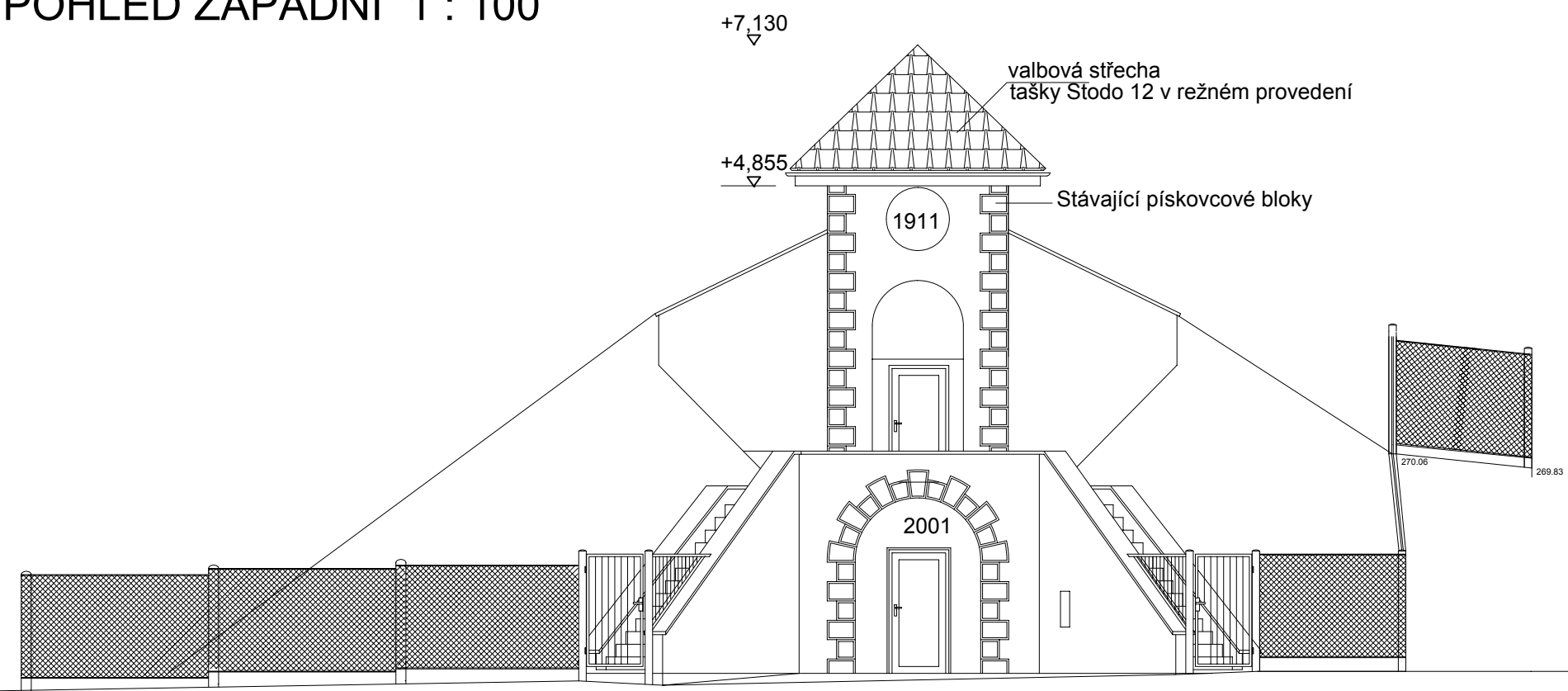
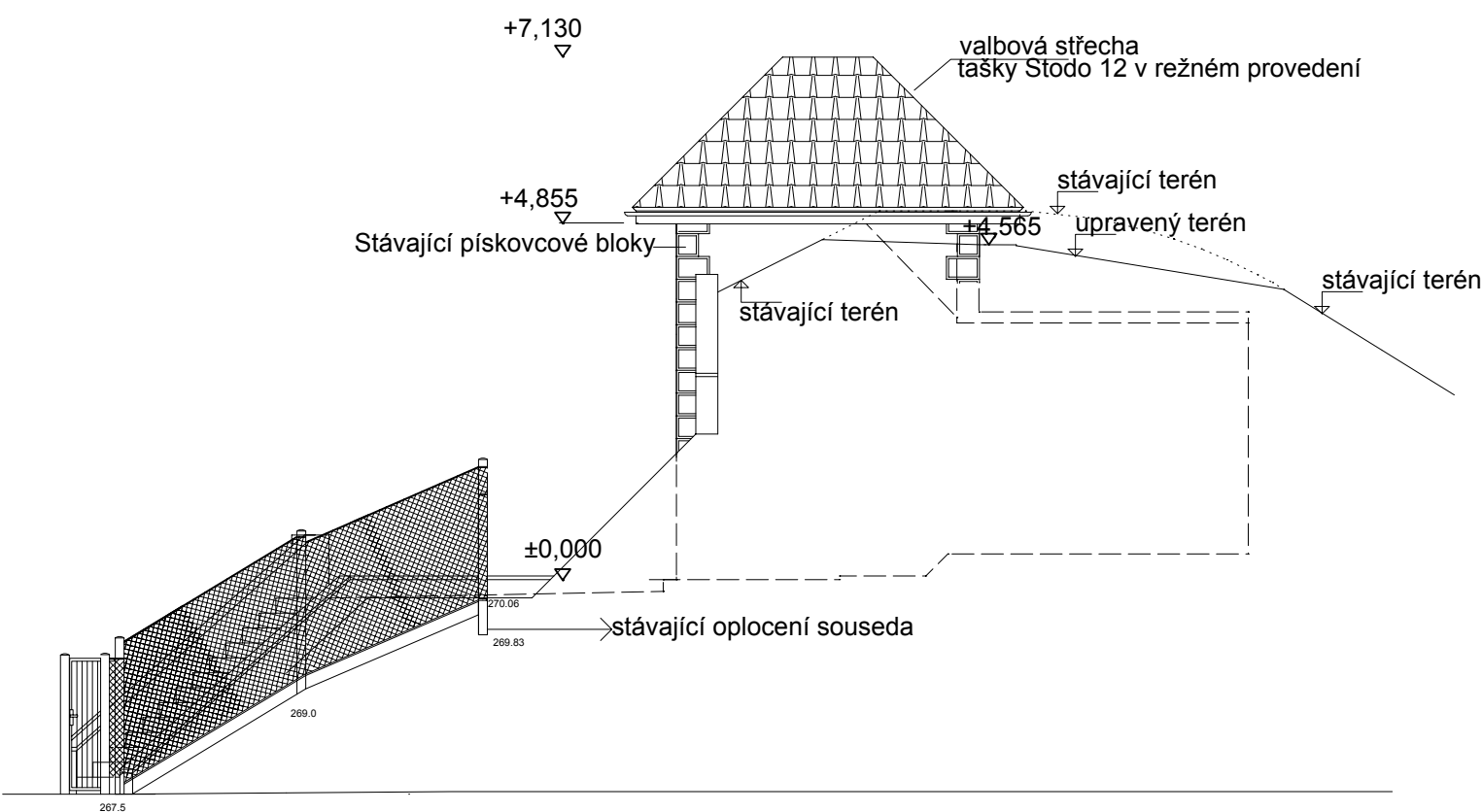


POHLED ZÁPADNÍ 1 : 100



POHLED JIŽNÍ 1 : 100



<b>NÁSTAVBA STŘECHY NA STÁVAJÍCÍ OBJEKT PODZEMNÍHO VODOJEMU NA pč. 10/2 a pč. 11, OPLOCENÍ POZEMKU 13/2, 13/3, 13/4 a 10/1 V OBCI DALOVICE    Katastrální území: Dalovice u Mladé Boleslavi [624578]</b>		 Šafaříkova 277/III, Mladá Boleslav tel. 732 228 566, mail. krbuskova@seznam.cz <b>PROJEKČNÍ KANCELÁŘ</b>	
PROJEKTANT:	PROJEKTANT - SPECIALISTA		KRAJ :      Středočeský
Ing. Vladimír Sobotka Husova 204, Mladá Boleslav	Jarmila Krbušková Šlikova 753, Mnichovo Hradiště		DATUM:    04/2018
INVESTOR: Vodovody a kanalizace Mladá Boleslav, a.s., Čechova 1151, Mladá Boleslav II, 29301 Mladá Boleslav			ČÍSLO VÝKRESU
OBSAH VÝKRESU: <b>POHLEDY</b>	<b>1 : 100</b>		<b>D.1.1.b - 5</b>