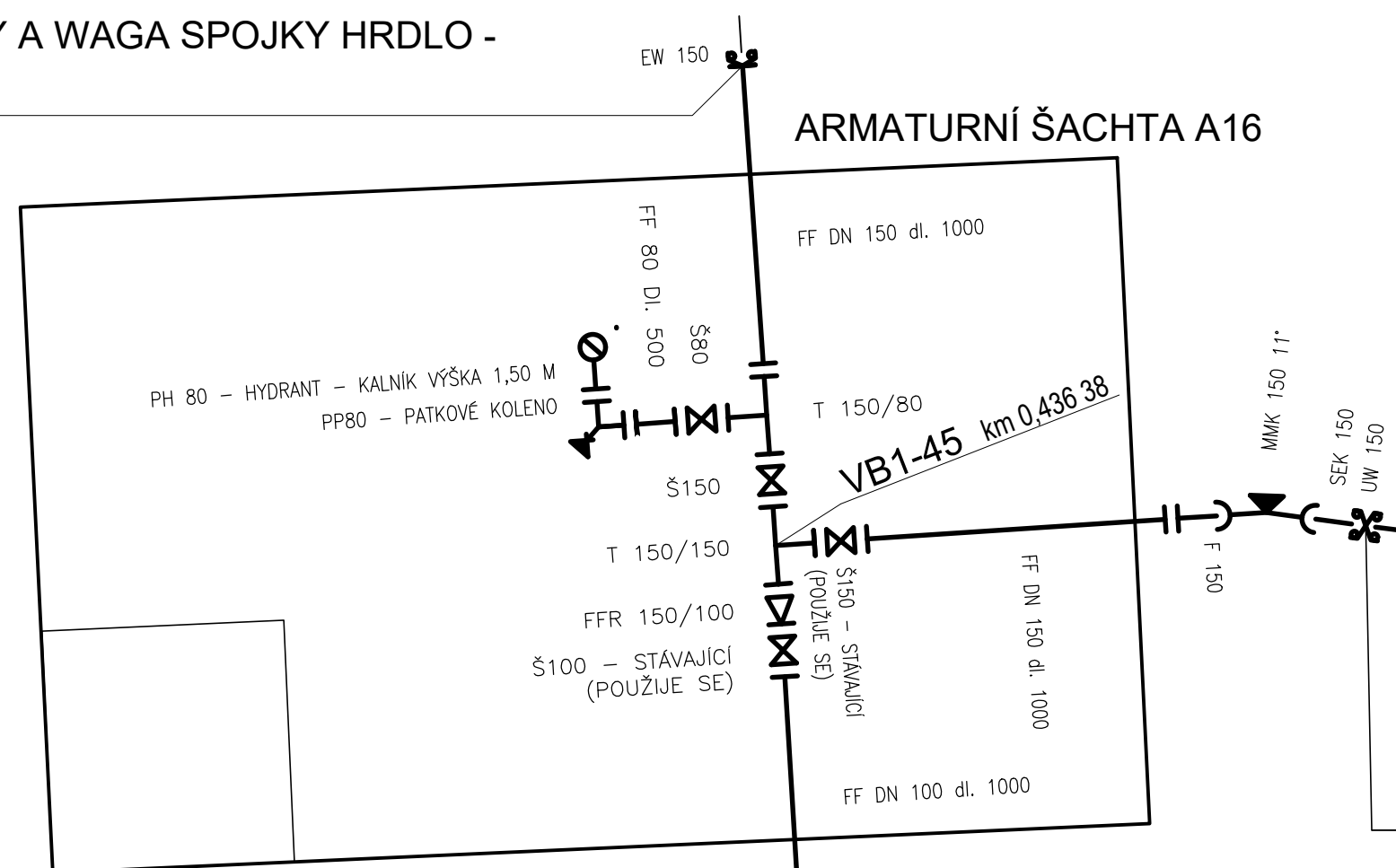
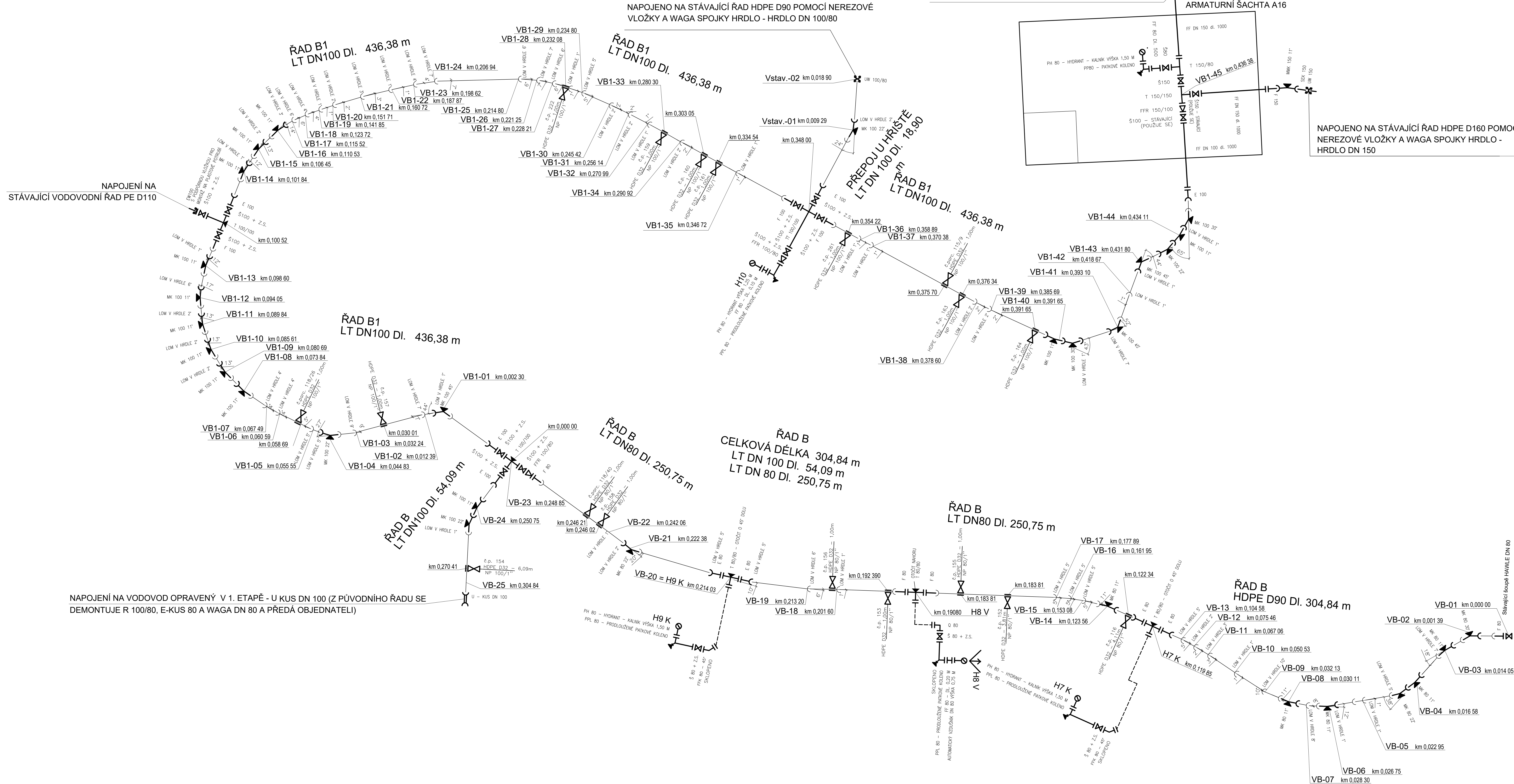


NAPOJENO NA STÁVAJÍCÍ ŘAD PVC D160 POMOC  
NEREZOVÉ VLOŽKY A WAGA SPOJKY HRDLO -  
PŘÍRUBA DN 150

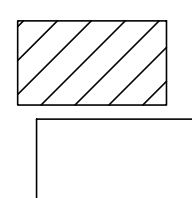


NAPOJENO NA STÁVAJÍCÍ ŘAD HDPE D160 POMOC  
NEREZOVÉ VLOŽKY A WAGA SPOJKY HRDLO -  
HRDLO DN 150




Osazená	Výpis tří, barvové a armatury	Řad										Celkem
		A	A1	A1a	A2	A3	A4	A5	B	B1	Prepoj u hříšťů U komory A16	
LTH 100	Litovné hrdlové trouby LTH DN 100	528,76 m									18,90 m	1 038,15 m
LTH 80	Litovné hrdlové trouby LTH DN 80	54,56 m	55,07 m	63,46 m	125,10 m	245,86 m	159,84 m	75,22 m	250,75 m			975,24 m
	Potrubi pro plepení přílopek HDPE D32	44,56 m	5,91 m	26,10 m	7,61 m	30,65 m	7,00 m	7,13 m	19,01 m	10,00 m		154,22 m
	Potrubi pro plepení přílopek HDPE D63 (p. 11)											20,00 m
	Smery nářků u bodů příruba HDPE D63 (p. 11)											
ISIFLO D32	SIFLO spojka D32 pro příruba atd přílopek	14 ks	3 ks	3 ks	7 ks	14 ks	7 ks	7 ks	8 ks	9 ks		12 ks
ISIFLO D32 (p.2)	SIFLO spojka T-116 s vnitřním závitem 32 x 1"											1 ks
ISIFLO D34 (p.2)	SIFLO spojka T-110 speciální rozměr 34 x 1" s vnitřním závitem											1 ks
ISIFLO D34 (p.10)	SIFLO spojka T-110 s vnitřním závitem 32x1"											1 ks
ISIFLO D34 (p.10)	SIFLO spojka T-116 4x1" s vnitřním závitem											1 ks
ISIFLO D32 (p.46)	SIFLO spojka T-116 s vnitřním závitem 32 x 1"											1 ks
ISIFLO D32 (p.46)	SIFLO spojka T-110 speciální rozměr 34 x 1" s vnitřním závitem											1 ks
ISIFLO D32 (p.71)	SIFLO spojka T-116 s vnitřním závitem 32 x 1"											1 ks
ISIFLO D34 (p.71)	SIFLO spojka T-110 speciální rozměr 34 x 1" s vnitřním závitem											1 ks
ISIFLO D34 (p.90)	SIFLO spojka T-116 s vnitřním závitem 32 x 1"											1 ks
ISIFLO D34 (p.90)	SIFLO spojka T-110 speciální rozměr 34 x 1" s vnitřním závitem											1 ks
ISIFLO D34 (p.261)	SIFLO spojka T-110 speciální rozměr 34x32											1 ks
	Přípojkové souputka											1 ks
	Těžké poklopy pro přípojku souputka	14 ks	4 ks	4 ks	4 ks	16 ks	7 ks	7 ks	8 ks	10 ks		78 ks
	Teleskopická zemní souprava k ovládání spojku 1,3 - 1,8 m	14 ks	4 ks	4 ks	4 ks	16 ks	7 ks	7 ks	8 ks	10 ks		78 ks
	Návrhová páska NP 90/11" s přípojkovým uzávěrem	14 ks	4 ks	4 ks	4 ks	16 ks	7 ks	7 ks	8 ks	10 ks		78 ks
	Návrhová páska NP 90/11" s přípojkovým uzávěrem	14 ks	4 ks	4 ks	4 ks	16 ks	7 ks	7 ks	8 ks	10 ks		78 ks
E80	Přínubová tvárovka s hrdlem E DN80											25 ks
E100	Přínubová tvárovka s hrdlem E DN100	4 ks										52 ks
F100	Přínubová tvárovka s hrdlem koncem F DN80											13 ks
F100	Přínubová tvárovka s hrdlem koncem F DN100	5 ks										12 ks
F150	Přínubová tvárovka s hrdlem koncem F DN150											8 ks
FF 80, di 0,1 m	Litovné přínubové trouby FF DN 80, di 0,1 m	1 ks										1 ks
FF 80, di 0,2 m	Litovné přínubové trouby FF DN 80, di 0,2 m											3 ks
FF 80, di 0,3 m	Litovné přínubové trouby FF DN 80, di 0,3 m	1 ks										1 ks
FF 80, di 0,5 m	Litovné přínubové trouby FF DN 80, di 0,5 m											1 ks
FF 100, di 1,0 m	Litovné přínubové trouby FF DN 100, di 1,0 m											2 ks
FF 150, di 1,0 m	Litovné přínubové trouby FF DN 150, di 1,0 m											2 ks
FFK 40 45												2 ks
FFR 100/80	Přínubový přechod z DN100 na DN80	1 ks										1 ks
FFR 150/100	Přínubový přechod z DN150 na DN100											1 ks
MK 80 11"	Koleno hrdlové s jedním hrdlem MK 11", DN80											17 ks
MK 80 22"	Koleno hrdlové s jedním hrdlem MK 22", DN80	1 ks										1 ks
MK 80 30"	Koleno hrdlové s jedním hrdlem MK 30", DN80											7 ks
MK 80 45"	Koleno hrdlové s jedním hrdlem MK 45", DN80											7 ks
MK 100 11"	Koleno hrdlové s jedním hrdlem MK 11", DN100	4 ks										11 ks
MK 100 22"	Koleno hrdlové s jedním hrdlem MK 22", DN100	2 ks										1 ks
MK 100 30"	Koleno hrdlové s jedním hrdlem MK 30", DN100	5 ks										5 ks
MK 100 45"	Koleno hrdlové s jedním hrdlem MK 45", DN100	1 ks										2 ks
MK 150 11"	Koleno hrdlové s jedním hrdlem MK 11", DN150	2 ks										3 ks
MMA 80/85	Hrdlová tvárovka s přírubovou odtokou R80/85											1 ks
T 80/80	Přínubová tvárovka s přírubovou odtokou T DN80/80	1 ks										1 ks
T 100/80	Přínubová tvárovka s přírubovou odtokou T DN100/80	3 ks										3 ks
T 100/100	Přínubová tvárovka s přírubovou odtokou T DN100/100											1 ks
T 150/80	Přínubová tvárovka s přírubovou odtokou T DN150/80											1 ks
T 150/150	Přínubová tvárovka s přírubovou odtokou T DN150/150	1 ks										1 ks
T 100/80	Přínubová tvárovka s přírubovou odtokou T DN100/80											1 ks
T 100/100	Přínubová tvárovka s přírubovou odtokou T DN100/100											1 ks
U - KUS DN 80	Hrdlová přeslevka DN 80											1 ks
U - KUS DN 100	Hrdlová přeslevka DN 100	1 ks										2 ks
UW 100/80	WAGA spojka hrdlo - hrdlo DN 100/80											1 ks
EW 100	WAGA spojka hrdlo - příruba DN 100											1 ks
UW 150	WAGA spojka hrdlo - hrdlo DN 150											1 ks
EW 150	WAGA spojka hrdlo - příruba DN 150											1 ks
SEK 150												1 ks
Q80	Koleno přírubové 90° DN 80											3 ks
PPR 90 90°	Koleno přírubové protisrážlivé s potiskem PP 90° DN 80	1 ks	1 ks	1 ks	1 ks				1 ks	1 ks		10 ks
PP 90 90°	Koleno přírubové s potiskem PP 90° DN 80											1 ks
S 80	Soupe DN80 v armaturních sáčcích											1 ks
S 50	Soupe DN50											1 ks
Z.S.	Teleskopická zemní souprava k ovládání šoupát DN 50 pro čtyři potrubí 1,3 - 1,8 m											1 ks
Z.S.	Soupe DN80	2 ks	3 ks	2 ks	1 ks	3 ks	4 ks	3 ks	3 ks	3 ks		21 ks
Z.S.	Teleskopická zemní souprava k ovládání šoupát DN 80 pro čtyři potrubí 1,3 - 1,8 m	2 ks	3 ks	2 ks	1 ks	3 ks	4 ks	3 ks	3 ks	3 ks		21 ks
S 100	Souputkové potrubí pro šoupát DN 100	2 ks	3 ks	2 ks	1 ks	3 ks	4 ks	3 ks	3 ks	3 ks		21 ks
S 100	Souputkové potrubí pro šoupát DN 100	8 ks							2 ks	7 ks	1 ks	18 ks
S 100	Teleskopická zemní souprava k ovládání šoupát DN 100 pro čtyři potrubí 1,3 - 1,8 m	8 ks							2 ks	7 ks	1 ks	18 ks
S 100	Souputkové potrubí pro šoupát DN 100	8 ks							2 ks	7 ks	1 ks	18 ks
S 150	Souputkové potrubí pro šoupát DN 150											1 ks
PH 80	Podzemní hydrant DN 80 - výška 0,75 m											1 ks
PH 80	Podzemní hydrant DN 80 - výška 1,25 m	1 ks	1 ks	1 ks	1 ks							4 ks
PH 80	Podzemní hydrant DN 80 - kalník výška 1,50 m								2 ks			1 ks
	Automatický zavazudňovač a odvzdušňovací ventil DN80 - výška 0,75 m								1 ks	1 ks		2 ks
Automatický vzdušník												

## Klad listů



V soupisu armatur nejsou uvedeny UW kusy (WAGA spojky), kterými se budou připojovat postupně obnovované části vodovodu na stávající řady. Obnova se předpokládá po úsecích dlouhých 200 m tj po cca deseti úsecích. Umístění a délky jednotlivých úseků musí být prováděny v souladu s pokyny provozovatele obnovovaného vodovodu. Vodovodní potrubí řady A2 uložené v ocelové chráničce musí být se s jštěným hrdlovým spojem typu BLS.

		<b>PROJEKT IV, s.r.o.</b> PRÁHA 9 – VÝTOČNÝ, BASSOVA 98/8, 190 00, TEL: 222584265	
HLAVNÍ INŽENÝR PROJEKTU	VÝPRAVČÁK	KONTROLNÍK	ZODPOVÍDÁNÍ
ING. JIŘÍ CHLÍP	ING. JIŘÍ CHLÍP	ING. JAROSLAV KNÍDEK	ING. JIŘÍ CHLÍP
MÍSTO STAVBY: k. g. Horký nad Jizerou OŘÍZNATEL: Václav Mladý Bolešov, č.p. 660/115, 293 22 Mladá Boleslav			
NÁZEV STAVBY: <b>Horký nad Jizerou</b> <b>Oprava vodovodu při stávbě KNL - II. etapa</b> <b>(SO 01 - VODOVOD)</b>		STUPEŇ PD ČÍSLO ZÁKAZY 138/2020 DOKUMENTACE IX/2023	Spol. účtování 138/2020 IX/2023
YVNES:	KLADIČKÉ SCHEMA Č. 2 PRŮHLA		<b>D.1.1.e.2.</b>