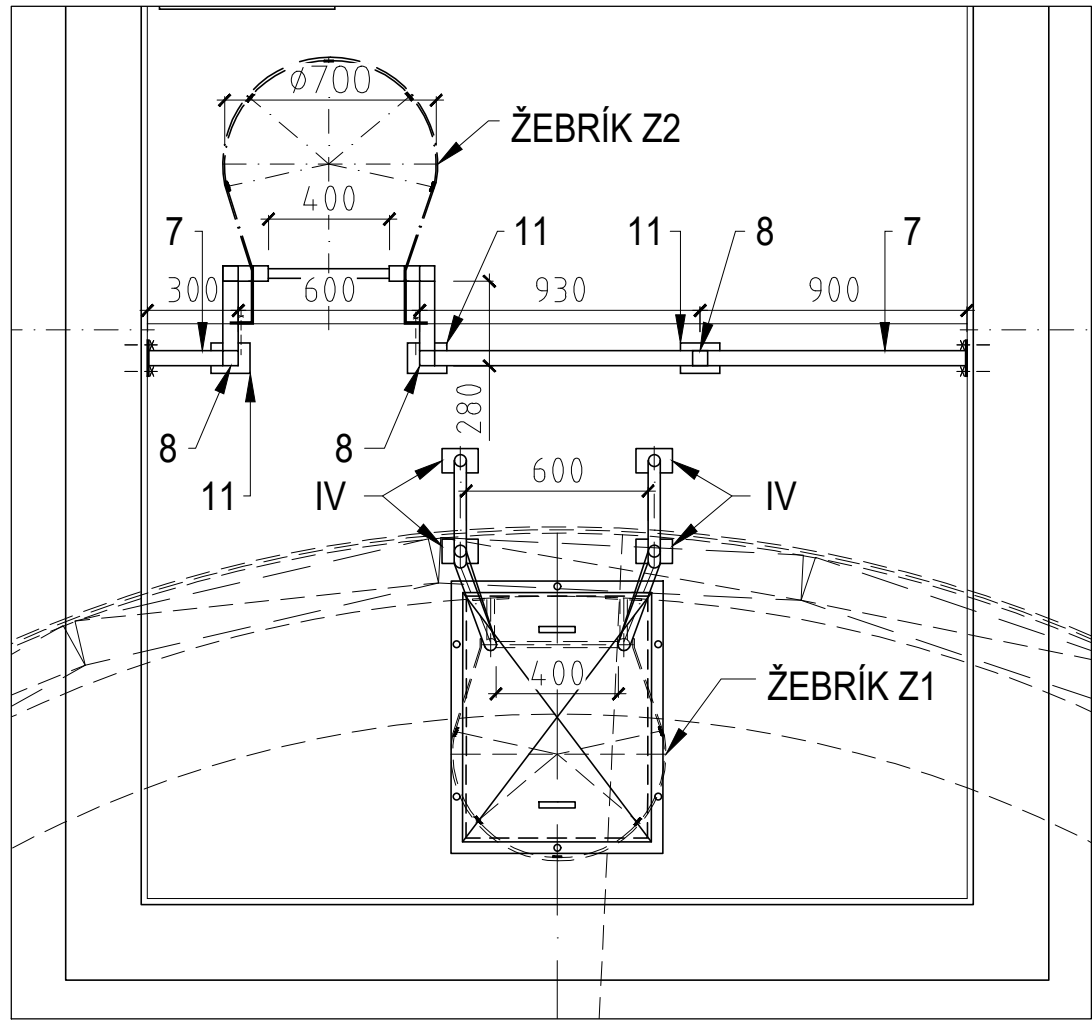
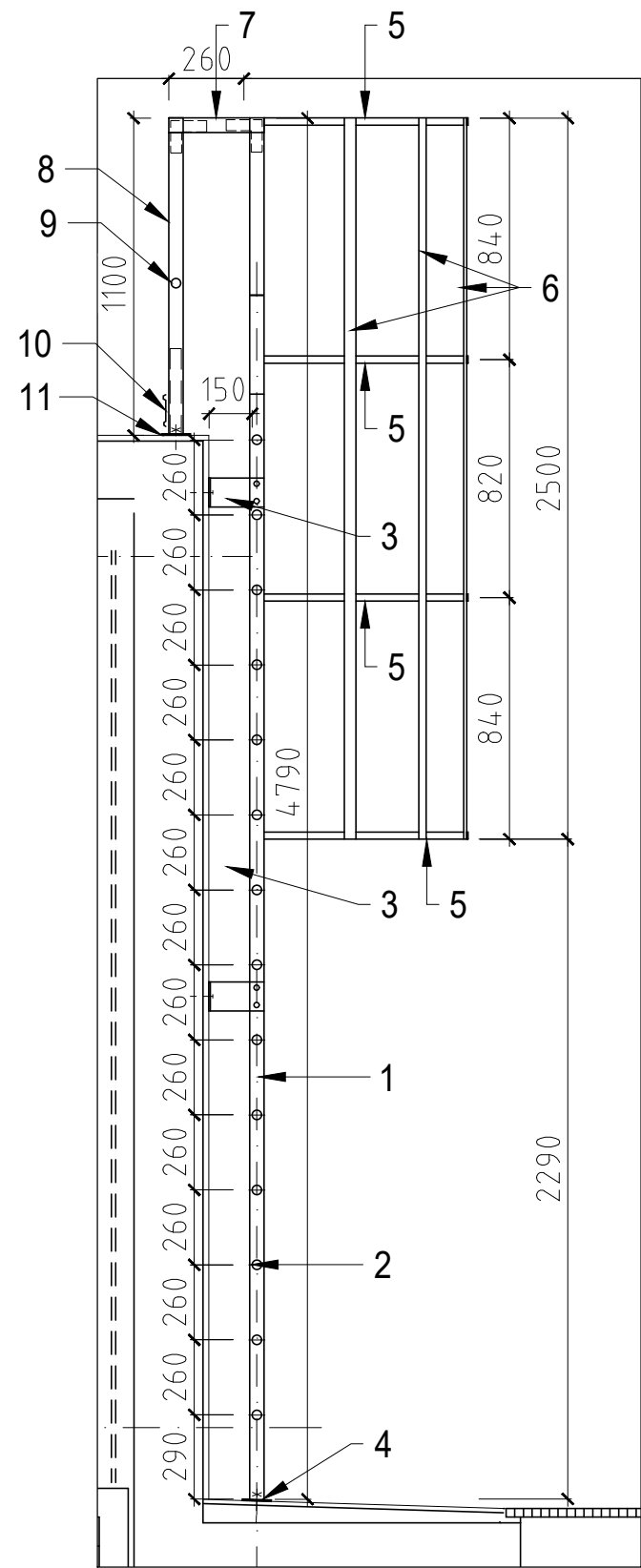


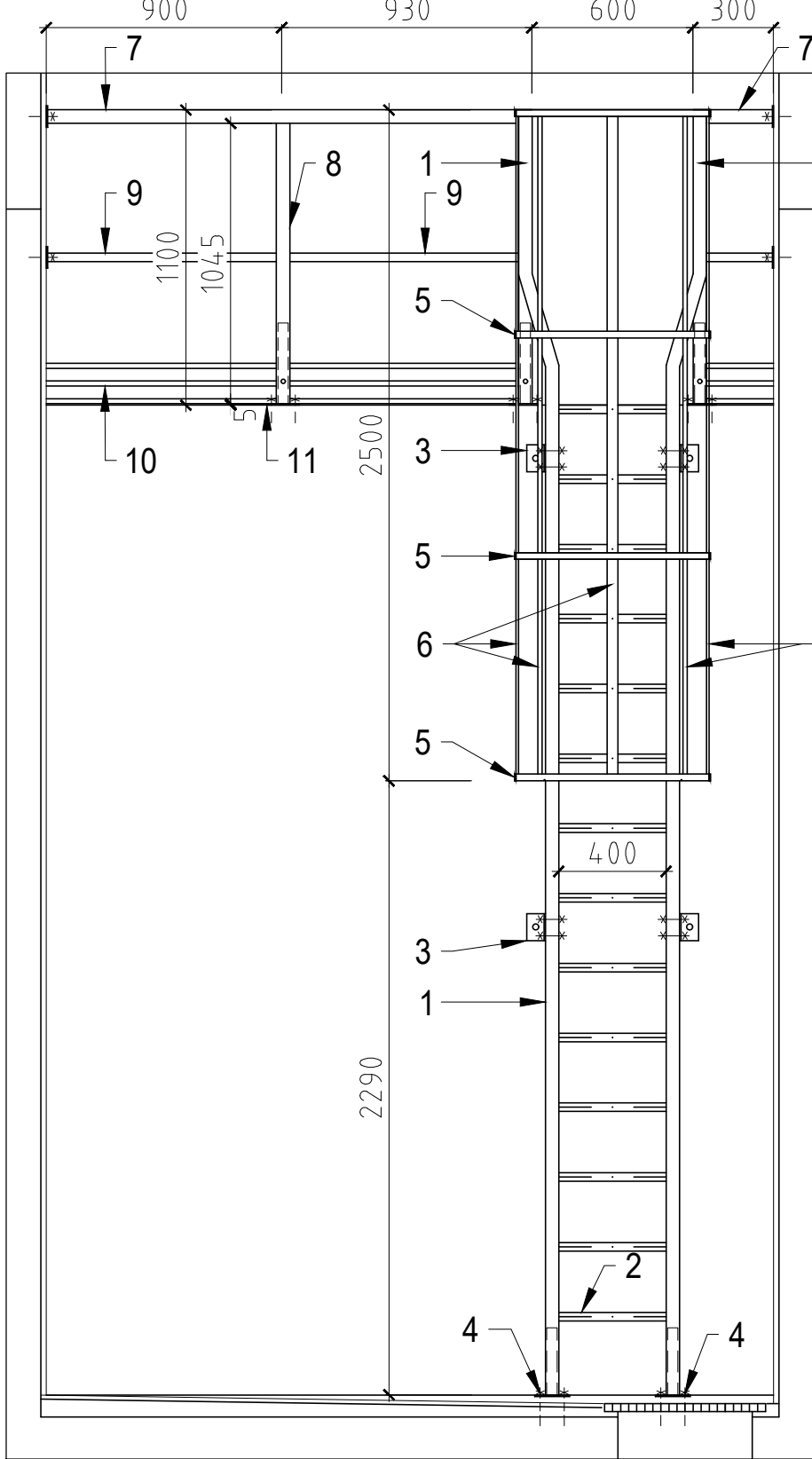
ŽEBŘÍKY Z1, Z2 - PŮDORYSNÝ ŘEZ 2 - 2'



ŽEBŘÍKY Z2 - SVISLÝ ŘEZ B- B'



POHLED (z armaturní komory)



VÝPIS MATERIÁLU - ŽEBŘÍK Z1 - NEREZ

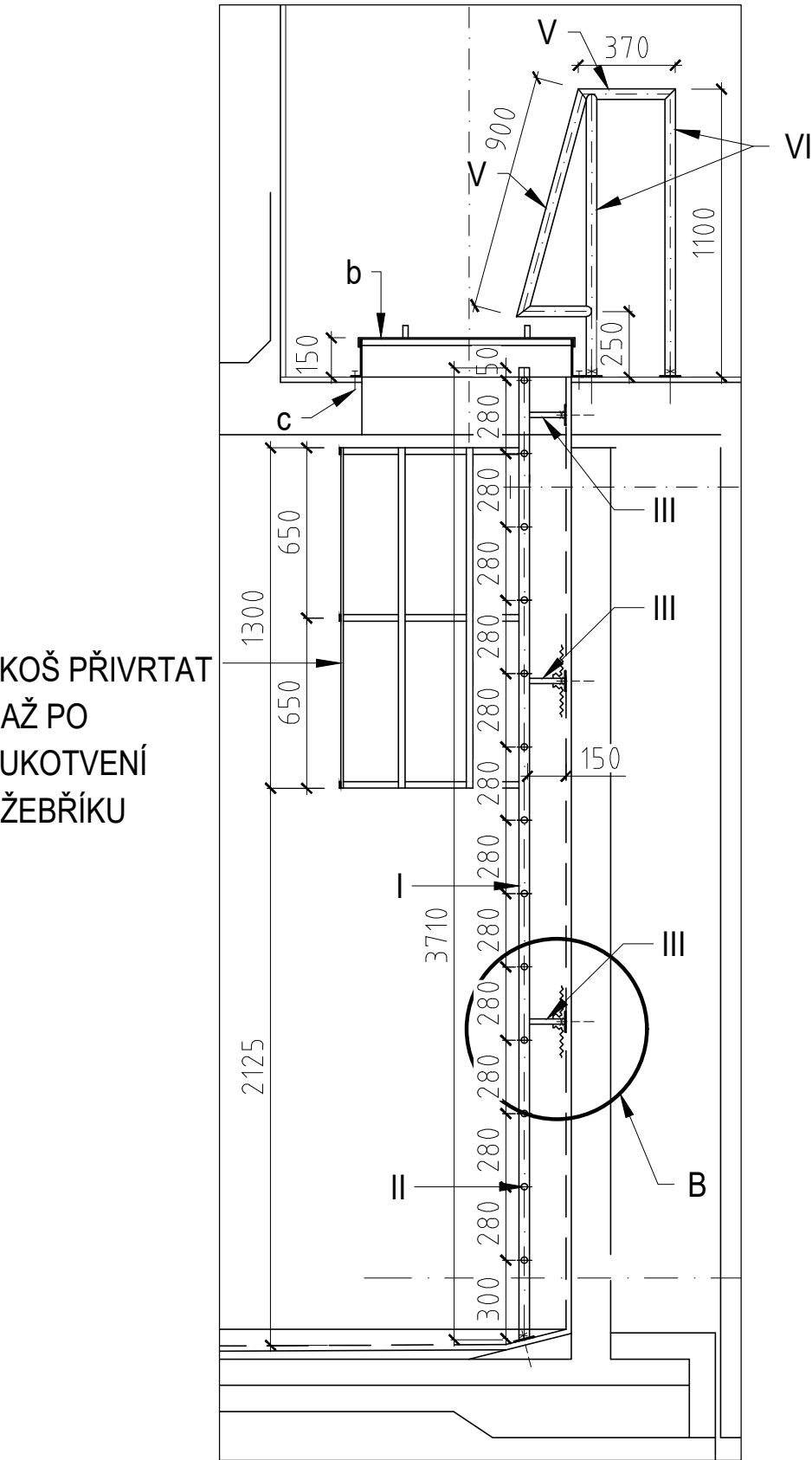
POL.	PROFIL	DĚLKA (mm)	Ks	HMOTN. (kg/m')	HMOTN. (kg/ celkem)	POZNÁMKA
I	ŠTĚŘIN Ø40 x 2	3710	2	1,90	14,10	PŘIVAŘENO K - III
II	PŘÍČEL Ø25 x 2	400	13	1,15	5,98	PŘIVAŘENO K - I
III	ÚCHYT ŽEBŘÍKU Ø30 x 2	140	6	0,90	0,76	PŘIVAŘENO K - IV
IV	KOTEVNÍ PLECH TL. 5 mm	120 x 80	12	0,40	4,80	PŘIVAŘENO K - I,III,VI
V	MADLO Ø40 x 2	1500	2	1,90	5,70	PŘIVAŘENO K - VI
VI	SLOUPEK Ø40 x 2	1095	4	1,90	8,33	PŘIVAŘENO K - IV, V
VII	PÁSNICE OCHR. KOŠE 20 x 5	1300	5	1,98	12,87	
VIII	TRMEN OCHR. KOŠE 25 x 5	1900	3	2,05	11,69	

ŽEBŘÍKY Z1 BUDOU SVAŘENY ZE DVOU DÍLŮ KVŮLI SNADNĚJŠÍ MONTÁŽI, OCHRANNÝ KOŠ SE BUDE VAŘIT AŽ DODATEČNĚ.
MATERIÁL ŽEBŘÍKU Z1 : NEREZOVÁ OCEL AISI 316L, DIN 1.4404, ČSN 17 349
MATERIÁL JACKEL + POROROŠT: AISI 304, DIN 1.4301, ČSN 17 340

VÝPIS MATERIÁLU - ŽEBŘÍK Z2 - KOMPOZIT

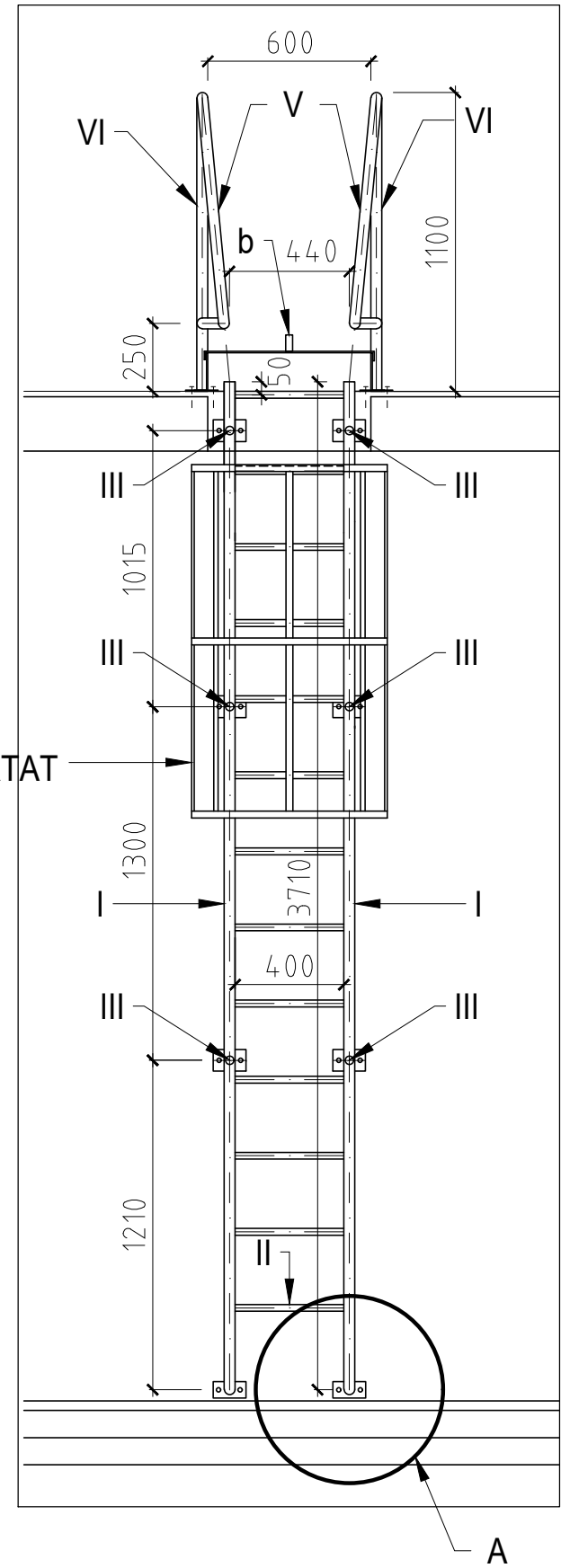
POL	OZNAČENÍ	DĚLKA (mm)	ks	PROFIL	POZNÁMKA
1	ŠTĚŘIN	4,79	2	ČTVERC. TRUBKA 50x50/6,4	PROFIL PREFEN
2	PŘÍČLE	400	14	KRUHOVÁ TRUBKA 32 / 3	PROFIL PREFEN
3	KOTEVNÍ ÚHELNIK	190	4	L - PROFIL 70 x 100 x 4 - 190	NEREZ
4	KOTEVNÍ PATKA ŽEBŘÍKOVÁ	250	2	P6 - 100 x 130, Ø38 x 3 - 250	NEREZ
5	TRMEN OCHRANNÉHO KOŠE Ø700	2550	4	TYČ PLOCHÁ 50 /5	PROFIL PREFEN
6	SVISLÁ VÝPLŇ OCHRANNÉHO KOŠE	2500	5	U - PROFIL 40 x15 /4	PROFIL PREFEN

ŽEBŘÍKY Z1 - SVISLÝ ŘEZ B- B'

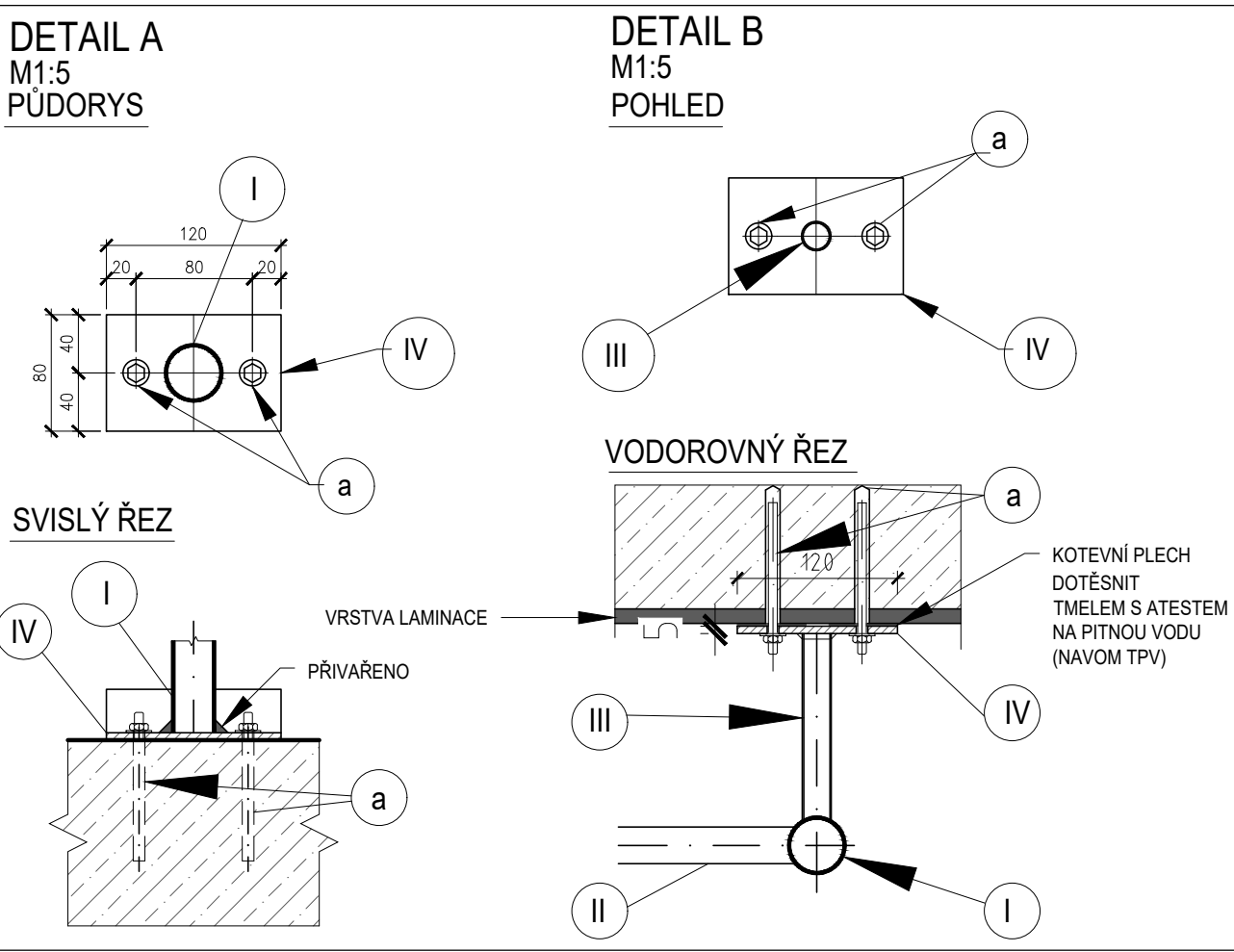


KOŠ PŘIVRTAT AŽ PO UKOTVENÍ ŽEBŘÍKU

POHLED (z manipulační komory)



KOŠ PŘIVRTAT AŽ PO UKOTVENÍ ŽEBŘÍKU



VÝPIS MATERIÁLU - OSTATNÍ PRVKY						
POL.	OZNAČENÍ	ROZMĚR (mm)	Ks (Z1/ Z2)	HMOTN. (kg/m')	HMOTN. (kg/ celkem)	POZNÁMKA
a	LEP. KOTVA DO BETONU HIT RE 500 V3 ŠROUB HIT-V (NEREZ A4)	Ø 10/ 60 M8 x 80/14	24 / 22	0,15	6	SYSTÉM HILTI
b	VSTUPNÍ POKLOP NEREZOVÝ S LÍMCEM PRO UKOTVENÍ (dodá Vač M.B.), UZAMYKATELNÝ	600 x 800 /5	1	7,8 7,8	2,62 4,43	RÁM S LEMEM PRO UKOTVENÍ VÍKO VÝJIMATELNÉ TYP Vač M.B.
c	LEP. KOTVA DO BETONU HIT RE 500 V3 ŠROUB HIT-V-R (NEREZ A4)	Ø 8/ 40 M6 x 40/ 15	6	0,01	0,06	UKOTVENÍ RÁMU POKLOPU DO HOTOVÉ DLAŽBY


VÝPIS MATERIÁLU - ZÁBRADLÍ - KOMPOZIT

POL.	OZNAČENÍ	DĚLKA (mm)	ks	PROFIL	POZNÁMKA
7	MADLO	1805 295 280	1 1 2	D - PROFILSTR 50 x 50/ 5	PROFIL PREFEN
8	SLOUPEK	1045	3	ČTVERC. TRUBKA ST 51 x 51/6	PROFIL PREFEN
9	ZÁBRADELNÍ VÝPLŇ	850 245	2 1	TRUBKA RT Ø 32 /3	PROFIL PREFEN
10	ZÁBRADELNÍ ZARÁŽKA	1805 295	1 1	KP - PROFIL 110 /3	PROFIL PREFEN
11	KOTEVNÍ PATKA ZÁBRADELNÍ	100	3	P6 - 100 x 130, Ø38 x 3 - 300	NEREZ

MATERIÁL ŽEBŘÍKU Z2 + ZÁBRADLÍ: KOMPOZIT Z ORGANICKÝCH POLYMERŇÍCH PRYSKYŘÍC VYZTUŽENÝ SKELNÝMI VLÁKNY
VEŠKERÉ ROZMĚRY ŽEBŘÍKU Z2 JE NUTNÉ DOMĚŘIT NA MÍSTĚ!
VEŠKERÝ KOTEVNÍ MATERIÁL KOMPOZITNÍCH PRVKŮ BUDE Z NEREZOVÉ OCELI, DODÁVKA DODAVATELE

POZNÁMKA:

TENTO VÝKRES NELZE POVAŽOVAT ZA DÍLENSKOU DOKUMENTACI. DÍLENSKOU DOKUMENTACI NA ZÁKLADĚ SPECIFIKACÍ A DETAILŮ ZPRACUJE VÝROBCE A PŘEDLOŽÍ INVESTOROVÍ K ODSOUHLASENÍ. ROZMĚRY JE TŘEBA DOMĚŘIT IN SITU!

		VODOHOSPODÁŘSKÉ INŽENÝRSKÉ SLUŽBY a.s.	
Křížová 47, 150 39 PRAHA 5			
Vypracoval: T. Měřuška, H.Soukupová		Hlavní inž. projektu: Ing. P. Hofmann	
Projektant:	Ved. atelieru: Ing. L. Kužel		
HRDLOŘEZY - VODOJEM STAVEBNÍ ÚPRAVY SO 02 - STAVEBNÍ ČÁST		Datum: 10/2022	
		Stupeň: DUR/DSP/DPS	
		Formát: 8 A4	
Investor: Vodovody a kanalizace Mladá Boleslav, a.s., Čechova 1151, 293 22 Ml. Boleslav		Zak.číslo: VIS 3/20 - 009	
ŽEBŘÍKY Z1, Z2		Měřítko: 1:25	Číslo přílohy: D.2.7
TENTO VÝKRES A JEHO PŘÍLOHY JSOU NAŠIM DUŠEVNÍM VLASTNICTVÍM, NESMÍ BÝT BEZ NAŠEHO PŘEDCHOZÍHO PÍSEMNÉHO SOUHLASU KOPIROVÁNY, ROZNMNOŽOVÁNY ANI ZPŘÍSTUPNĚNY JINÝM OSOBÁM NEBO FIRMÁM			