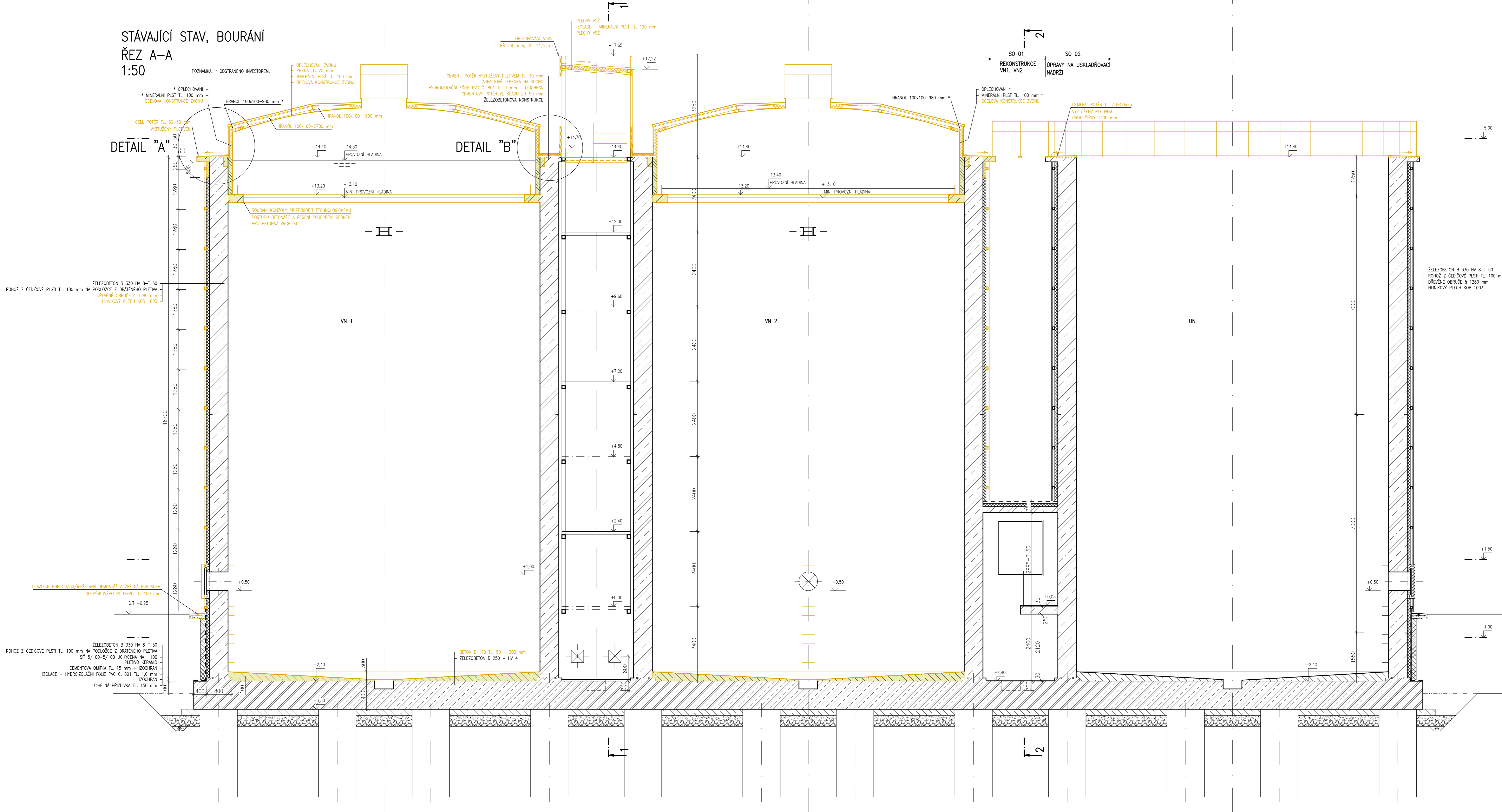


STÁVAJÍCÍ STAV, BOURÁNÍ
ŘEZ A-A
1:50



LEGENDA

STÁVAJÍCÍ KONSTRUKCE

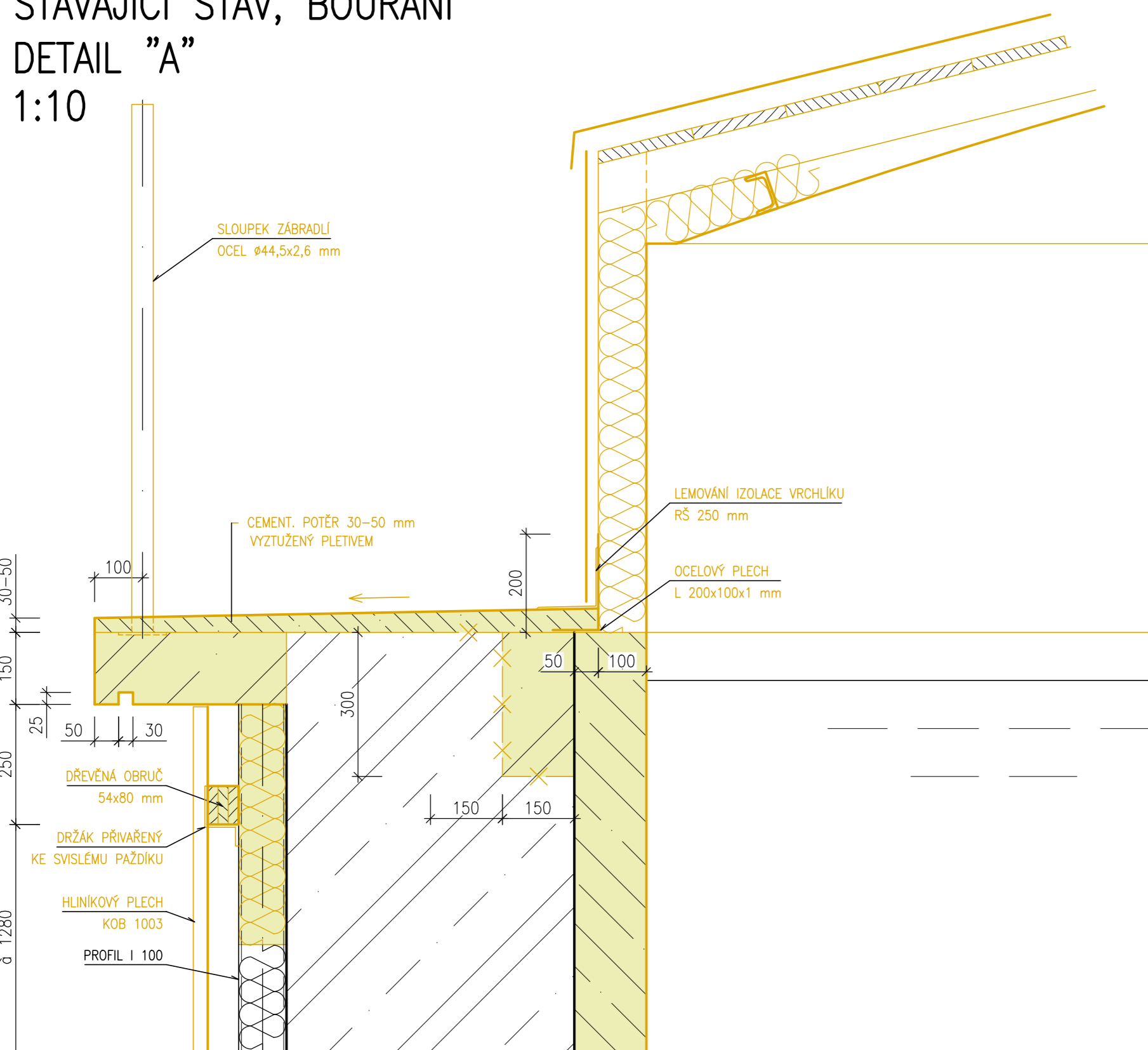
- STÁVAJÍCÍ KONSTRUKCE (ŘEZ/POHLED)
- ŽELEZOBETON
- PROSTÝ BETON
- ZVOVO CHELNÉ NA VÁPENOCEMENTOVOU MALTU
- ZVOVO CHELNÉ NA VÁPENNOU MALTU
- ZEMNA
- OCELOVÉ LÁTKY - POROBLOKY
- PODESTY - RHVŮVNÝ PLECH
- OSTANÉ KONSTRUKCE

BOURANÉ KONSTRUKCE

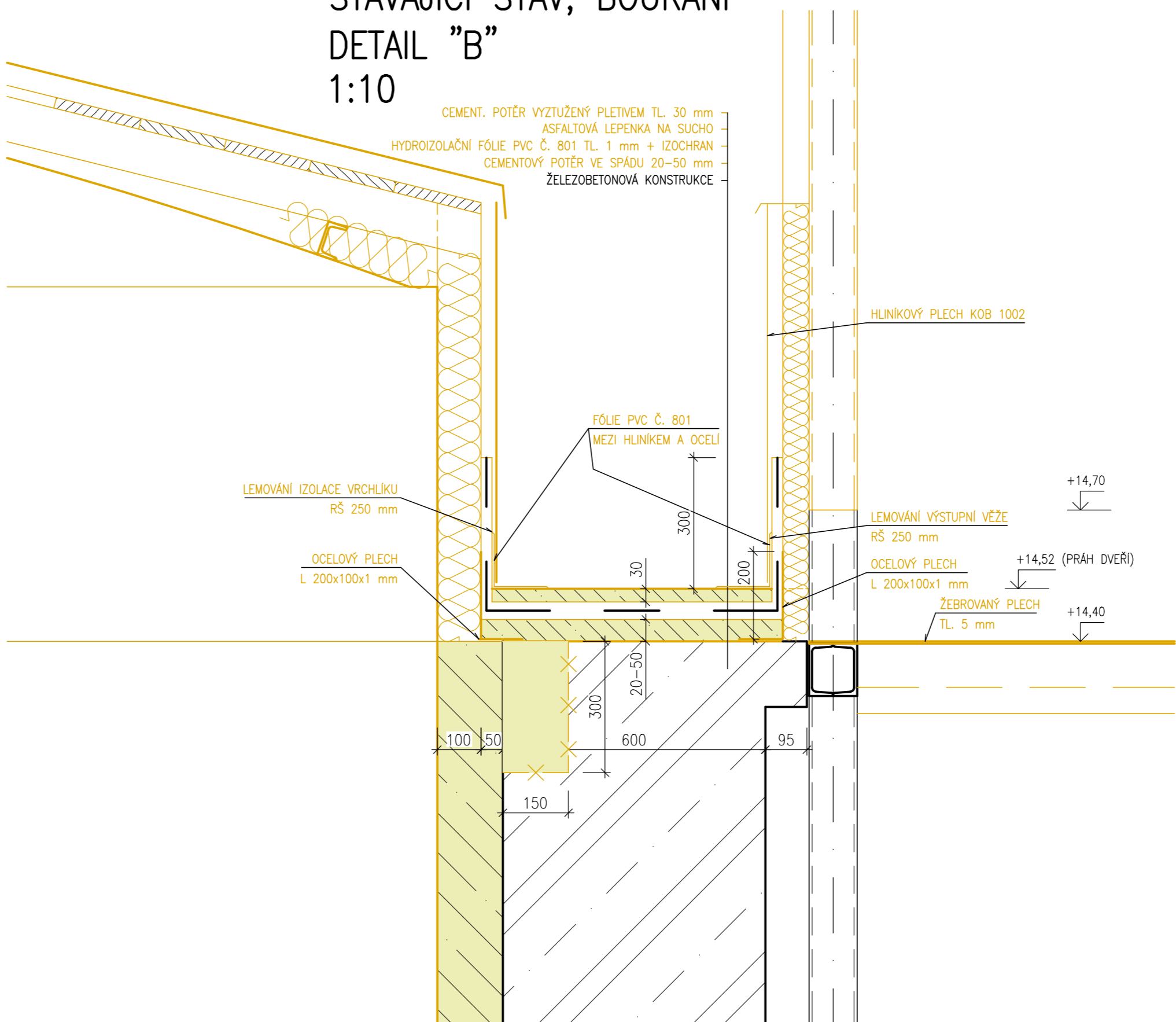
- ŽELEZOBETON
- PROSTÝ BETON
- ZVOVO CHELNÉ NA VÁPENOCEMENTOVOU MALTU
- ZEMNA TĚŽNÁ PŘI ZEMNÍCH PRÁCH
- OCELOVÉ LÁTKY - POROBLOKY
- PODESTY - RHVŮVNÝ PLECH
- OSTANÉ KONSTRUKCE

±0 = 207,75

STÁVAJÍCÍ STAV, BOURÁNÍ
DETAIL "A"
1:10



STÁVAJÍCÍ STAV, BOURÁNÍ
DETAIL "B"
1:10



Výběrový systém BaI p.v.				Souladový systém S-JTSK																																																																																					
6																																																																																									
5																																																																																									
4																																																																																									
3																																																																																									
2																																																																																									
1																																																																																									
REVIZE	POPIS		DATUM	SCHVÁLIL																																																																																					
<table><tr><td colspan="3">Sweco Hydroprojekt a.s. Ústředí Praha Táborská 31, 140 16 Praha 4; praha@sweco.cz; www.sweco.cz</td><td colspan="3">SWECO Sustainable engineering and design</td></tr><tr><td>VYPRACOVAV</td><td>Tomešák</td><td>HP</td><td>Ing. Sommer</td><td>T. KONTROLA</td><td>Ing. Schejbal</td></tr><tr><td>PROJEKTANT</td><td>Ing. Parkan</td><td>REDITEL DIVIZE</td><td>Ing. Drobek</td><td>DATUM</td><td>5/2015</td></tr><tr><td>OBJEDNATEL</td><td>Vodovody a kanalizace Mladá Boleslav, a.s.</td><td></td><td></td><td>OKRES</td><td>Mladá Boleslav</td></tr><tr><td>AKCE:</td><td></td><td></td><td></td><td>ČÍSLO ZAKÁZKY</td><td>11-5113-01-01</td></tr><tr><td colspan="4">Mladá Boleslav ČOV II, rekonstrukce VN</td><td>STUPEŇ</td><td>DSP</td></tr><tr><td colspan="4"></td><td>FORMÁT</td><td>16 A4</td></tr><tr><td colspan="4"></td><td>MĚŘÍTKO</td><td>1:50 (1:10)</td></tr><tr><td colspan="4"></td><td>ARCHIVNÍ ČÍSLO</td><td>002060/15/1</td></tr><tr><td>ČÁST STAVBY</td><td>Stavební část</td><td></td><td></td><td>SOPOS</td><td></td></tr><tr><td>PŘÍLOHA:</td><td colspan="4">Bourání - řez A-A</td><td>ČÍSLO PŘÍLOHY</td></tr><tr><td></td><td></td><td></td><td></td><td></td><td>D.1.6</td></tr><tr><td></td><td></td><td></td><td></td><td></td><td>01</td></tr><tr><td></td><td></td><td></td><td></td><td></td><td>1</td></tr></table>						Sweco Hydroprojekt a.s. Ústředí Praha Táborská 31, 140 16 Praha 4; praha@sweco.cz; www.sweco.cz			SWECO Sustainable engineering and design			VYPRACOVAV	Tomešák	HP	Ing. Sommer	T. KONTROLA	Ing. Schejbal	PROJEKTANT	Ing. Parkan	REDITEL DIVIZE	Ing. Drobek	DATUM	5/2015	OBJEDNATEL	Vodovody a kanalizace Mladá Boleslav, a.s.			OKRES	Mladá Boleslav	AKCE:				ČÍSLO ZAKÁZKY	11-5113-01-01	Mladá Boleslav ČOV II, rekonstrukce VN				STUPEŇ	DSP					FORMÁT	16 A4					MĚŘÍTKO	1:50 (1:10)					ARCHIVNÍ ČÍSLO	002060/15/1	ČÁST STAVBY	Stavební část			SOPOS		PŘÍLOHA:	Bourání - řez A-A				ČÍSLO PŘÍLOHY						D.1.6						01						1
Sweco Hydroprojekt a.s. Ústředí Praha Táborská 31, 140 16 Praha 4; praha@sweco.cz; www.sweco.cz			SWECO Sustainable engineering and design																																																																																						
VYPRACOVAV	Tomešák	HP	Ing. Sommer	T. KONTROLA	Ing. Schejbal																																																																																				
PROJEKTANT	Ing. Parkan	REDITEL DIVIZE	Ing. Drobek	DATUM	5/2015																																																																																				
OBJEDNATEL	Vodovody a kanalizace Mladá Boleslav, a.s.			OKRES	Mladá Boleslav																																																																																				
AKCE:				ČÍSLO ZAKÁZKY	11-5113-01-01																																																																																				
Mladá Boleslav ČOV II, rekonstrukce VN				STUPEŇ	DSP																																																																																				
				FORMÁT	16 A4																																																																																				
				MĚŘÍTKO	1:50 (1:10)																																																																																				
				ARCHIVNÍ ČÍSLO	002060/15/1																																																																																				
ČÁST STAVBY	Stavební část			SOPOS																																																																																					
PŘÍLOHA:	Bourání - řez A-A				ČÍSLO PŘÍLOHY																																																																																				
					D.1.6																																																																																				
					01																																																																																				
					1																																																																																				