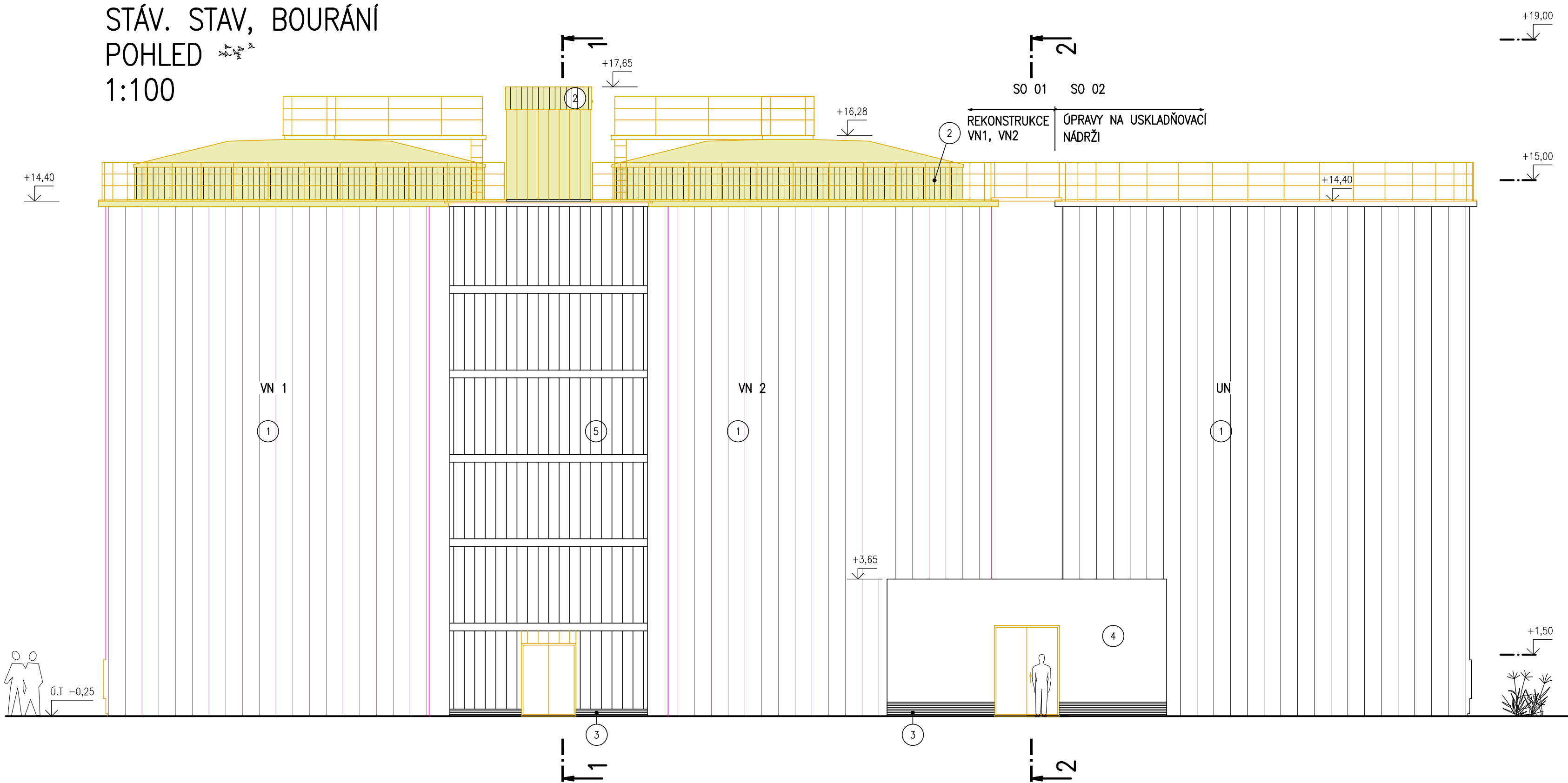
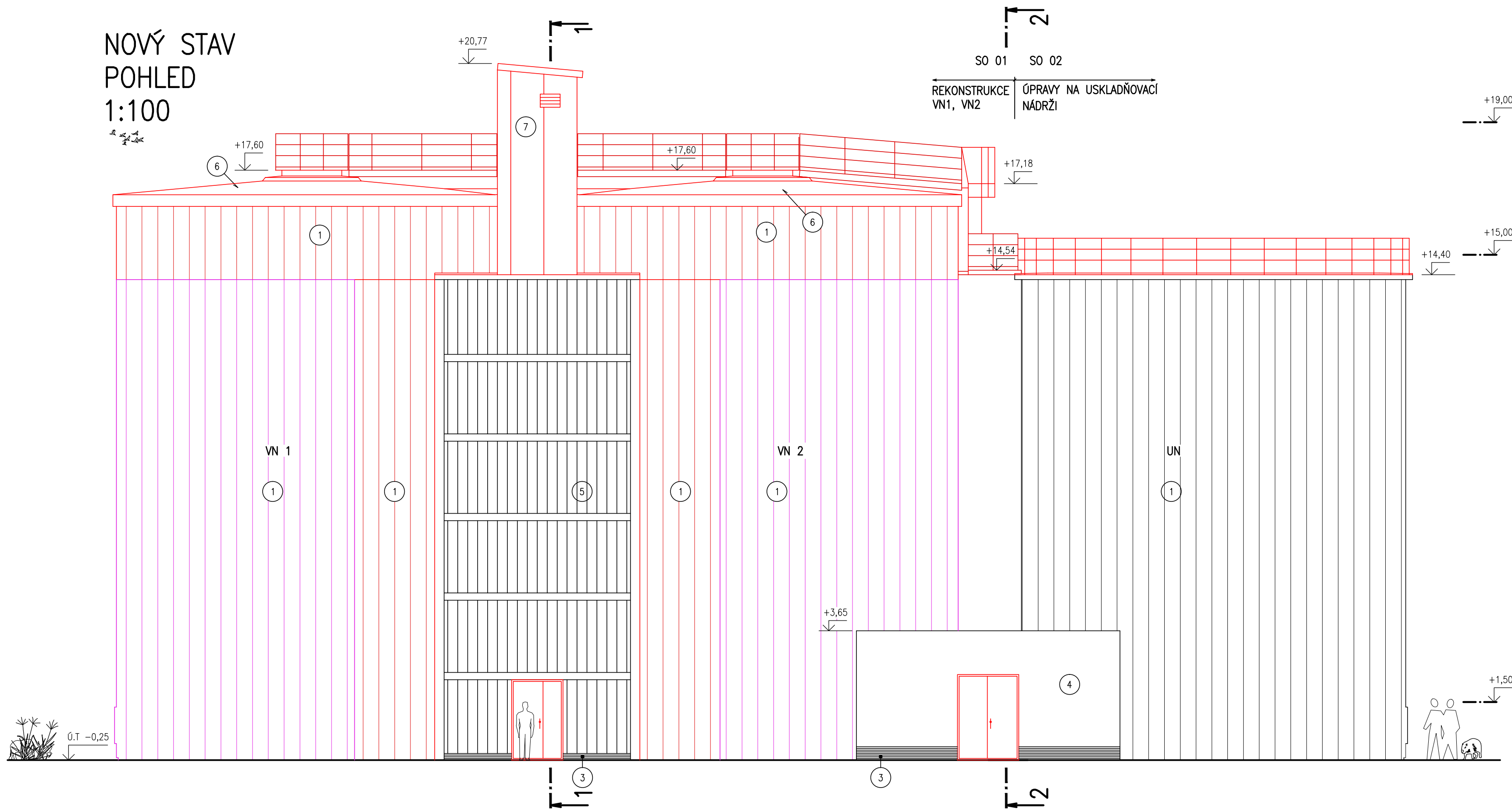


STÁV. STAV, BOURÁNÍ  
POHLED  
1:100



NOVÝ STAV  
POHLED  
1:100



LEGENDA

- 1 HLINÍKOVÝ PLECH KOB 1003
- 2 HLINÍKOVÝ PLECH KOB 1002
- 3 KABRINEC TMAVÝ
- 4 "MONOFAS" BILÝ
- 5 COPILIT
- 6 POSYP ASFALTOVÝCH PÁSŮ
- 7 TEPELNÉ IZOLAČNÍ PANELE

- STÁVAJÍCÍ KONSTRUKCE
- BOURANÉ KONSTRUKCE
- NOVÉ KONSTRUKCE
- ŠETRná DEMONTÁŽ + ZPĚTNá MONTÁŽ (UVAŽOVANá ZTRáTA 15%)

NÁTĚRY – STÁVAJÍCÍ STAV:  
– OCELOVÉ KONSTRUKCE, ZÁMEČNÍKÉ A KLEMPÍRSKÉ VÝROBKY  
– HNĚD KÁVOVá Z320;  
– RÁMY OKEN A DVEŘÍ – ČERVENĚ RUMĚLKOVá 8190;  
– KRYTINá ZVONU – HLINÍKOVá 9110.

±0 = 207,75

Výškový systém Balt p.v.		Souřadný systém S-JTSK	
6			
5			
4			
3			
2			
1			
REVIZE	POPIS	DATUM	SCHVÁLIL

Sweco Hydroprojekt a.s. Ústředí Praha Táborská 31, 140 16 Praha 4; praha@sweco.cz; www.sweco.cz				<div>SWECO</div> <div>Sustainable engineering and design</div>	
VYPRACOVAL	Tomeček	HIP	Ing. Sommer	T. KONTROLA	Ing. Schejbal
PROJEKTANT	Ing. Parkan	ŘEDITEL DIVIZE	Ing. Drbohlav	DATUM	5/2015
OBJEDNATEL	Vodovody a kanalizace Mladá Boleslav, a.s.			OKRES	Mladá Boleslav
AKCE:	Mladá Boleslav ČOV II, rekonstrukce VN			ČÍSLO ZAKÁZKY	11-5113-01-01
				STUPEŇ	DSP
				FORMÁT	8 A4
				MĚŘÍTKO	1:100
				ARCHIVNÍ ČÍSLO	002144/15/1
ČÁST STAVBY	Stavební část			SOIPS	
PŘÍLOHA:	Pohled severní			ČÍSLO PŘÍLOHY	D.1.14
					gy

Tato dokumentace včetně všech příloh (s výjimkou dat poskytnutých objednatelům) je duševním vlastnictvím akciové společnosti Sweco Hydroprojekt a.s. Opodstatněné této dokumentace je oprávněn j. využití k účelům vyplývajícím z uzavřené smlouvy bez jakéhokoli omezení. Jiné osoby (jak fyzické, tak právnické) nejsou bez předchozího výslovného souhlasu objednatelů oprávněny tuto dokumentaci ani její části jakkoli využívat, kopírovat (ani jiným způsobem rozmnožovat) nebo zpřístupnit dalším osobám.  
Poznámka: Podpisy zpracovatelů jsou připojeny pouze k výškové číslu 01 nebo originálu přílohy (matrice).