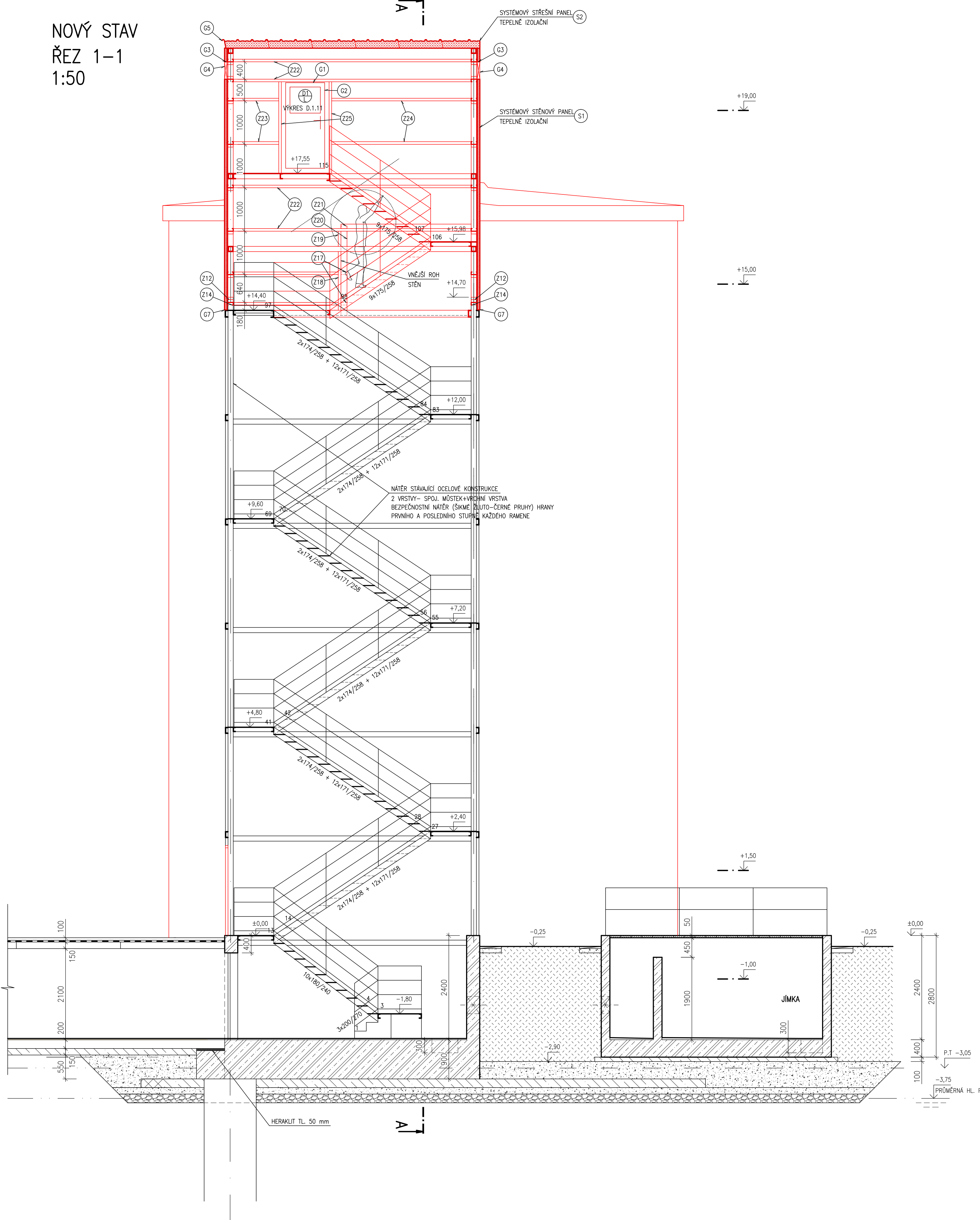
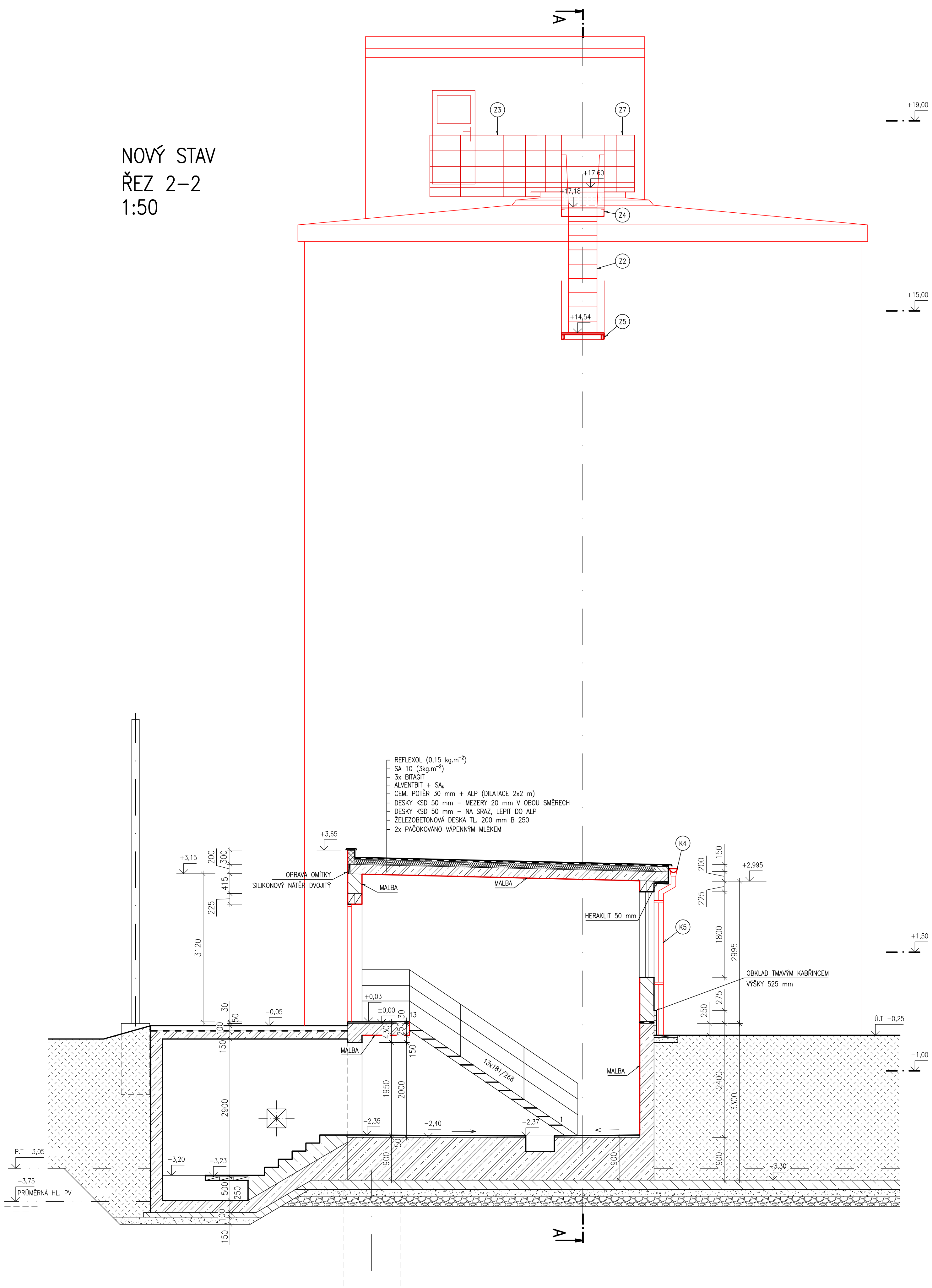


NOVÝ STAV
ŘEZ 1-1
1:50



NOVÝ STAV
ŘEZ 2-2
1:50



LEGENDA

STAVAJÍCÍ KONSTRUKCE

- STAVAJÍCÍ KONSTRUKCE (ŘEZ/POHLED)
 - ŽELEZOBETON
 - PROSTÝ BETON
 - ZVOU CHELNĚ NA VÁPENOCEMENTOVOU MALTU
 - ZVOU CHELNĚ NA VÁPENNOU MALTU
 - ZEMNA
 - OCELOVÉ LÁVY - POROROSTY
 - PODESTY - RÝHOVANÝ PLECH
 - OSTATNÍ KONSTRUKCE
- NOVÉ KONSTRUKCE
- ŽELEZOBETON
 - BETON PROSTÝ
 - OCELOVÉ LÁVY - POROROST
 - PODESTY - RÝHOVANÝ PLECH
 - PĚŇOSÍKLO
 - OSTATNÍ KONSTRUKCE

ROZŮMÁNÍ:
PŘED ZAHLÁŠENÍM PRACÍ V OCHRANĚM PÁSMU VÝHNANÝCH NÁDRŽÍ A
PLYNUJEM JE NUTNO ZPRACOVAT TECHNOLOGICKÝ POSTUP. PRÁCE JE
MOŽNÉ ZAHLÁŠIT AŽ PO OSOBNÍM VYHODNOCENÍM POSTUPU
INVESTITOREM.
STAVBY PRÁCE NA VNÍ, VNÍ JESOU SHODNÉ, PROTO ODJE UVEDENÉ U
JEDNÉ NÁDRŽE PLATÍ I PRO DRUHOU.

±0 = 207,75

BETONY

- M1 MONOLITICKÝ VYZRŮZENÝ BETON - VROSTLÝ - C 30/37, XC1, XA1
 - M2 MONOLITICKÝ BETON - DNO - C 20/25, XC1, XA1
- STĚNY VÝHNANÝCH NÁDRŽÍ
- STROP VÝSTUPNÉ VĚŽE
- VNÍ VÝHNANÝCH NÁDRŽÍ
- OCHRŮD USKLADŇOVÁNÍ NÁDRŽE

SANACE BETON. KONSTRUKCÍ

- REFLEKOL 0,15 kg m⁻²
- SA 10 (300 m⁻²)
- 3x BRUKIT
- ALUVENTIL + SA
- CEM. POTER 30 mm + ALP (DLOUŽKA 2,2 m)
- DESKY KSD 50 mm - MEZERY 20 mm V OSMĚRÍCH
- DESKY KSD 50 mm - NA SRÁZ LEPTÍ DO ALP
- ŽELEZOBETONOVÁ DESKA TL 200 mm B 320
- 2x PÁČKOVÁNÍ VÁPENNÝM MĚDEM

Výkresový systém Bati p.v.		Souladový systém S-JTSK	
6			
5			
4			
3			
2			
1			
REVIZE	POPIS	DATUM	SCHVÁLIL

Sweco Hydroprojekt a.s. Ústředí Praha Táborská 31, 140 16 Praha 4; praha@sweco.cz; www.sweco.cz				SWECO Sustainable engineering and design	
VYPRACOVAV	Tomešák	HP	Ing. Sommer	T. KONTROLA	Ing. Schejbal
PROJEKTANT	Ing. Parkan	ŘEDITEL DIVIZE	Ing. Drobek	DATUM	5/2015
OBJEDNATEL	Vodovody a kanalizace Mladá Boleslav, a.s.			OKRES	Mladá Boleslav
AKCE:				ČÍSLO ZAKÁZKY	11-5113-01-01
				STUPEŇ	DSP
				FORMÁT	16 A4
				MĚŘÍTKO	1:50
				ARCHIVNÍ ČÍSLO	00251015/1
ČÁST STAVBY	Stavební část			SOPOS	
PRŮLOHA:				ČÍSLO PRŮLOHY	D.1.13
					1

Tato dokumentace včetně všech příloh je vypracována dle současných předpisů a je důvěrně vlastnictvím autorů. Společnost Sweco Hydroprojekt a.s. Obdržíte tuto dokumentaci k opakování a výtisk k osobnímu výtvarnému zobrazení souboru bez jakýchkoli omezení. Žádné další (jakékoliv, jak právní) nebo jiné předání této dokumentace bez předchozího souhlasu společnosti Sweco Hydroprojekt a.s. je považováno za porušení autorských práv. Pokud je třeba předání této dokumentace, je třeba předat pouze k výkresu číslo 01 nebo originálu přílohy (mimo).