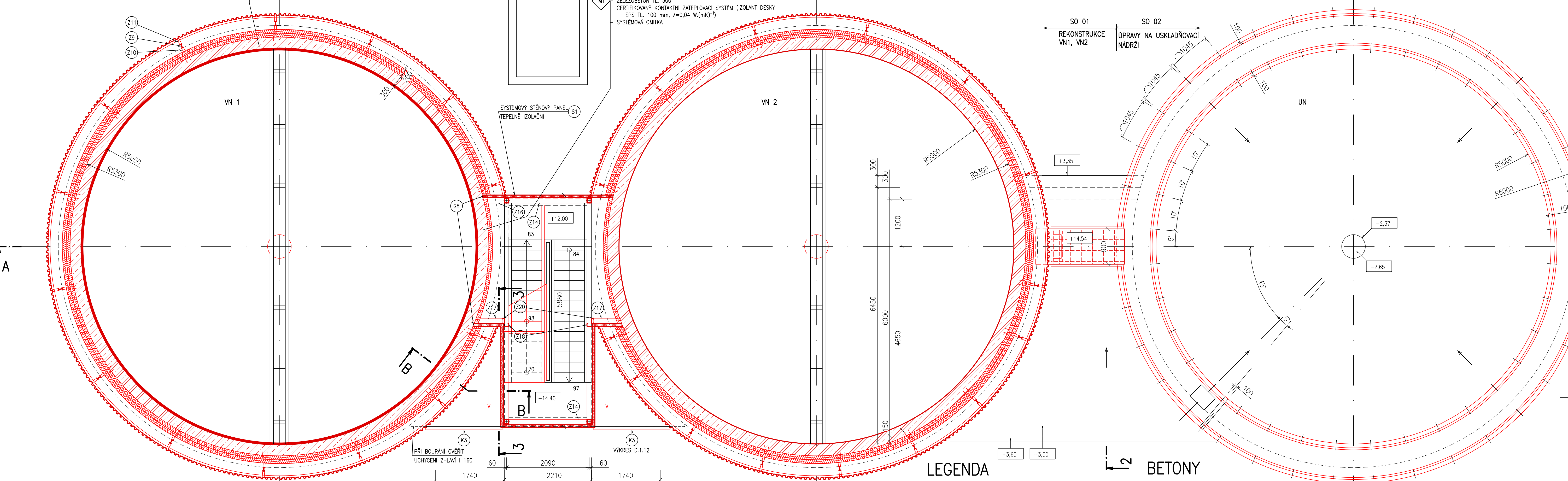


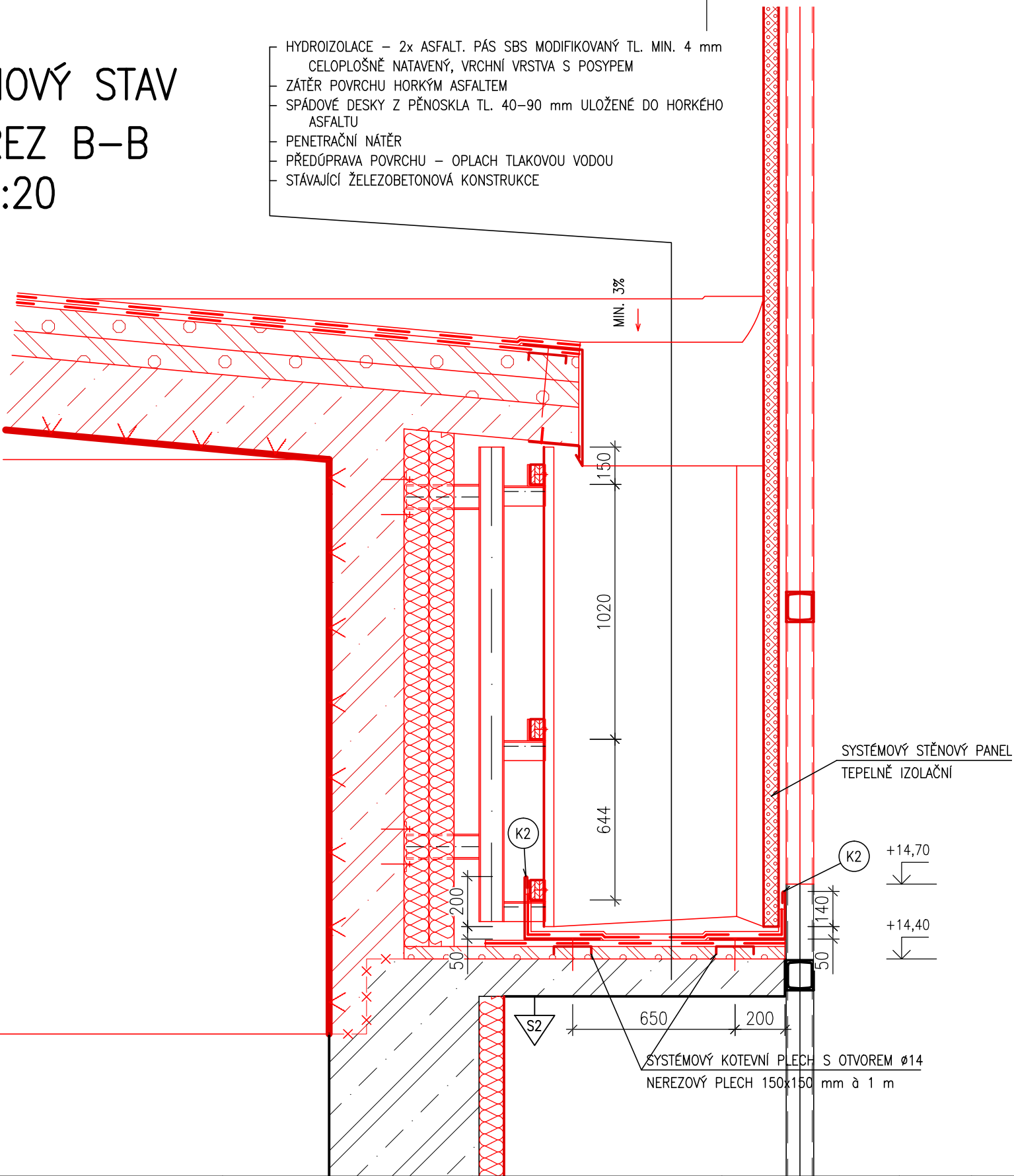
NOVÝ STAV  
PŮDORYS – ÚROVEŇ +15,00  
1:50

HLINIKOVÝ PLECH KOB 1003 PŘÍRODNÍ TL. 0,7 mm  
2x ROHOŽ Z MINERÁLNÍ PLSTI TL. 100 mm S POLEPEM SKELNOU TKANINOU OVÍTÁ DRÁTEM  
ŽELEZOBETON TL. 300 mm  
V1 – PLASTOVÁ VÝSTELKA TL. 3 mm VLOŽENÁ DO BEDNĚNÍ – VIZ TECH. ZPRÁVA (SPECIFIKACE)



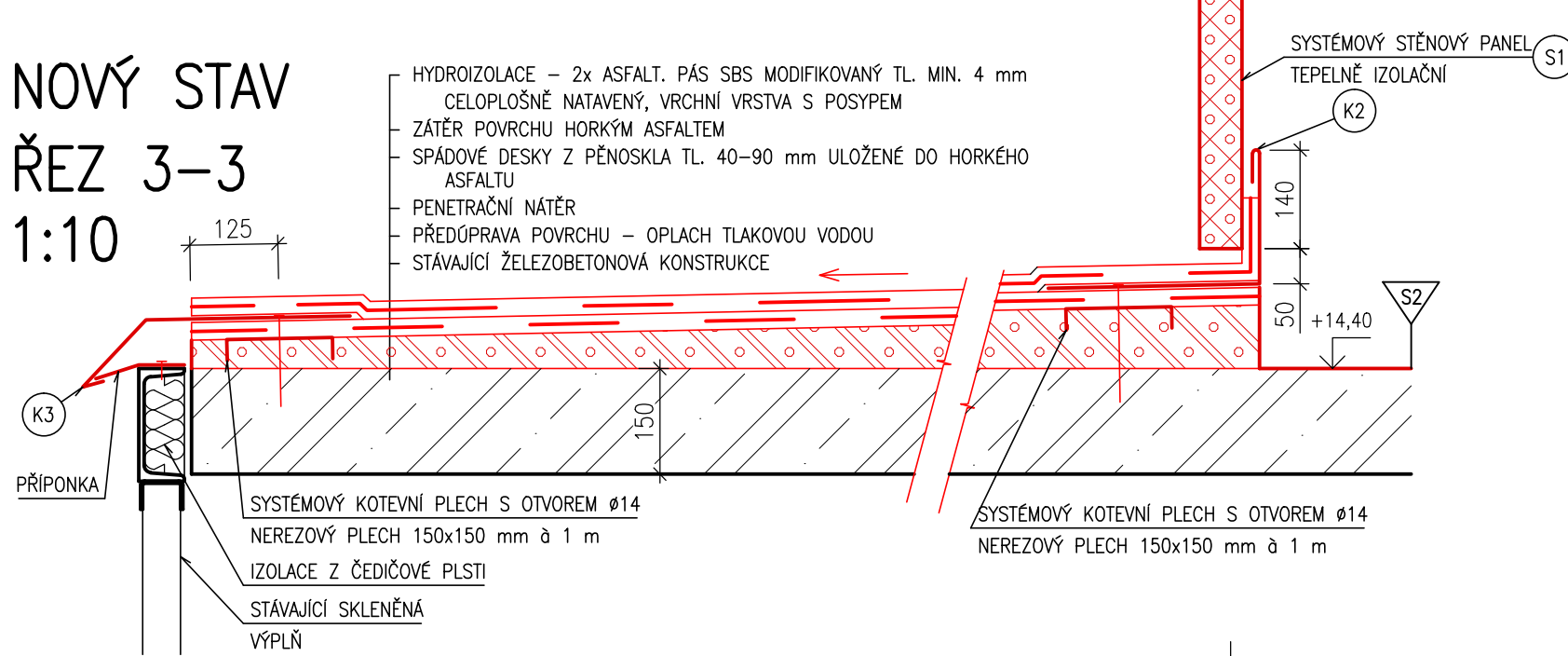
NOVÝ STAV  
ŘEZ B-B  
1:20

HYDROIZOLACE – 2x ASFALT, PÁS SBS MODIFIKOVANÝ TL. MIN. 4 mm  
CELOPLOŠNĚ NATAVENÝ, VRCHNÍ VRSTVA S POSYPEM  
ZÁTER POKRYCHU HORKÝM ASFALTEM  
SPÁDOVÉ DESKY Z PĚNOSKLA TL. 40–90 mm ULOŽENÉ DO HORKÉHO ASFALTU  
PENETRAČNÍ NÁTĚR  
PŘEDÚPRAVA POKRYCHU – OPLACH TLAKOVOU VODOU  
STÁVAJÍCÍ ŽELEZOBETONOVÁ KONSTRUKCE



NOVÝ STAV  
ŘEZ 3-3  
1:10

HYDROIZOLACE – 2x ASFALT, PÁS SBS MODIFIKOVANÝ TL. MIN. 4 mm  
CELOPLOŠNĚ NATAVENÝ, VRCHNÍ VRSTVA S POSYPEM  
ZÁTER POKRYCHU HORKÝM ASFALTEM  
SPÁDOVÉ DESKY Z PĚNOSKLA TL. 40–90 mm ULOŽENÉ DO HORKÉHO ASFALTU  
PENETRAČNÍ NÁTĚR  
PŘEDÚPRAVA POKRYCHU – OPLACH TLAKOVOU VODOU  
STÁVAJÍCÍ ŽELEZOBETONOVÁ KONSTRUKCE



LEGENDA

STÁVAJÍCÍ KONSTRUKCE

- STÁVAJÍCÍ KONSTRUKCE (ŘEZ/POHLED)
- ŽELEZOBETON
- PROSTÝ BETON
- ZDIVO CHELNÉ NA VÁPENNOCEMENTOVOU MALTU
- ZDIVO CHELNÉ NA VÁPENNOU MALTU
- ZEMINA
- OCELOVÉ LÁVKY – POROROŠTY
- PODESTY – RÝHOVANÝ PLECH
- OSTATNÍ KONSTRUKCE

NOVÉ KONSTRUKCE

- ŽELEZOBETON
- BETON PROSTÝ
- OCELOVÉ LÁVKY – POROROŠT
- PODESTY – RÝHOVANÝ PLECH
- PĚNOSKLO
- OSTATNÍ KONSTRUKCE

POZNÁMKA:  
PŘED ZAHÁJENÍM PRACÍ V OCHRANĚNÉM PÁSMU VYHNIVACÍCH NÁDRŽÍ A PLYNOJEMU JE NUTNO ZPRACOVAT TECHNOLOGICKÝ POSTUP. PRÁCE JE MOŽNÉ ZAHÁJIT AŽ PO ODSOUHLAŠENÍ TECHNOLOGICKÉHO POSTUPU INVESTOŘEM.  
STAVEBNÍ PRÁCE NA VN1, VN2 JSOU SHODNÉ, PROTO ODÁJE UVEDENÉ U JEDNÉ NÁDRŽE PLATÍ I PRO DROUHO.

$\pm 0 = 207,75$

BETONY

- M1 MONOLITICKÝ VYTUŽENÝ BETON – VRCHLIK – C 30/37, XC1, XA1
- M2 MONOLITICKÝ BETON – DNO – C 20/25, XC1, XA1

SANACE BETON. KONSTRUKCÍ

- S1 STĚNY VYHNIVACÍCH NÁDRŽÍ
- S2 STROP VÝSTUPNÍ VĚŽE
- S3 DNO VYHNIVACÍCH NÁDRŽÍ
- S4 OCHOZ USKLADŇOVACÍ NÁDRŽE

Výškový systém Balt p.v.

Souřadný systém S-JTSK

6			
5			
4			
3			
2			
1			
REVIZE	POPIS	DATUM	SCHVÁLIL

Sweco Hydroprojekt a.s. Ústředí Praha Táborská 31, 140 16 Praha 4; praha@sweco.cz; www.sweco.cz				<div><b>SWECO</b> Sustainable engineering and design</div>	
VYPRACOVAL	Tomeček	HIP	Ing. Sommer	T. KONTROLA	Ing. Schejbal
PROJEKTANT	Ing. Parkan	REDITEL DIVIZE	Ing. Drbohlav	DATUM	5/2015
OBJEDNATEL	Vodovody a kanalizace Mladá Boleslav, a.s.			OKRES	Mladá Boleslav
AKCE:	Mladá Boleslav ČOV II, rekonstrukce VN			ČÍSLO ZAKÁZKY	11-5113-01-01
				STUPEŇ	DSP
				FORMÁT	8 A4
				MĚŘÍTKO	1:50 (1:20)
				ARCHIVNÍ ČÍSLO	002065/15/1
ČÁST STAVBY	Stavební část			SO/PS	
PŘÍLOHA:	Nový stav - půdorys - úroveň +15,00			ČÍSLO PŘÍLOHY	D.1.10
					iv 1

Tato dokumentace včetně všech příloh (s výjimkou dat poskytnutých objednatel) je duševním vlastnictvím akciové společnosti Sweco Hydroprojekt a.s. Opodstatněné této dokumentace je oprávněn i využití k účelům vyplývajícím z uzavřené smlouvy bez jakéhokoli omezení. Jiné osoby (jak fyzické, tak právnické) nelze bez předchozího výslovného souhlasu objednatel opravňovat tuto dokumentaci ani její části jakkoli využívat, kopírovat (ani jiným způsobem rozmnožovat) nebo zpřístupnit dalším osobám.  
Poznámka: Podpisy zpracovatelů jsou připojeny pouze k výškové části 01 nebo originálu přílohy (matrice).