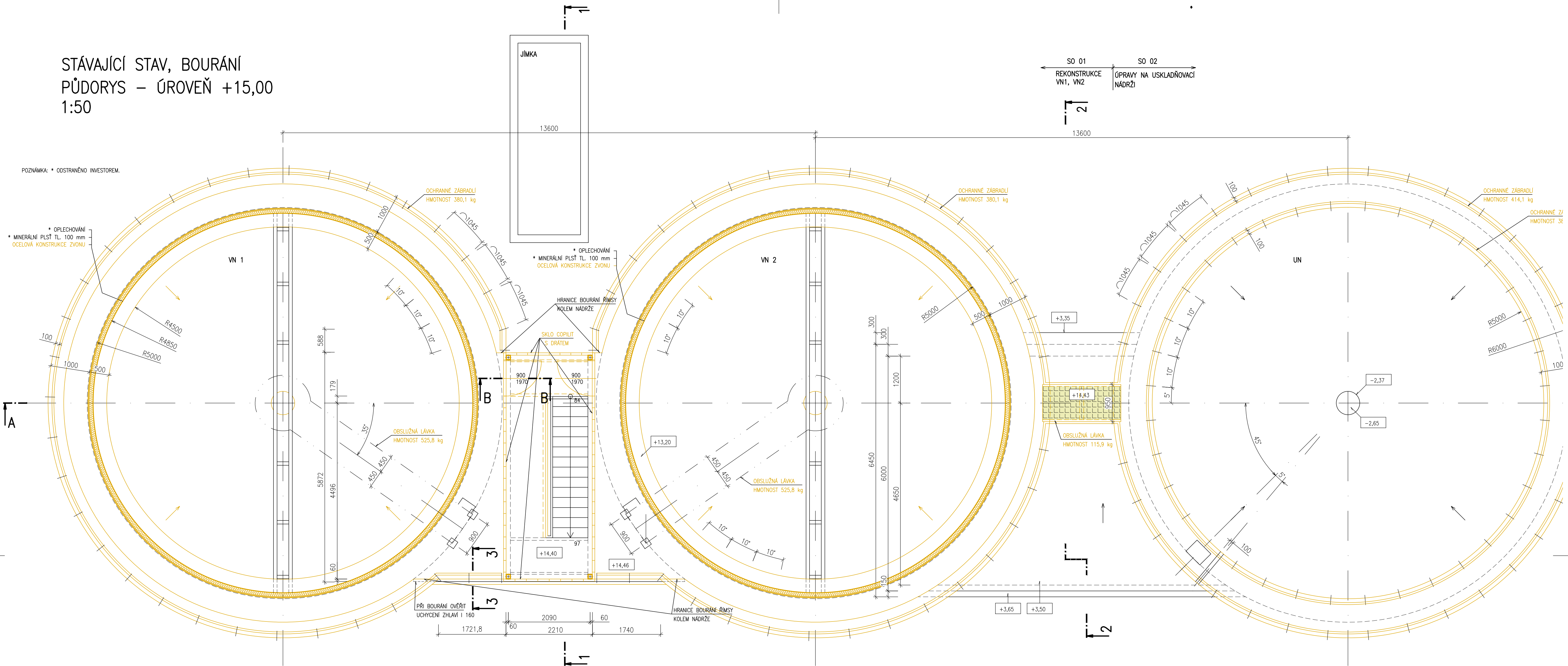
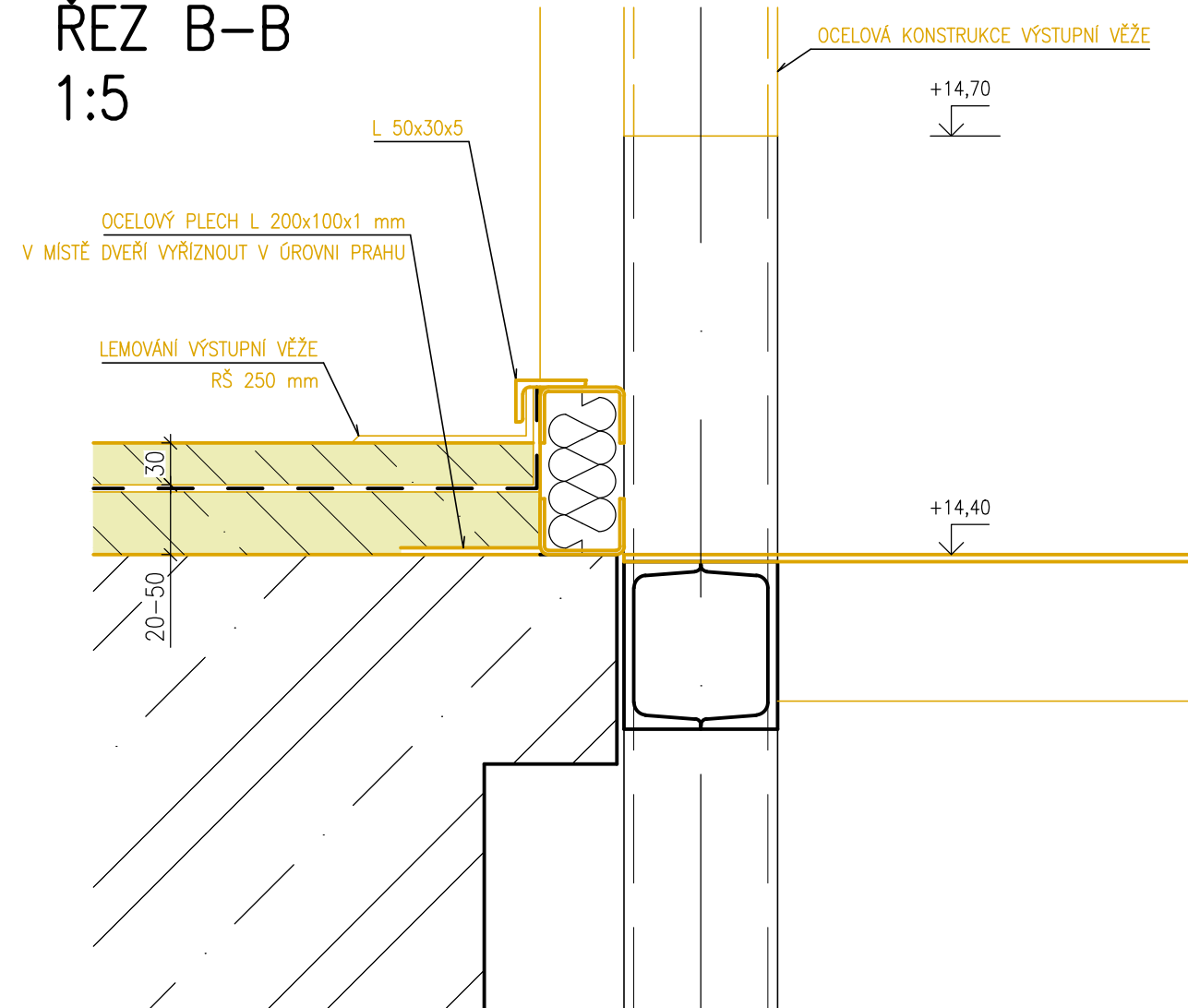


STÁVAJÍCÍ STAV, BOURÁNÍ  
PŮDORYS – ÚROVEŇ +15,00  
1:50

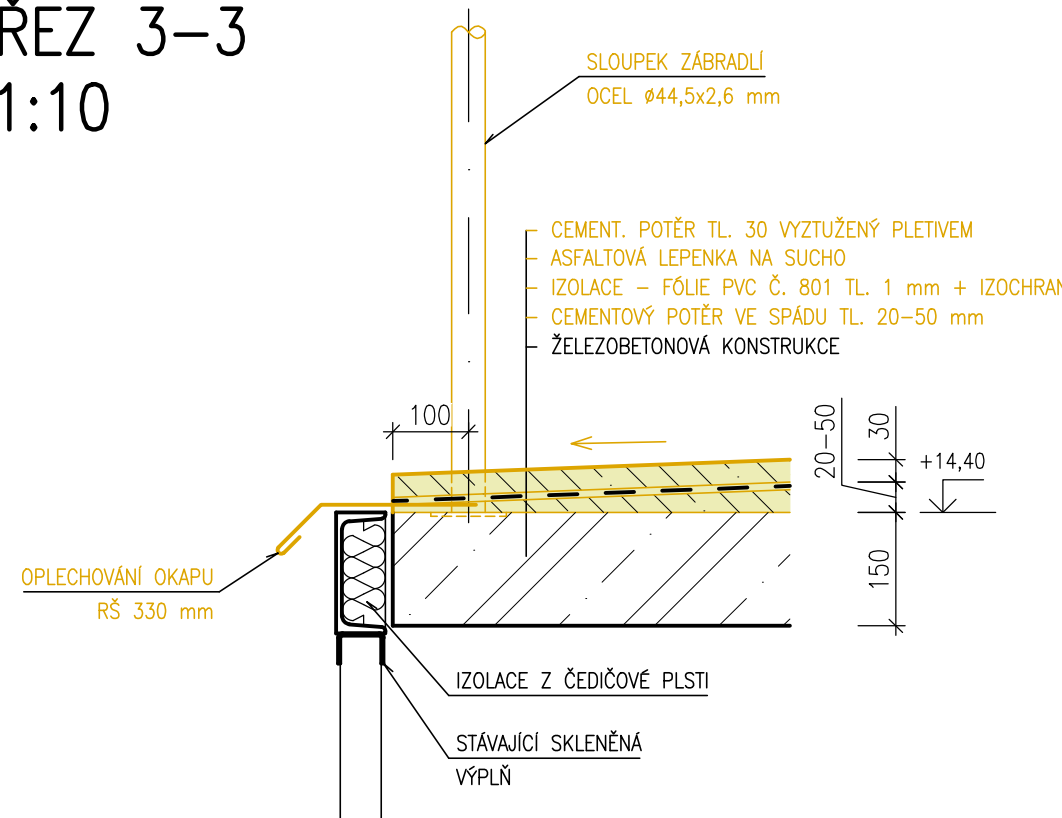
POZNÁMKA: • ODSTRANĚNO INVESTOREM.



STÁVAJÍCÍ STAV, BOURÁNÍ  
ŘEZ B-B  
1:5



STÁVAJÍCÍ STAV, BOURÁNÍ  
ŘEZ 3-3  
1:10



LEGENDA

STÁVAJÍCÍ KONSTRUKCE

	STÁVAJÍCÍ KONSTRUKCE (ŘEZ/POHLED)
	ŽELEZOBETON
	PROSTÝ BETON
	ZDIVO CIHELNÉ NA VÁPENOCEMENTOVOU MALTU
	ZDIVO CIHELNÉ NA VÁPENNOU MALTU
	ZEMINA
	OCELOVÉ LÁVKY – POROROŠTY
	PODESTY – RÝHOVANÝ PLECH
	OSTATNÍ KONSTRUKCE

BOURANÉ KONSTRUKCE

	ŽELEZOBETON
	PROSTÝ BETON
	ZDIVO CIHELNÉ NA VÁPENOCEMENTOVOU MALTU
	ZEMINA TĚŽENÁ PŘI ZEMNÍCH PRACÍCH
	OCELOVÉ LÁVKY – POROROŠTY
	PODESTY – RÝHOVANÝ PLECH
	OSTATNÍ KONSTRUKCE

±0 = 207,75

Výškový systém Balt p.v.

Souřadný systém S-JTSK

6			
5			
4			
3			
2			
1			
REVIZE	POPIS	DATUM	SCHVÁLIL

Sweco Hydroprojekt a.s. Ústředí Praha Táborská 31, 140 16 Praha 4; praha@sweco.cz; www.sweco.cz				<div>SWECO</div> <div>Sustainable engineering and design</div>	
VYPRACOVAL	Tomeček	HIP	Ing. Sommer	T. KONTROLA	Ing. Schejbal
PROJEKTANT	Ing. Parkan	ŘEDITEL DIVIZE	Ing. Drbohlav	DATUM	5/2015
OBJEDNATEL	Vodovody a kanalizace Mladá Boleslav, a.s.			OKRES	Mladá Boleslav
AKCE:	Mladá Boleslav ČOV II, rekonstrukce VN			ČÍSLO ZAKÁZKY	11-5113-01-01
				STUPEŇ	DSP
				FORMÁT	8 A4
				MĚŘÍTKO	1:50 (1:10)
				ARCHIVNÍ ČÍSLO	002057/15/1
ČÁST STAVBY	Stavební část			SOUPS	
PŘÍLOHA:	Bourání - půdorys - úroveň +15,00			ČÍSLO PŘÍLOHY	D.1.4
					GP 1

Tato dokumentace včetně všech příloh (s výjimkou dat poskytnutých objednatel) je duševním vlastnictvím akciové společnosti Sweco Hydroprojekt a.s. Opodstatnělá dokumentace je oprávněn ji využít k účelům vyplývajícím z uzavřené smlouvy bez jakéhokoli omezení. Jiné osoby (jak fyzické, tak právnické) nejsou bez předchozího výslovného souhlasu objednatel oprávněny tuto dokumentaci ani její části jakkoli využívat, kopírovat (ani jiným způsobem rozmnožovat) nebo zpřístupnit dalším osobám.  
Poznámka: Podpisy zpracovatelů jsou připojeny pouze k výškovému systému S-JTSK a k výškovému systému S-JTSK.