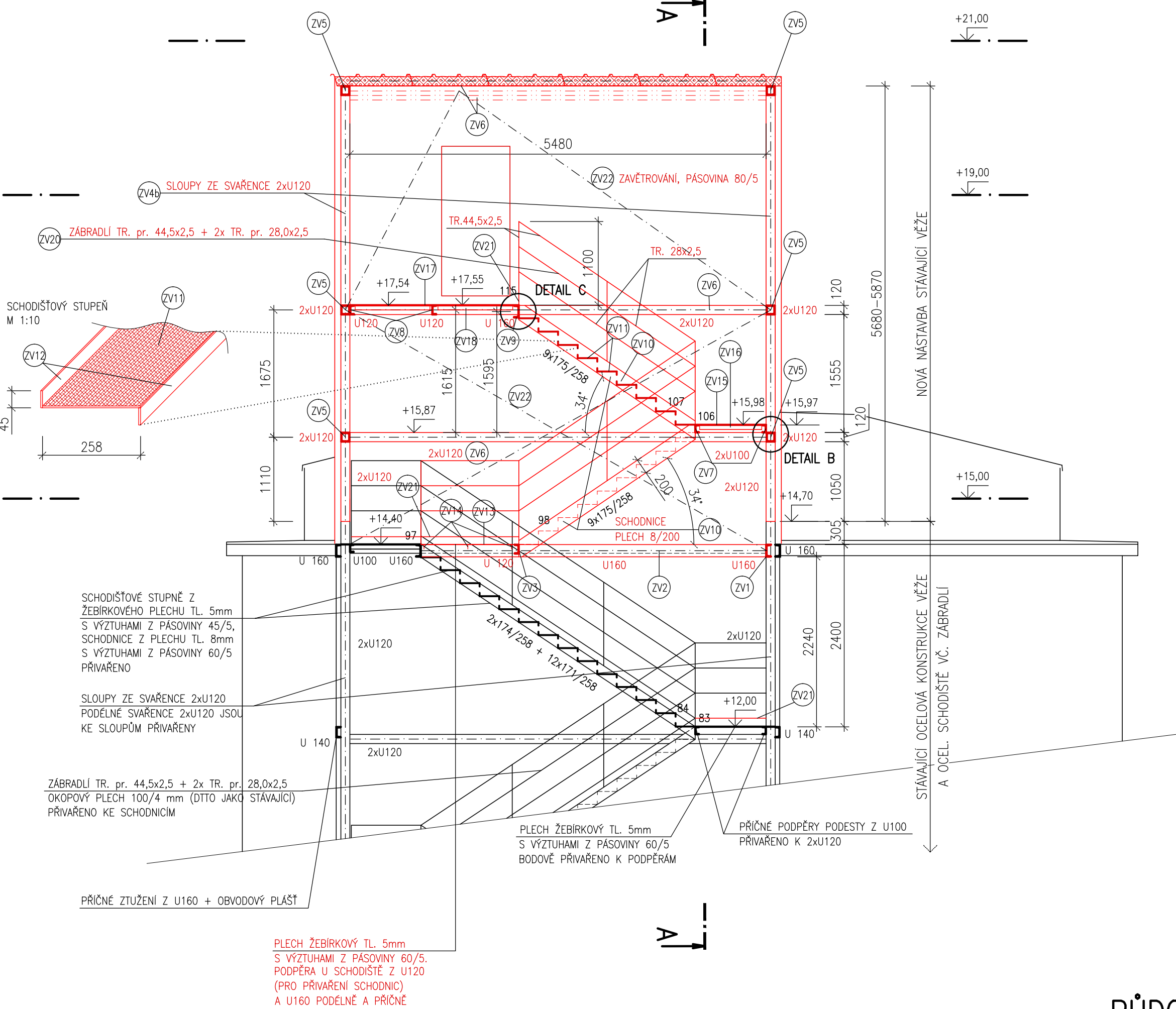
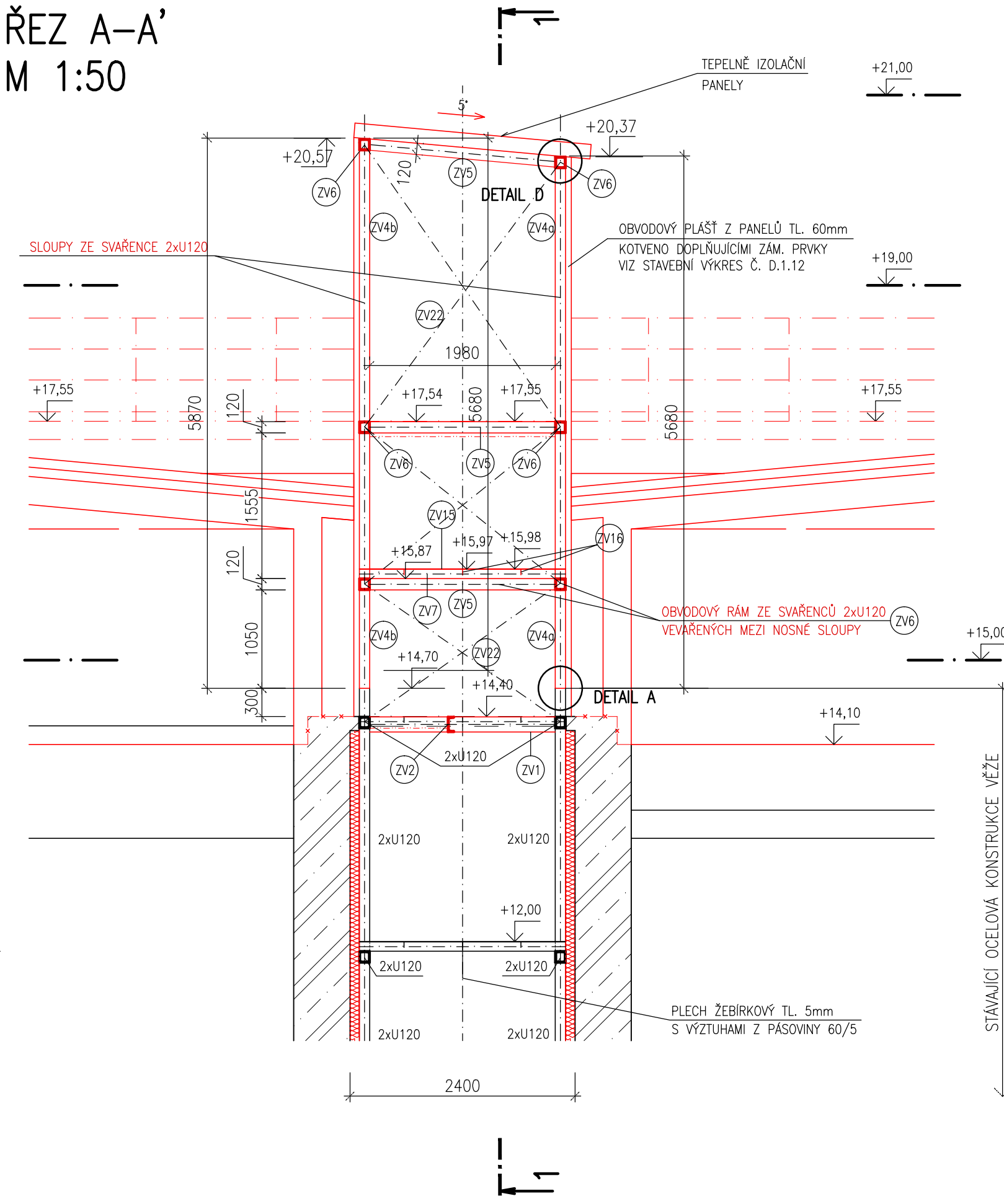


NOVÝ STAV – OCELOVÁ KONSTRUKCE VÝSTUPNÍ VĚŽE  
ŘEZ 1-1'  
M 1:50



ŘEZ A-A'  
M 1:50



VÝPIS ZÁMEČNICKÝCH VÝROBKŮ

Č. pol.	Profil	Materiál	Délka/plocha	Hmotnost	Hmotnost 1ks (1m)	počet kusů	celková délka/m2	celková hmotnost
ZV1	válcovaný profil U 160	S 235	1,980	18,9	37,42	1	1,980	37,42
ZV2	válcovaný profil U 160	S 235	4,550	18,9	86,00	1	4,550	85,995
ZV3	válcovaný profil U 120	S 235	0,850	13,3	11,31	1	0,850	11,305
ZV4a	svalenec 2x U120	S 235	5,680	26,6	151,09	2	11,360	302,176
ZV4b	svalenec 2x U120	S 235	5,870	26,6	156,14	2	11,740	312,284
ZV4c	svalenec pasový tl. 6mm	S 235	0,5 x 0,35	7850	8,24	4	0,7 m2	32,97
ZV5	svalenec 2x U120	S 235	1,980	26,6	52,67	6	11,880	316,008
ZV6	svalenec 2x U120	S 235	5,480	26,6	145,77	6	32,880	874,608
ZV7	válcovaný profil U 100	S 235	2,200	10,6	23,32	2	4,400	46,64
ZV8	válcovaný profil U 120	S 235	1,980	13,3	26,33	2	3,960	52,668
ZV9	válcovaný profil U 160	S 235	1,980	18,9	37,42	1	1,980	37,422
ZV10	schodnice - plech 200/8	S 235	2,920	7850	36,67	4	11,680	146,68
ZV11	schodišťové stupně - žebříkový plech 260/5	S 235	0,770	7850	7,86	18	13,860	141,48
ZV12	výztuhy schod. stupňů - pásovina 45/5	S 235	0,770	7850	1,36	36	27,720	48,96
ZV13	podesta 1 - žebříkový plech tl. 5mm	S 235	1,0 x 1,29	7850	50,63	1	1,29 m2	50,63
ZV14	výztuhy podesty 1 - pásovina 60/5	S 235	0,840	7850	1,98	3	2,520	5,94
ZV15	podesta 2 - žebříkový plech tl. 5mm	S 235	2,2 x 1,05	7850	91,10	1	2,32 m2	91,1
ZV16	výztuhy podesty 2 - pásovina 60/5	S 235	0,840	7850	1,98	3	2,520	5,94
ZV17	podesta 3 - žebříkový plech tl. 5mm	S 235	1,1 x 2,34	7850	101,00	2	5,14 m2	202
ZV18	výztuhy podesty 3 - pásovina 60/5	S 235	1,030	7850	2,43	8	8,240	19,44
ZV19	stělní schodnice (zakřivená) - pásovina 60/5	S 235	1,600	7850	3,77	4	6,400	15,08
ZV20	Zábradlí (tr. 44,5x2,5 + tr. 28,0x2,5)	S 235	8,050	10,8		1	8,050	86,94
	vč. kotvicích prvků							
ZV21	Okopový plech u nových podest a doplnění ve stávající věži (50%) plech 100/4	S 235	2,35x16,0	7850	3,14		18,350	57,62
ZV22	Zakřivená - pásovina 80/5	S 235		7850			85,470	368,37
Hmotnost ocelí celkem kg								3249,678
Včetně přírátků 5%								3412,16

POZNÁMKA:  
DÍLENSKÉ VÝKRESY JSOU SOUČÁSTÍ DOKUMENTACE ZHOTOVITELÉ. PŘED VÝROBOU OVĚŘIT ROZMĚRY NA STAVĚ.

PRÁCE BUDOU PROVEDENY PODLE TNV 75 0747 OCHRANNA ZÁBRADLÍ NA OBJEKTECH VODOVODŮ A KANALIZACÍ.

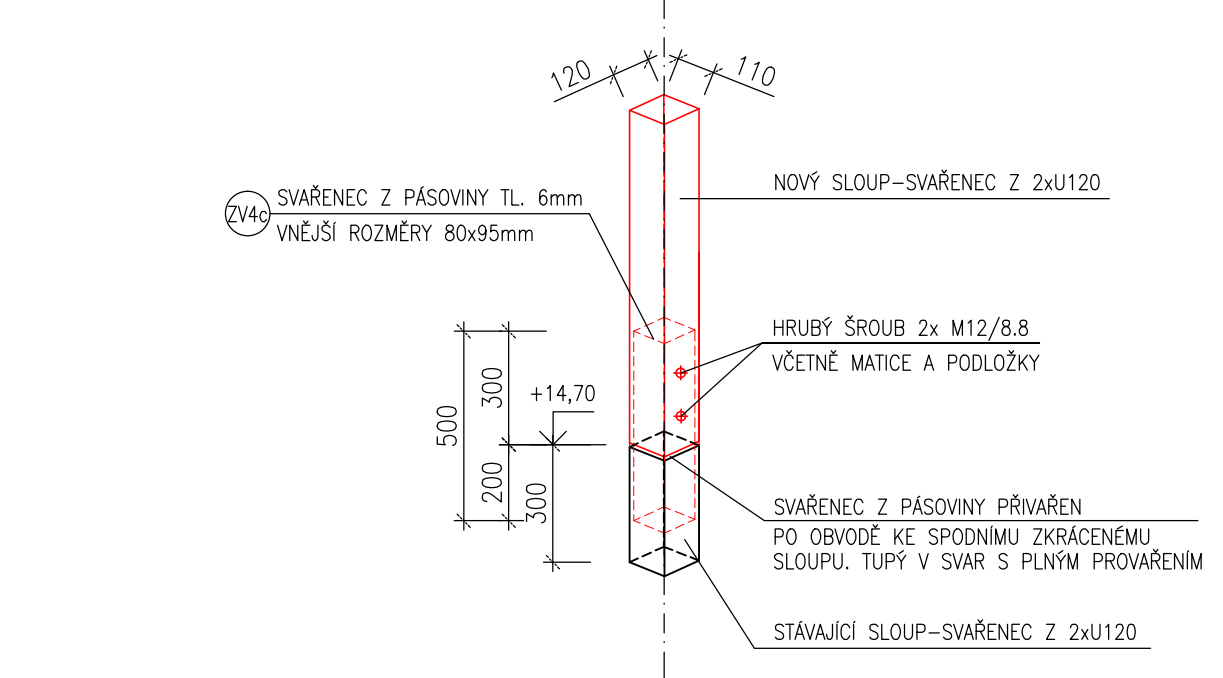
SOUČÁSTI DODÁVKY JSOU I VEŠKERÉ NUTNÉ POMOČNÉ KONSTRUKCE, PRVKY A PRÁCE (VČETNĚ OKLIDU), POTŘEBNÉ NÁTĚRY, VODNÁ PROPŘENÍ SE ZEMLÍ SOUSTAVOU, ATO, DÁLĚ VŠECHNY DOPLŇUJÍCÍ PRVKY JAKO NAPŘ. KOTVENÍ, PŘÍPOJKY, HMOZDINÝ, CHEMICKÉ KOTVY VČETNĚ VRTANÍ.

SVARY A NEROVNOSTI PŘEBROUVSTI. VÝROBNÍ SKUPINA OCEĽ, PRVKŮ C DLE ČSN EN 1090-1+41.

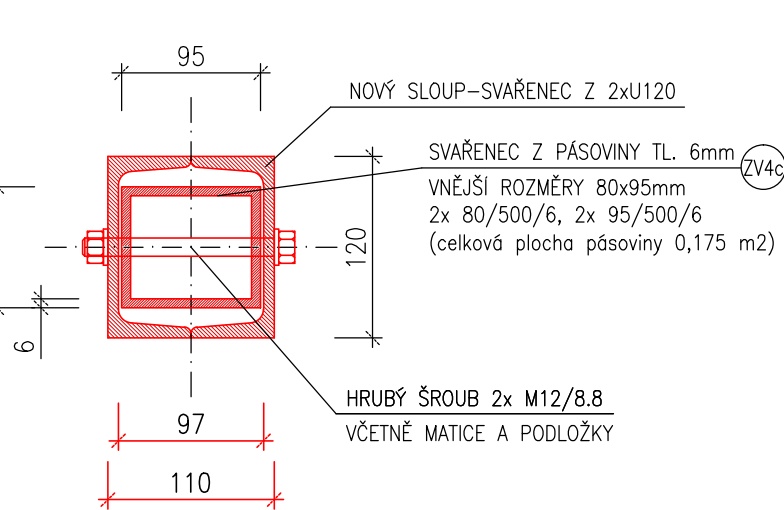
POVRCH VÝROBKŮ PŘED PROVEDENÍM NÁTĚROVÉHO SYSTÉMU OČISTIT A ODMASTIT. KONSTRUKCE NÁTĚR VÍCEVRSTVÝM ZÁKLADOVÝM A VROVNÍM NÁTĚREM – POLYURETANOVÝ NEBO EPOXIDOVÝM NÁTĚROVÝM SYSTÉMEM (MIN. 200 µm).

DETAIL A – STYKOVÁNÍ SLOUPŮ

M 1:10

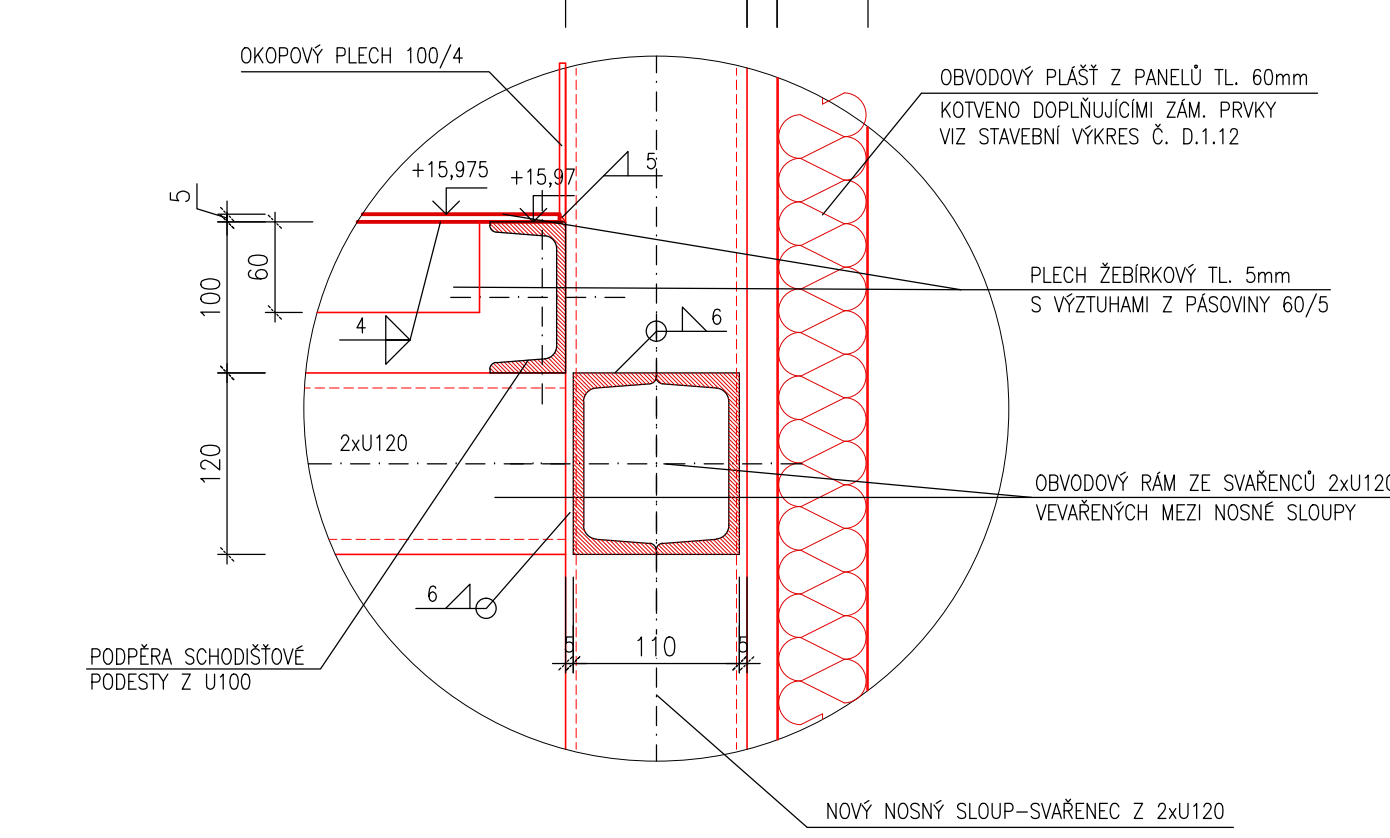


M 1:5



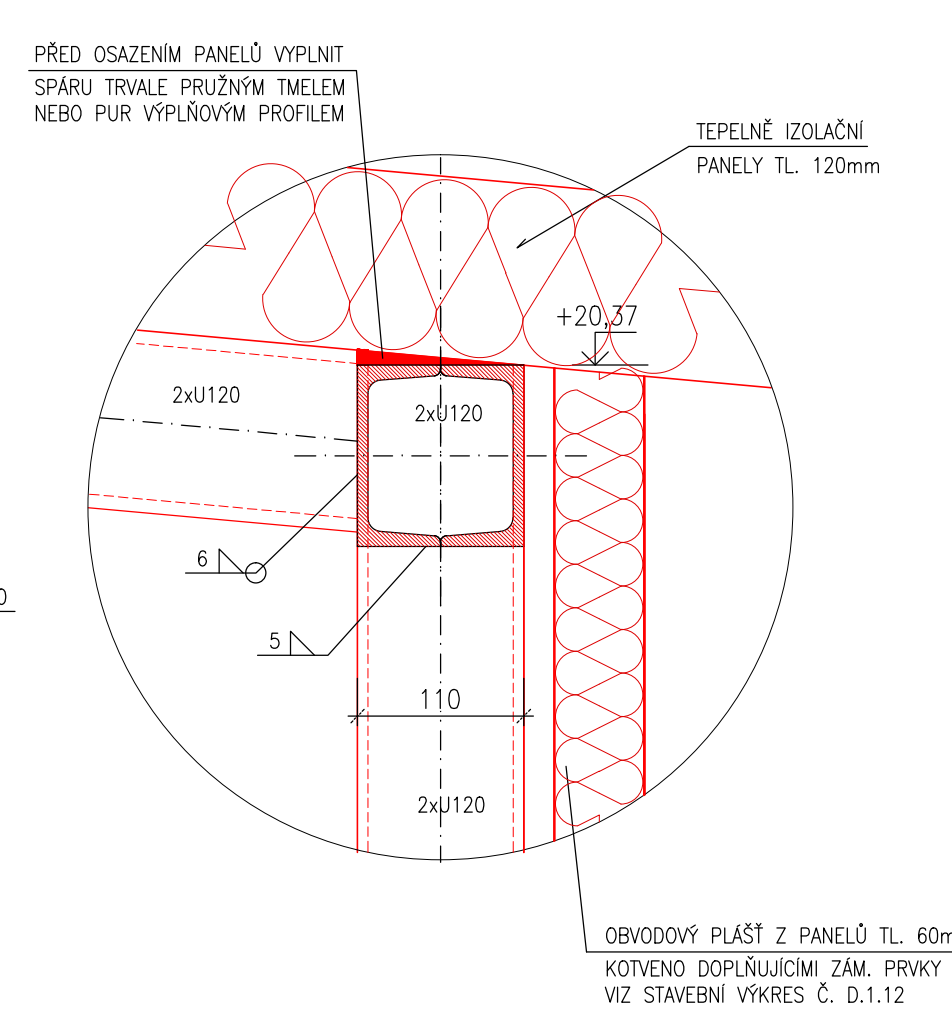
DETAIL B

M 1:5



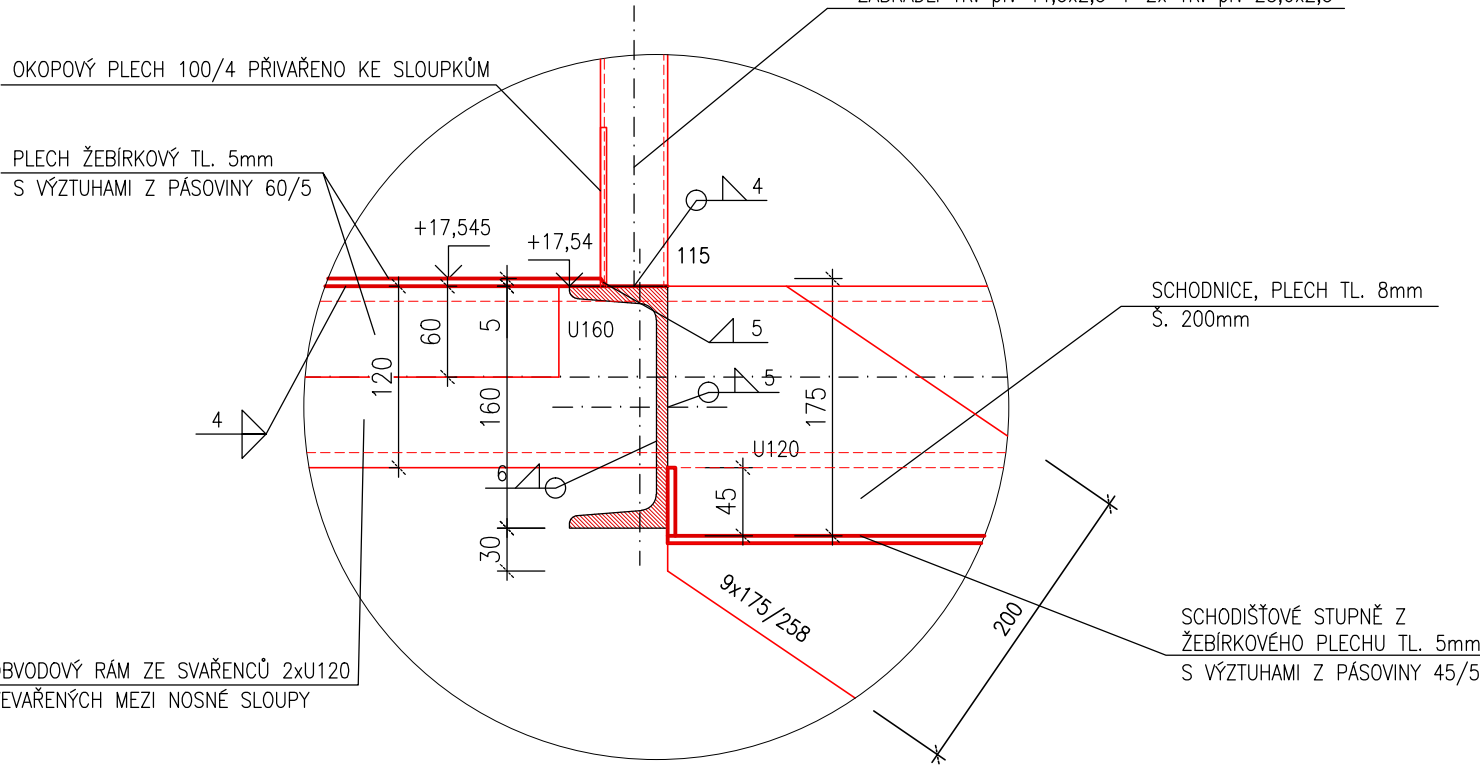
DETAIL D

M 1:5



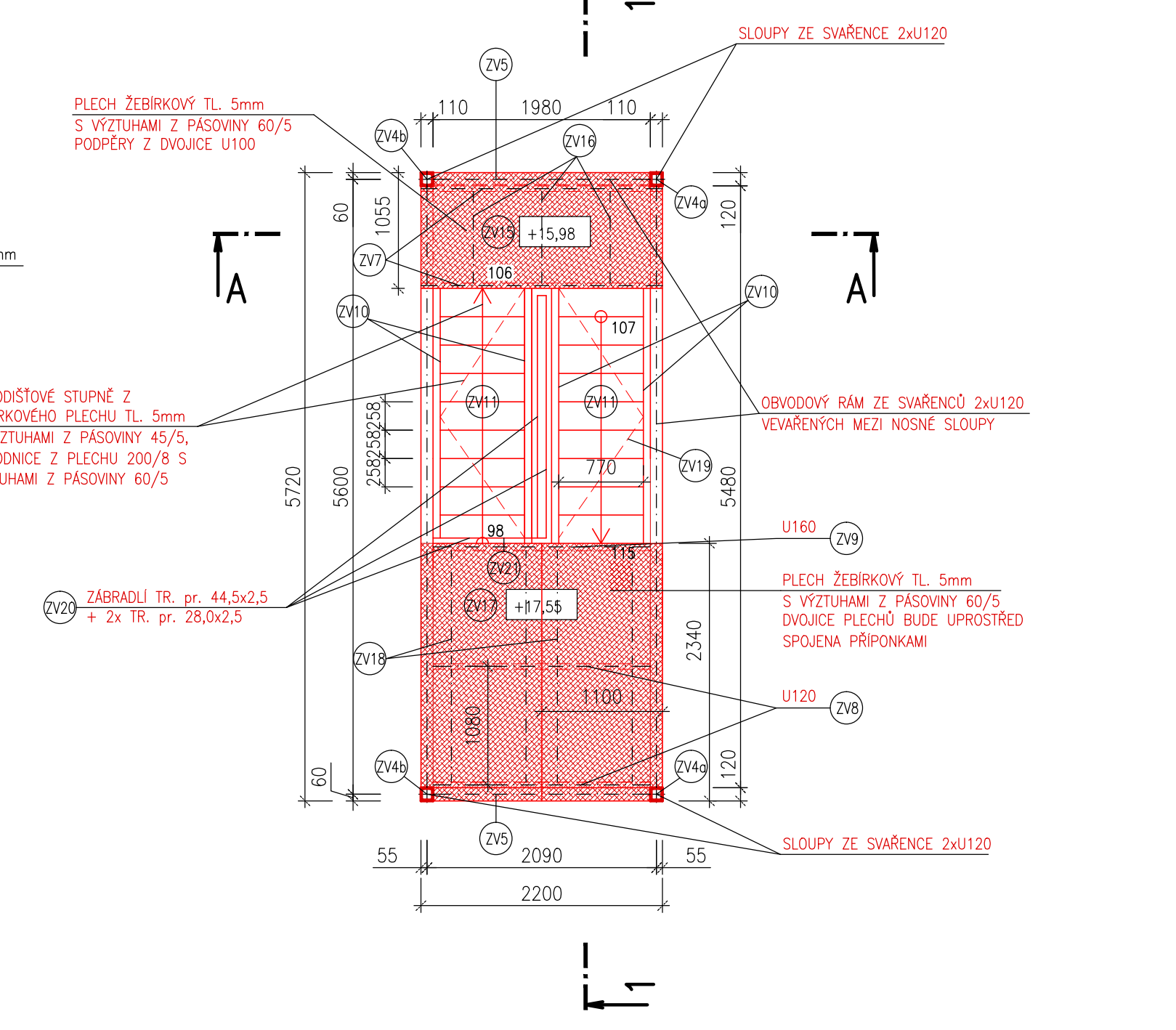
DETAIL C

M 1:5



PŮDORYS – ÚROVEŇ +19,00


M 1:50



LEGENDA:

- STÁVAJÍCÍ ŽELEZOBETONOVÁ KONSTRUKCE (ŘEZ/POHLED)
- NOVÉ KONSTRUKCE

Výkový systém Balt p.v.		Souřadný systém S-JTSK	
6			
5			
4			
3			
2			
1			
REVIZE	POPIS	DATUM	SCHVÁLIL

Sweco Hydroprojekt a.s. Ústředí Praha Táborská 31, 140 16 Praha 4; praha@sweco.cz; www.sweco.cz				 Sustainable engineering and design			
VYPRACOVAL	Jirák	HP	Ing. Sommer	T. KONTROLA	Ing. Schejbal		
PROJEKTANT	Ing. Parkan	REDITEL DIVIZE	Ing. Dřoblav	DATUM	5/2015		
OBJEDNATEL	Vodovody a kanalizace Mladá Boleslav, a.s.			OKRES	Mladá Boleslav		
AKCE:				ČÍSLO ZAKÁZKY	11-5113-01-01		
Mladá Boleslav ČOV II, rekonstrukce VN							
						STUPEŇ	DSP
						FORMÁT	12 A4
						MĚŘITKO	1:50, 1:10, 1:5
				ARCHIVNÍ ČÍSLO	004889/15/1		
ČÁST STAVBY	Stavební část			SOIPS			
PŘÍLOHA:	Nový stav - ocelová konstrukce výstupní věže a schodiště				ČÍSLO PŘÍLOHY	D.1.17	
					d	1	

Tato dokumentace včetně všech příloh (s výjimkou dat poskytnutých objednatel) je duševním vlastnictvím akciové společnosti Sweco Hydroprojekt a.s. Objednatel této dokumentace je oprávněn ji využít k účelům vyplývajícím z uzavřené smlouvy bez jakéhokoli omezení. Jiné osoby (jak fyzické, tak právnické) nejsou bez předchozího výslovného souhlasu objednatelů oprávněny tuto dokumentaci ani její části jakkoli využívat, kopírovat (ani jiným způsobem rozmnožovat) nebo předávat třetím osobám.  
Poznámka: Podpisy zpracovatelů jsou připojeny pouze k výskanu číslo 01 nebo originálu přílohy (matice).