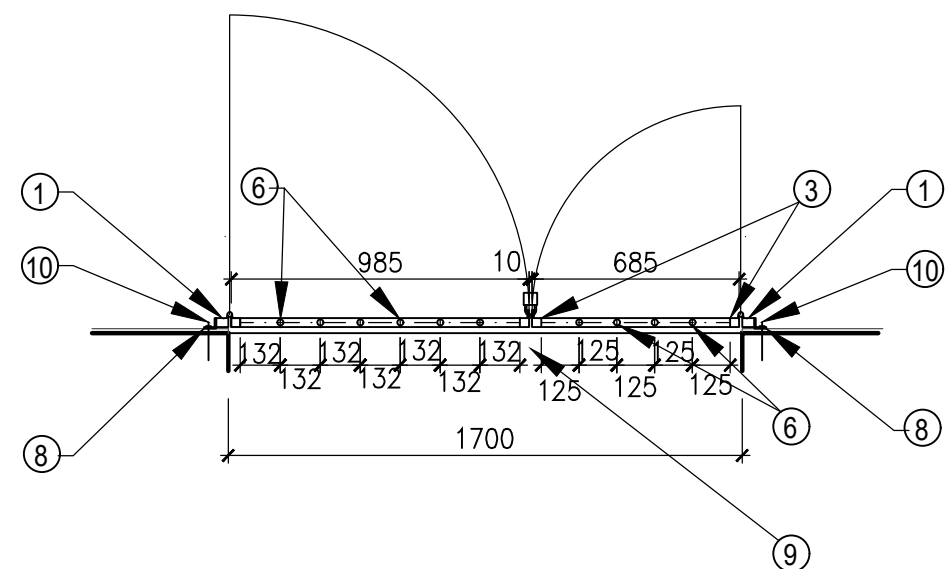
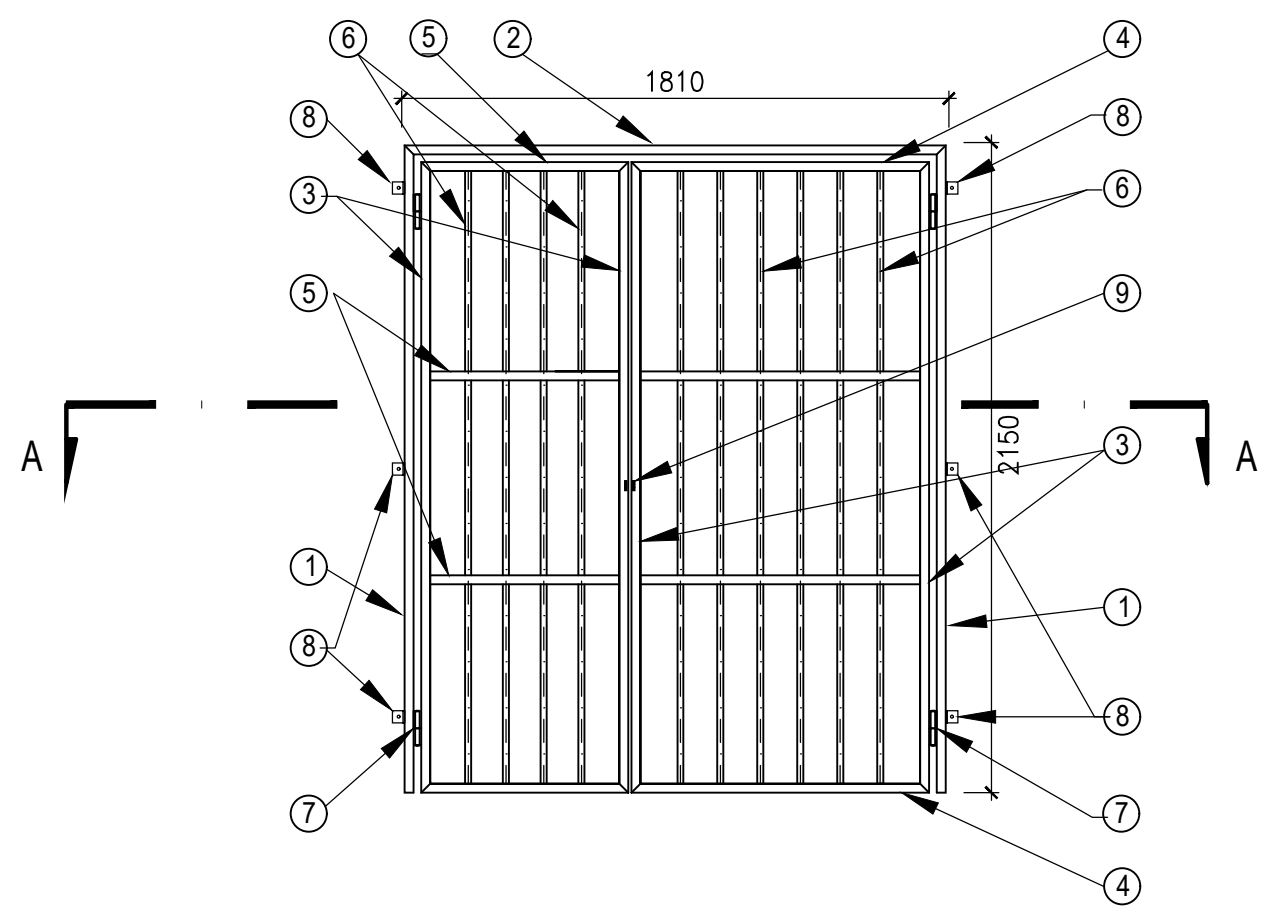


# VSTUPNÍ MŘÍŽ - DVOUKŘÍDLÁ

PŮDORYSNÝ ŘEZ 1 - 1'



POHLED ZE VNITŘ



## VÝPIS MATERIÁLU

POL.	PROFIL	DÉLKA (mm)	Ks	HMOTN. (kg/m')	HMOTN. (kg/ celkem)	POZNÁMKA
1	JEKL 40 x 30/ 2,0mm	2150	2	2,10	9,03	PŘIVAŘENO K - 2
2	JEKL 40 x 30/ 2,0mm	1600	1	2,10	3,36	PŘIVAŘENO K - 1
3	JEKL 30 x 30/ 2,0mm	2085	4	1,84	15,35	PŘIVAŘENO K - ,4
4	JEKL 30 x 30/ 2,0mm	985	2	1,84	3,62	PŘIVAŘENO K - 3
5	JEKL 30 x 30/ 2,0mm	685	4	1,84	5,04	PŘIVAŘENO K - 3
6	TRUBKA Ø20 x 1,6	2025	8	0,74	11,98	PŘIVAŘENO K - 4
7	DÍLENSKY VYROBENÝ PANT L - PROFIL		4	0,90	0,56	PŘIVAŘENO K - 1, 3
8	35 x 40 x 4 S OTVOREM Ø 8mm	40	6	1,26	0,4	PŘIVAŘENO K -1
9	OČKO PRO VISACÍ ZÁMEK L - PROFIL 40 x 40 x 4	40	2	2,50	0,20	PŘIVAŘENO K - 3
10	VRUT Ø 8 + OCEL. HMOŽDINKA		4 x soubor		0,20	PŘIPEVNĚNÍ 8 K OSTĚNÍ
				CELKEM	48,75 Kg	

### POZNÁMKA

VEŠKERÉ DÍLY BUDOU ZE SVAŘOVANÉ NEREZOVÉ OCELI, AISI 316 L, DIN 14404, ČSN 17.349. VŠECHNY SVARY BUDOU PŘELEŠTĚNY A OŠETŘENY MOŘÍCÍMI PASTAMI.

	<b>VODOHOSPODÁŘSKÉ INŽENÝRSKÉ SLUŽBY a.s.</b>		
	Křížová 47, 150 39 PRAHA 5		
Vypracoval: Ing. P. Hofmann		Hlavní inž. projektu: Ing. P. Hofmann	
Projektant:		Ved. atelieru: Ing. L. Kužel	
JIZERNÍ VTELNO ÚPRAVNA VODY - REKONSTRUKCE SO 02 - OBJEKT ÚPRAVNÝ VODY			Datum: 03/2022
			Stupeň: DUR/DSP/DPS
			Formát: 2 A4
Investor: Vodovody a kanalizace Mladá Boleslav, a.s., Čechova 1151, 293 22 Mladá Boleslav			Zak.číslo: VIS - 3/20 - 010
VSTUPNÍ MŘÍŽ - DVOUKŘÍDLÁ			Měřítko: 1:25
			Číslo přílohy: D.2.3