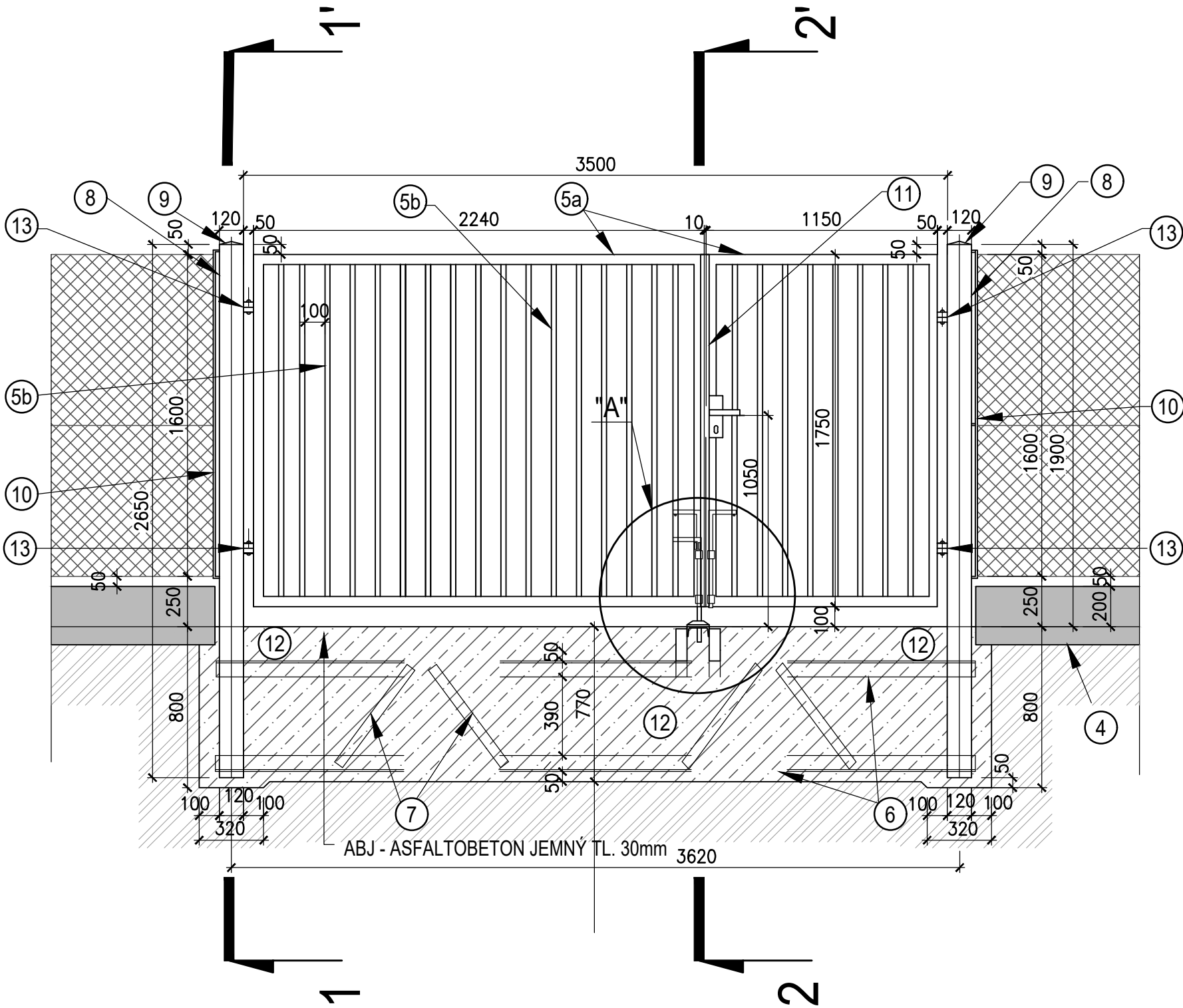
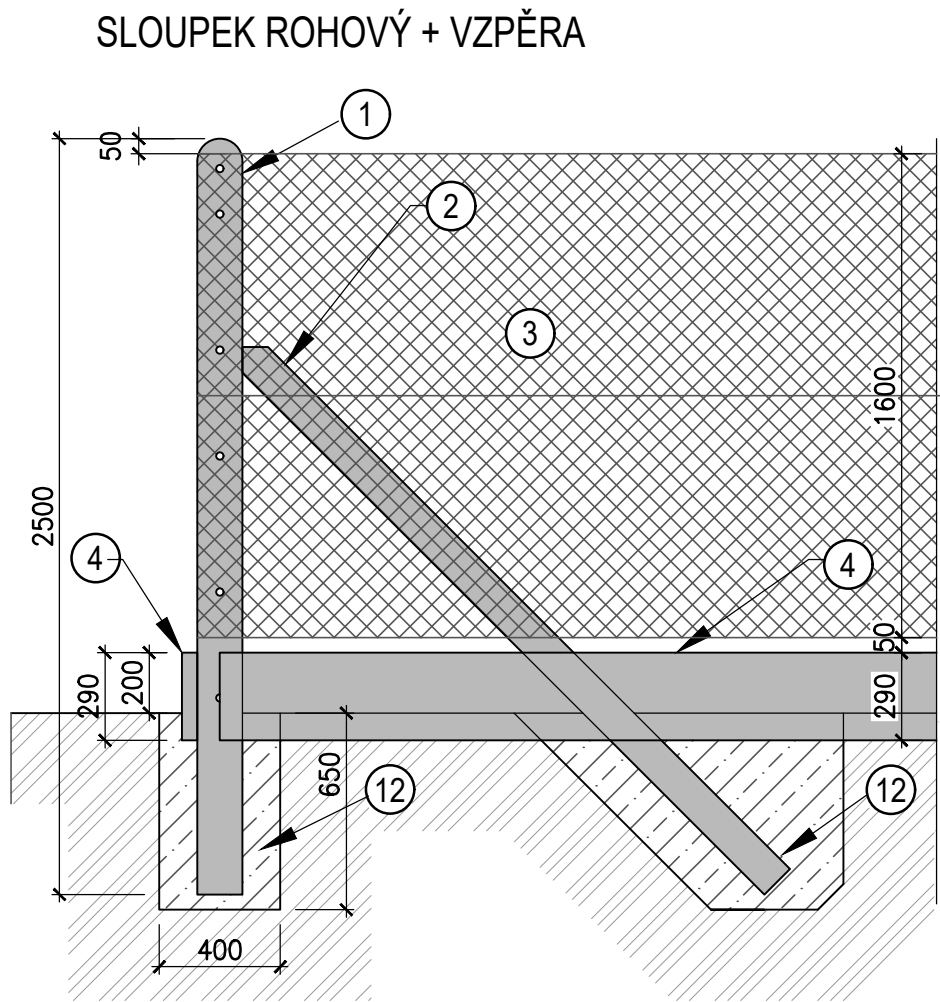


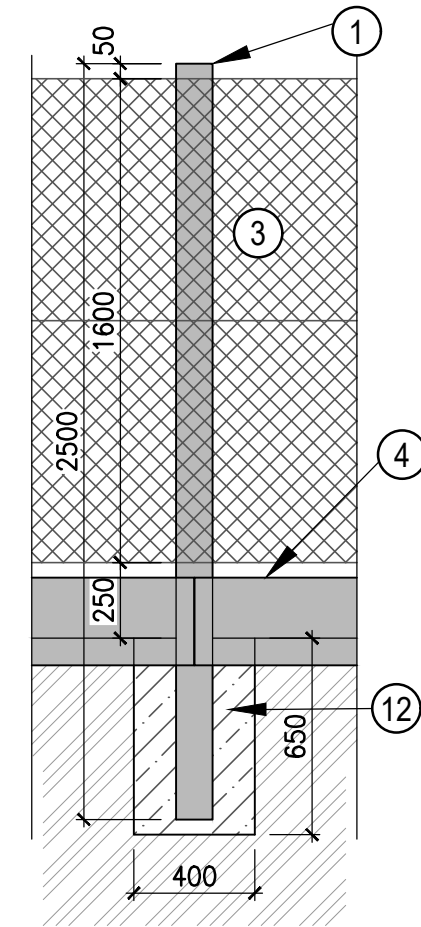
VRATA S BRANKOU - PODÉLNÝ ŘEZ - PŘEDNÍ



PLOTOVÉ DÍLCE - PODÉLNÝ ŘEZ

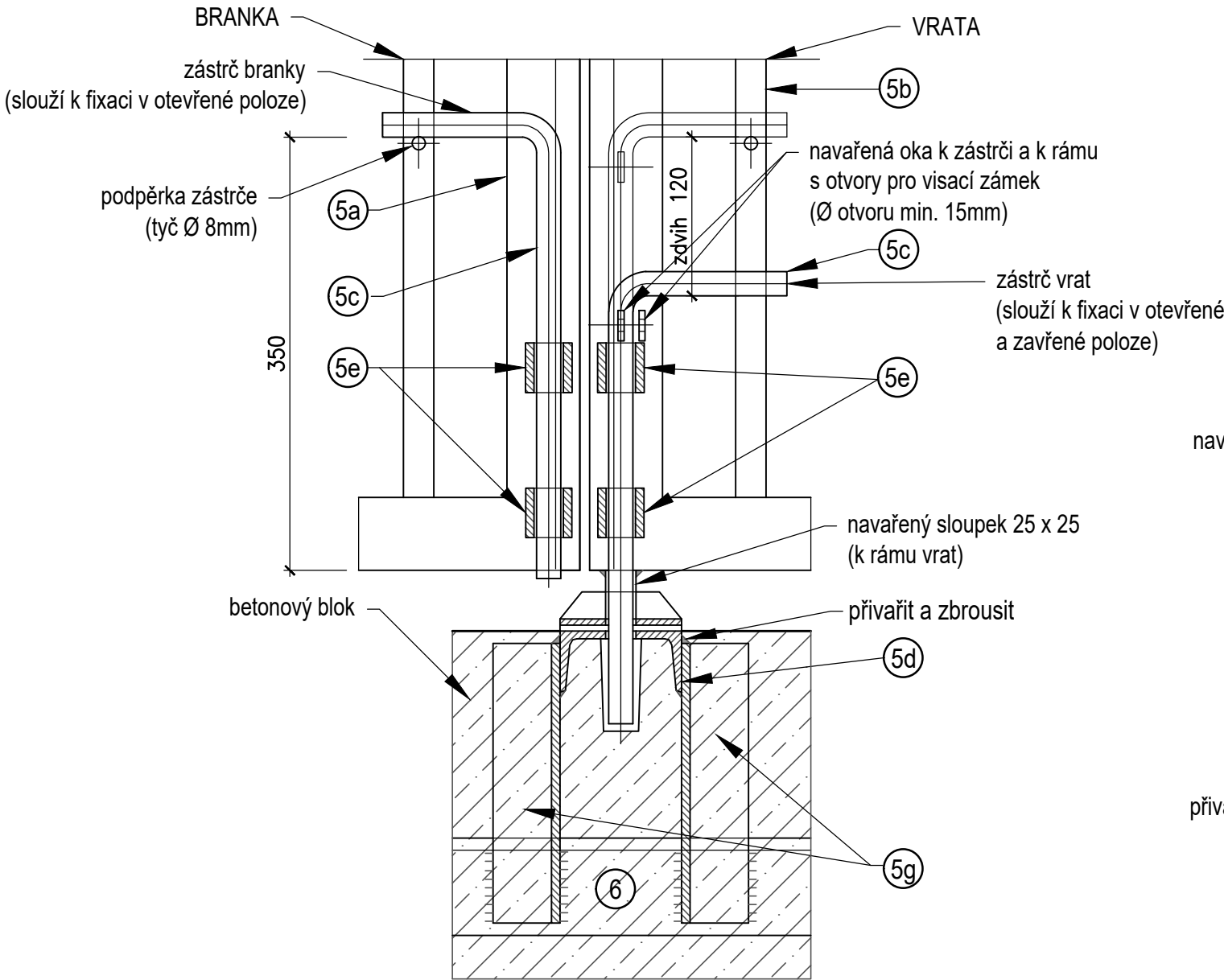


SLOUPEK PRŮBĚŽNÝ

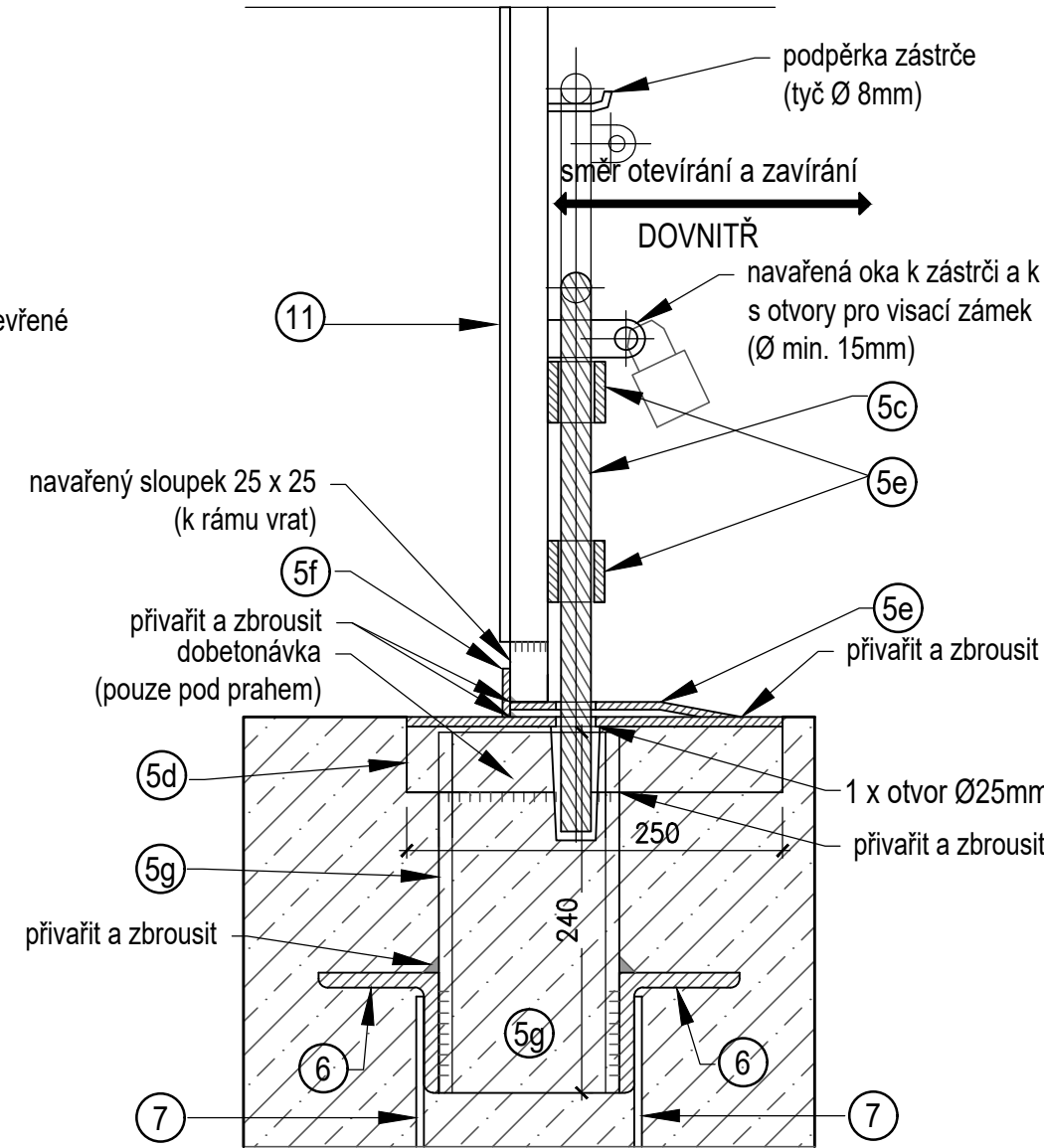


DETAIL "A"

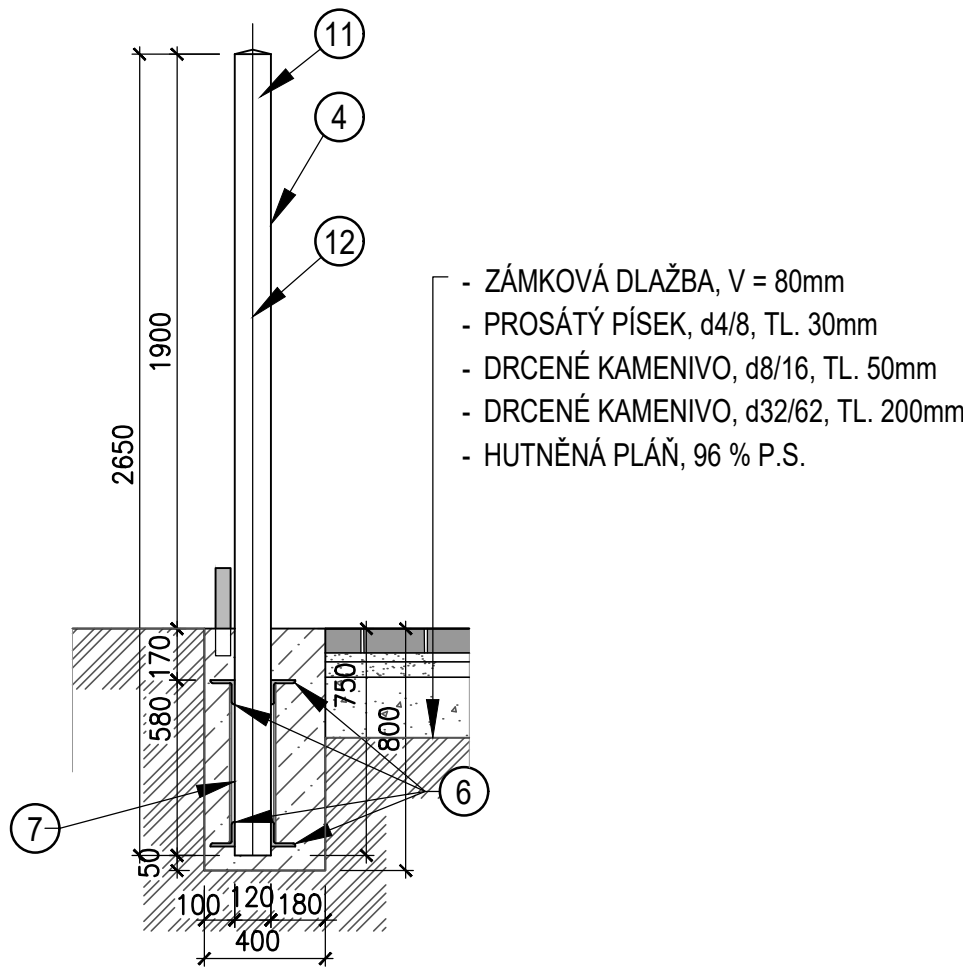
M 1:5
PODÉLNÝ ŘEZ - ZADNÍ



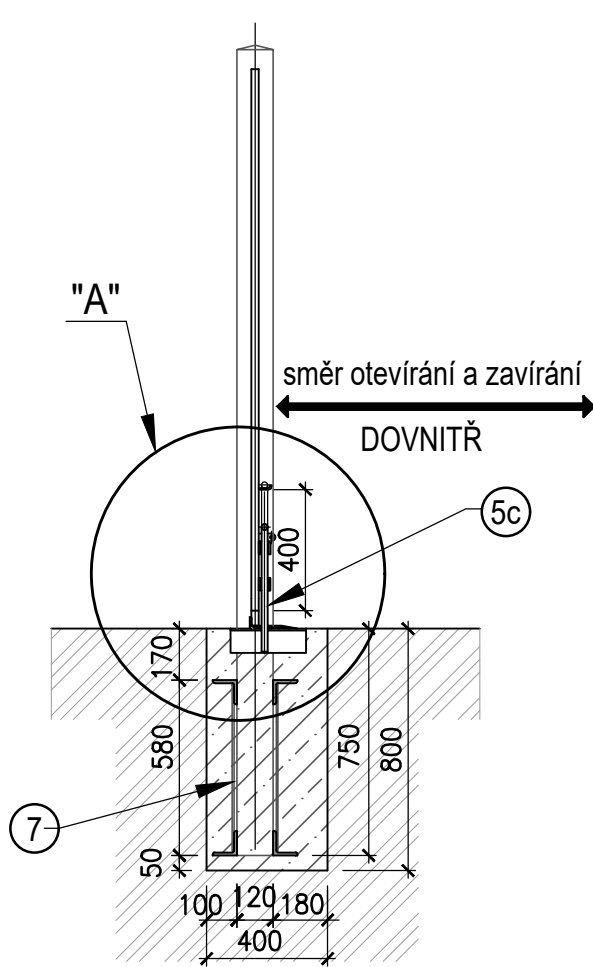
PŘÍČNÝ ŘEZ 2 - 2'



PŘÍČNÝ ŘEZ 1 - 1'



PŘÍČNÝ ŘEZ 2 - 2'



POVRCHOVÁ ÚPRAVA PRO KONSTRUKCI VRAT A OC. SLOUPKŮ


- ŽÁROVÉ ZINKOVÁNO (tl. 60µm)
- OPATŘENO NÁTĚROVÝM SYSTÉMEM NA BÁZI PUR VHODNÝM NA POZINKOVANÉ PLOCHY V tl. min 200 µm
- BAREVNÝ ODSTÍN DLE VOLBY INVESTORA.
- PO POZINKOVÁNÍ NISÍMÍ BÝT JIŽ NIC SVAŘOVÁNO, ŘEZÁNO ANI VRTÁNO!
- KONSTRUKČNÍ PROVEDENÍ DETAILŮ VČETNĚ VRTÁNÍ DUTIN PŘED ŽÁROVÝM ZINKOVÁNÍM BUDE ŘEŠENO V DOKUMENTACI DODAVATELE.

VÝPIS MATERIÁLU

Pol.	Materiál	Množství	Hmotnost		Poznámka
		ks, m	kg/m'	kg	
OPLOCENÍ					
①	Sloupek plotový řadový - beton 150 x 150 x 2500 (KZV 5-250)	8 ks		101	NEZKRACOVAT!
②	Vzpěra - beton 150 x 120 x 2500 (KZS 15 - 250)	3 ks		101	NEZKRACOVAT!
③	Stroj. pletivo čtyřhranné poplastované oka 50/50-v.1600mm - se zapleteným napínacím drátem	14,5 m'			
VRATA S BRANKOU					
⑤	⑤a rám - Jäckl 60 x 40 x 3mm + navažené oko pro visací zámek	13m	4,29	55,77	SVAŘENO S 5b
	⑤b výplň - Jäckl □25 x 25 x 2mm + navažená podpěrka zástrče	36,25m	1,41	51,11	SVAŘENO S 5a
	⑤c zástrč z hlazené kulatiny Ø20mm, r.dl.500mm+navážené oko	2 x 0,5m	2,47	2,46	
	⑤d sedlo v prahu - U100/50 s otvorem Ø25mm - dl. 250mm	0,25m	10,6	2,65	PŘIVAŘENO K 5d
	⑤e vodící objímka Ø28 x 2,6 - dl.50mm	2ks	1,6	0,16	PŘIVAŘENO K 5a
	⑤f dorazový plech tl. 5mm -100 x 25 mm	1ks		0,30	PŘIVAŘENO K 5d,5e
	⑤g U - profil 120/55 mm - dl. 240 mm - držák sedla v prahu	2 ks	13,4	6,16	PŘIVAŘENO K 5d, 6
⑤e	náběhový plech tl. 5mm - 100 x 200	2 ks	13,4	6,16	PŘIVAŘENO K 5d,5f
⑥	L - profil č.80 x 80 x 8 - 3760mm, 4x	15,04m	9,63	144,83	PŘIVAŘENO K 8
⑦	Pásová ocel 50 x 5mm - dl.600mm - vzpěry	8ks	1,96	7,84	PŘIVAŘENO K 6
⑧	Sloupek ocelový 127/7 - dl. 2650	2 ks	20,7	109,7	
⑨	Čepička sloupku - ocel. plech Ø120, tl. 2mm	2 ks	15,7	0,35	PŘIVAŘENO K 8
⑩	Tyč. ocel Ø12mm pro připevnění pletiva (v.1600mm)	3,3m	0,89	2,94	PŘIVAŘENO K 8
⑪	Pásová ocel 40 x 5mm - dl.1650mm - zarážka branky	1,65m	1,57	2,59	PŘIVAŘENO K 5a
⑫	Beton C 20/25	0,7m3			
⑬	Dílensky vyrobený pant	4 ks		0,4	PŘIVAŘENO K 5a, 8
CELKEM OCEL			387,27		

POZNÁMKA:

1. TENTO VÝKRES NELZE POVAŽOVAT ZA DÍLENSKOU DOKUMENTACI. DÍLENSKOU DOKUMENTACI NA ZÁKLADĚ SPECIFIKACÍ A DETAILŮ ZPRACUJE VÝROBCE A PŘEDLOŽÍ INVESTOROVÍ K ODSOUHLAŠENÍ.
2. VEŠKERÉ POUŽITÉ MATERIÁLY A POSTUPY PRACÍ BUDOU V SOULADU S TECHNICKÝMI PODMÍNKAMI VAK MB, a.s.
3. SKLOLAMINÁTOVÁ ŠACHTA BUDE DODÁNA JAKO PREFABRIKOVANÝ CELEK
4. ZÁKRYTOVÁ DESKA BUDE ZATEPLENA UŽ Z VÝROBY
5. ŠACHTA BUDE VODOTĚSNÁ

		VODOHOSPODÁŘSKÉ INŽENÝRSKÉ SLUŽBY a.s.	
Křížová 47, 150 00 PRAHA 5			
Vyracoval: Ing. V. Pittnerová		Hlavní inž. projektu: Ing. M. Butor	
Projektant: Ing. V. Pittnerová		Ved. atelieru: Ing. L. Kužel	
ŽERČICE, SPLAŠKOVÁ KANALIZACE - ČS A VÝTLAK D. DOKUMENTACE OBJEKTŮ SO 01 ČSOV		Datum: leden 2022	
		Stupeň: DPS	
		Formát: 6 A4	
Investor: VaK Mladá Boleslav, Čechova 1151, 293 01 Mladá Boleslav		Zak.číslo: VIS 2/18-031	
		Měřítko: 1:50	Číslo přílohy: D.1.4
OPLOCENÍ, VSTUPNÍ VRATA			
TENTO VÝKRES A JEHO PŘÍLOHY JSOU NAŠIM DUŠEVNÍM VLASTNICTVÍM, NESMÍ BÝT BEZ NAŠEHO PŘEDCHOZÍHO PÍSEMNÉHO SOUHLASU KOPÍROVÁNY, ROZMNOŽOVÁNY ANI ZPŘÍSTUPNĚNY JINÝM OSOBÁM NEBO FIRMÁM			