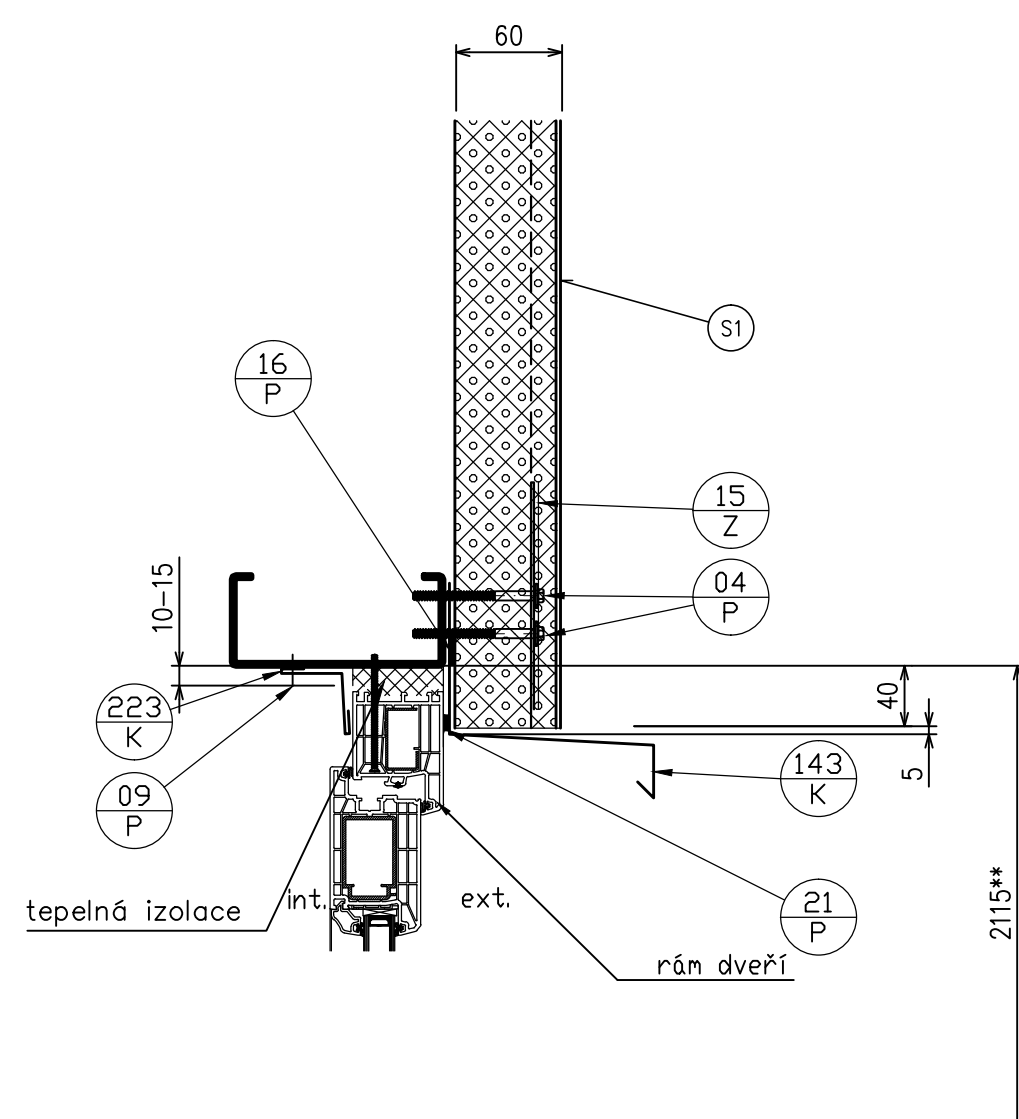
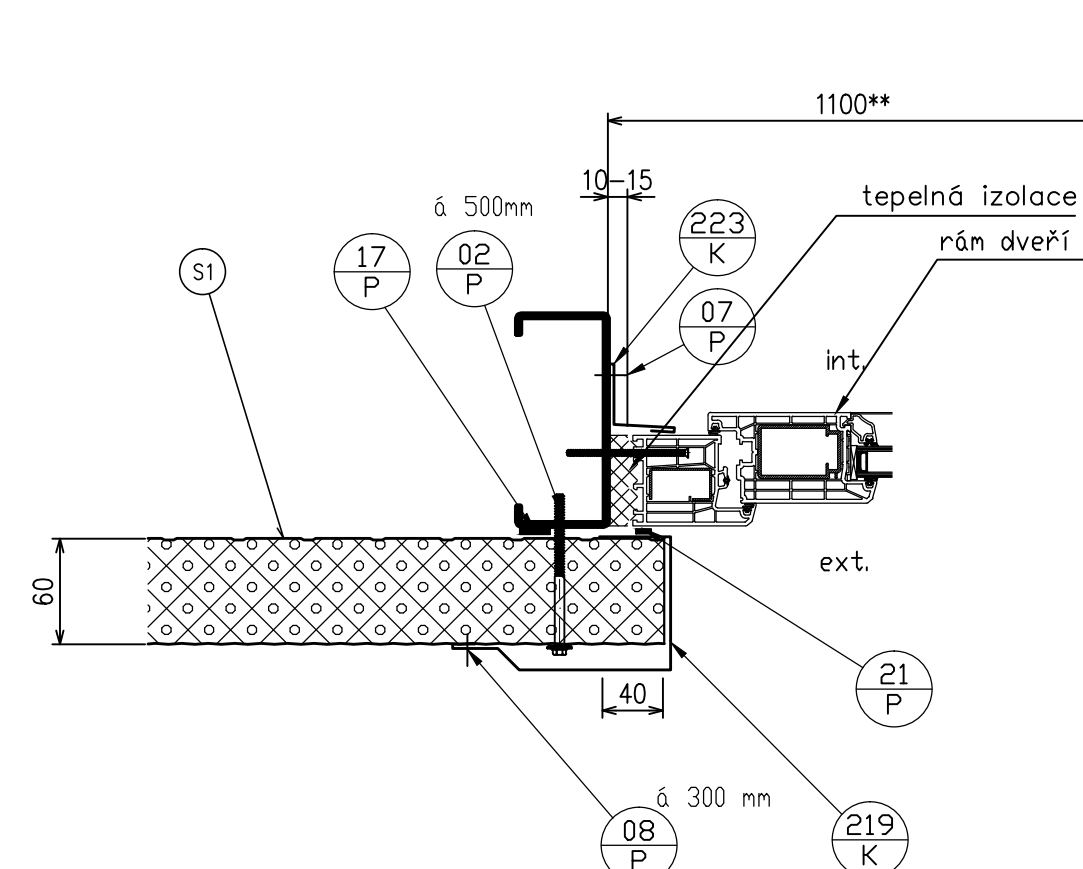


(G1) Nadpraží – plastové dveře



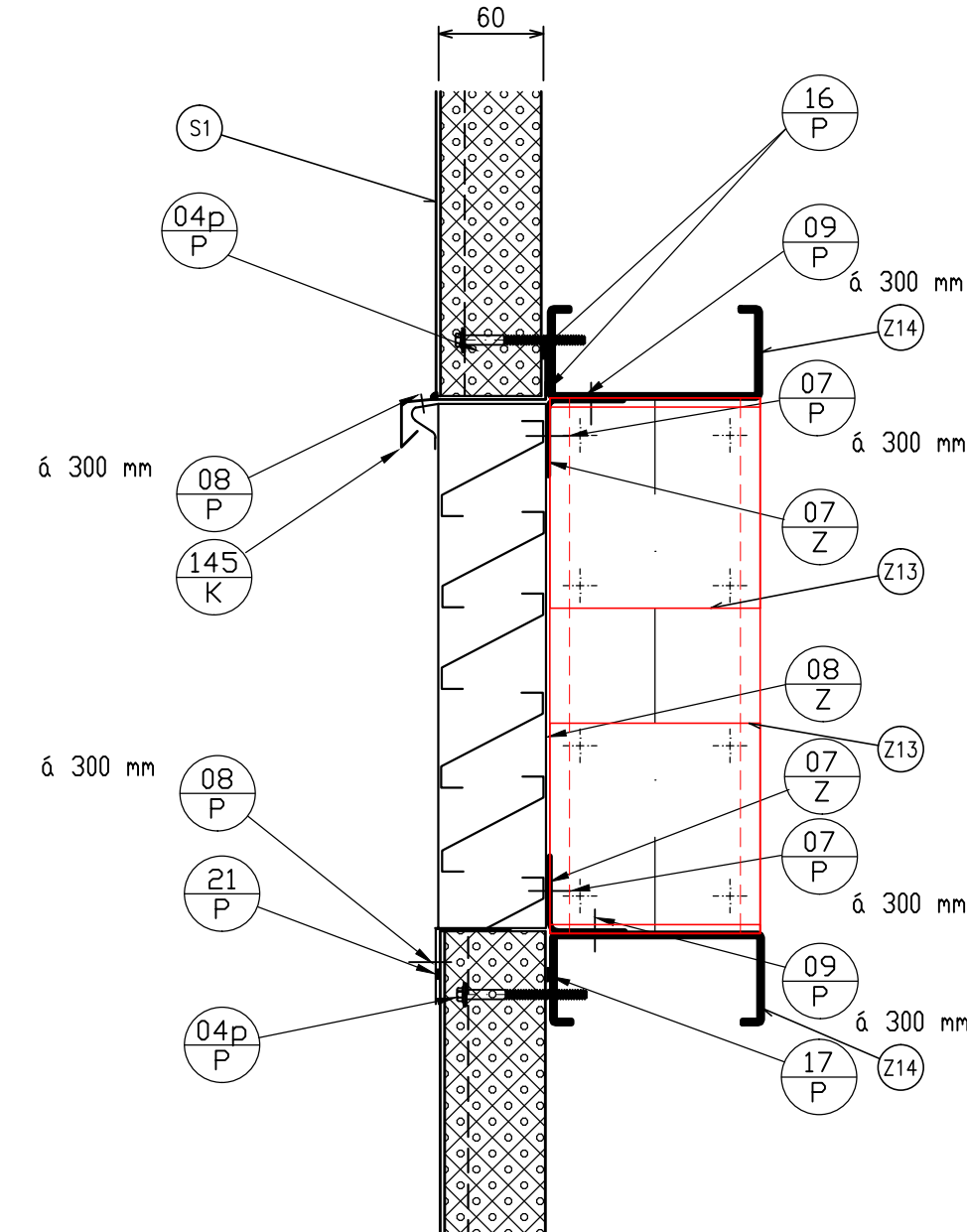
Poznámka:
** Kordinační rozměry přizpůsobit rozměrům rámu osazovaných dveří.

(G2) Ostění – plastové dveře



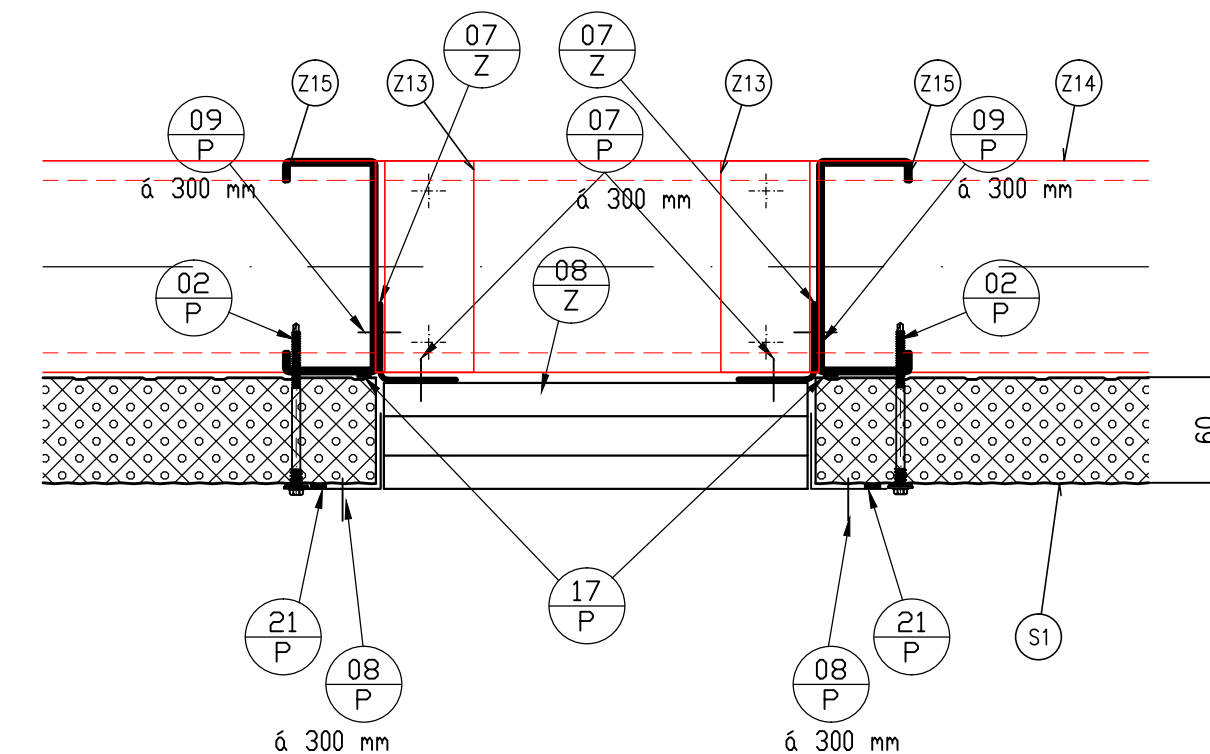
Poznámka:
** Kordinační rozměry přizpůsobit rozměrům rámu osazovaných dveří.

G3) Žaluzie – nadpraží a parapet

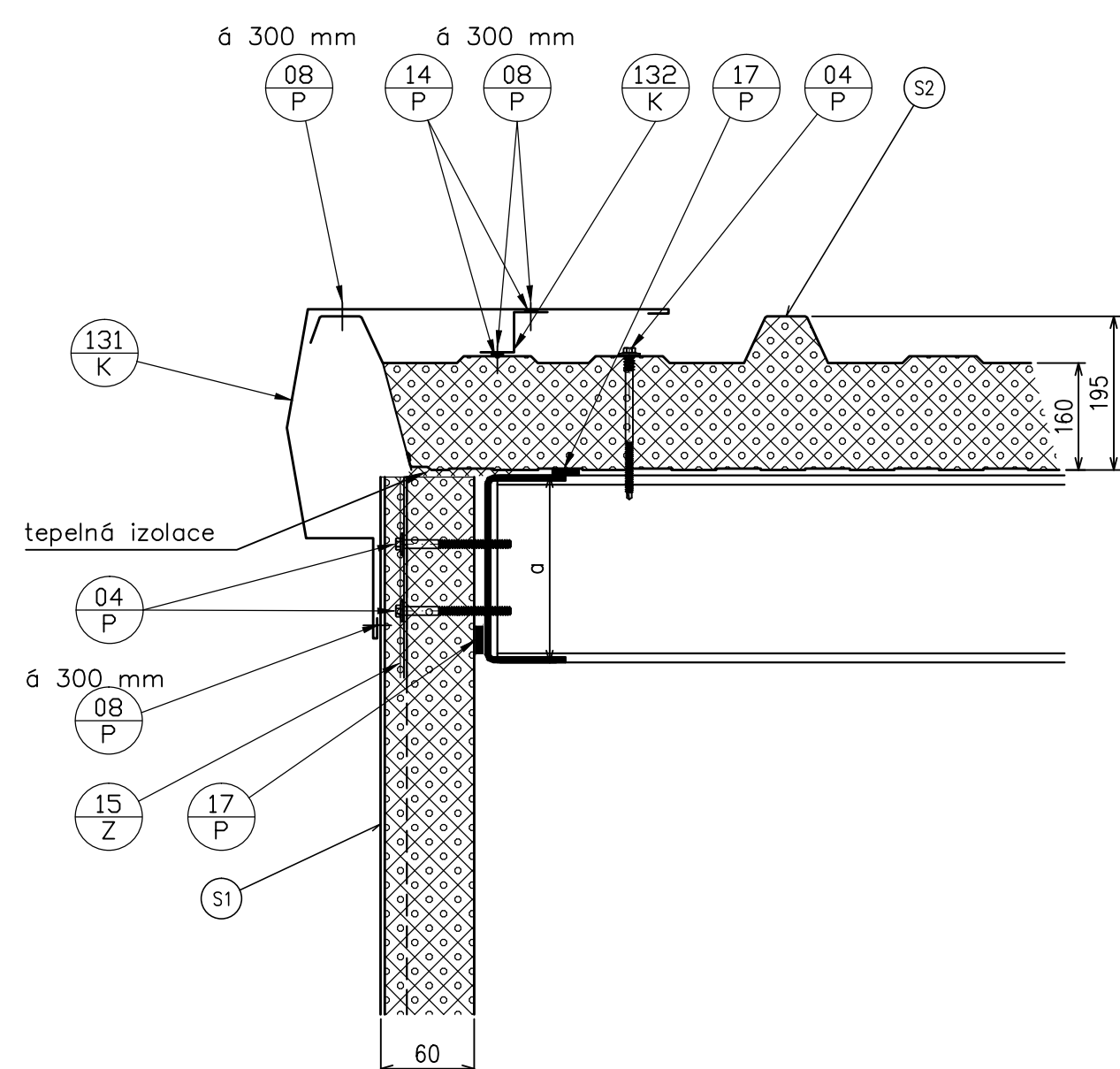


Poznámka:  Podélný spoj (zámek) panelu v místě řezu nadpraží žaluzie je nutno při montáži preventivně zatmelit neutrálním silikonovým tmelem.

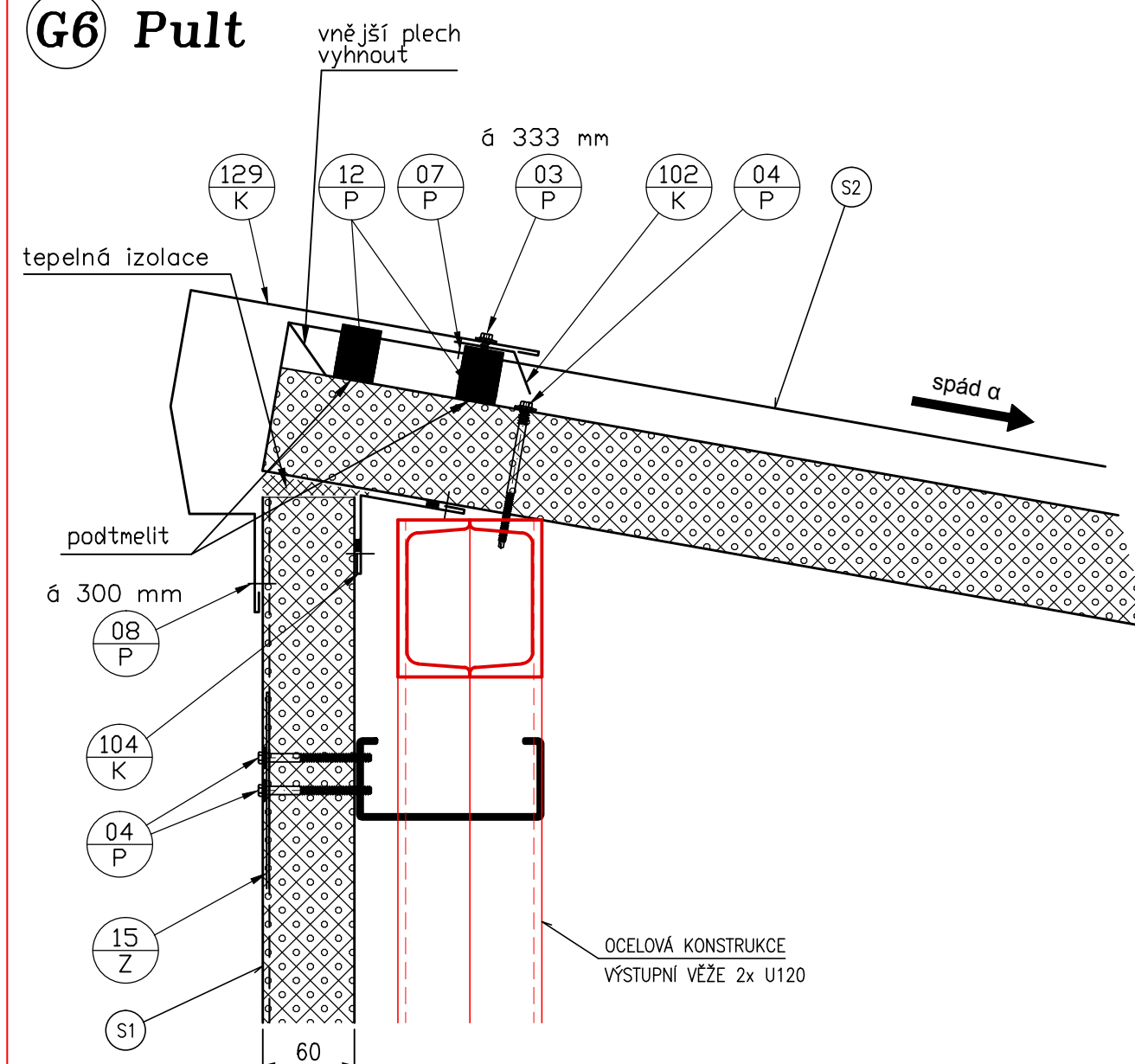
G4 Žaluzie – ostění



G5 Štít

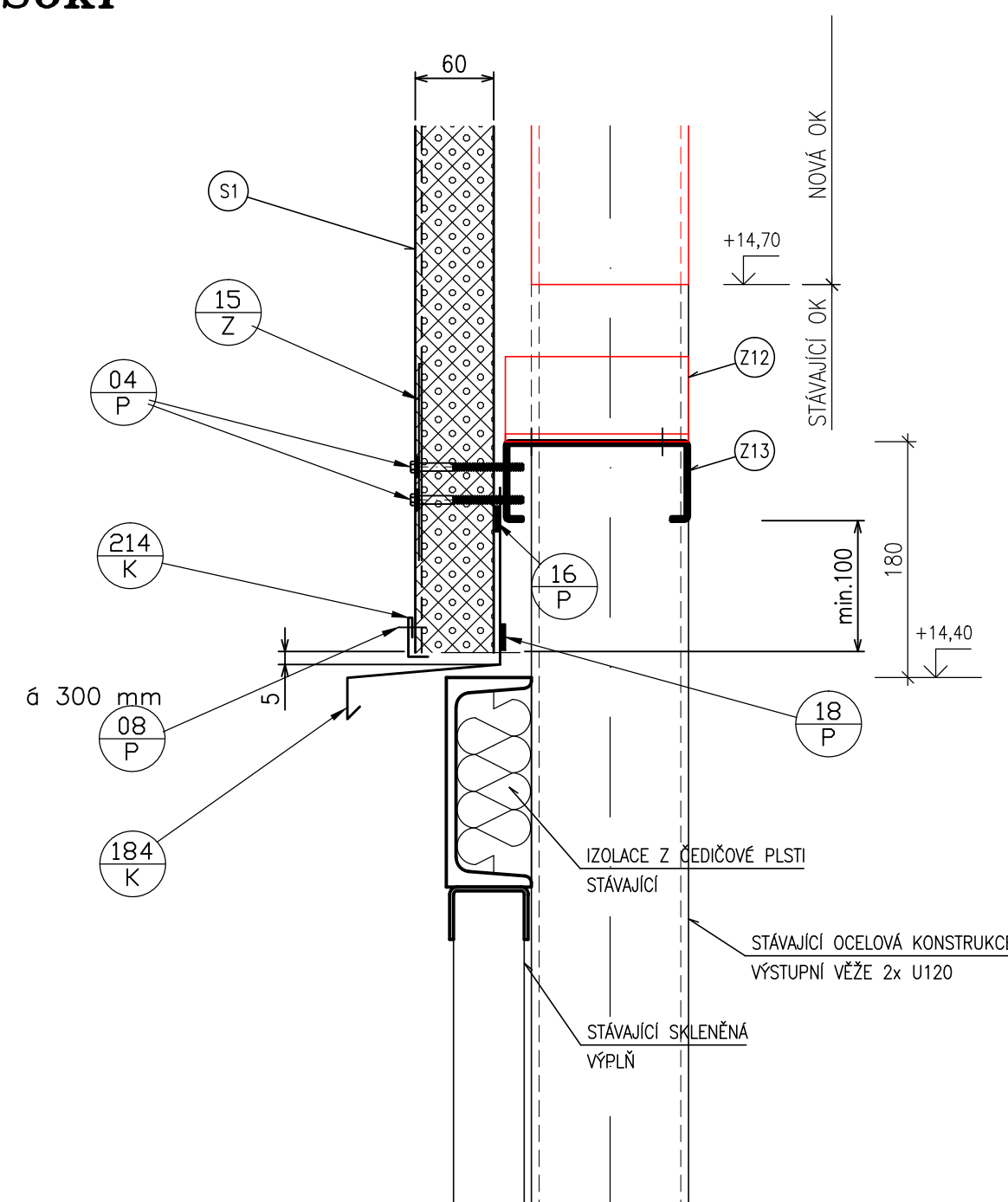


G6 *Pult*

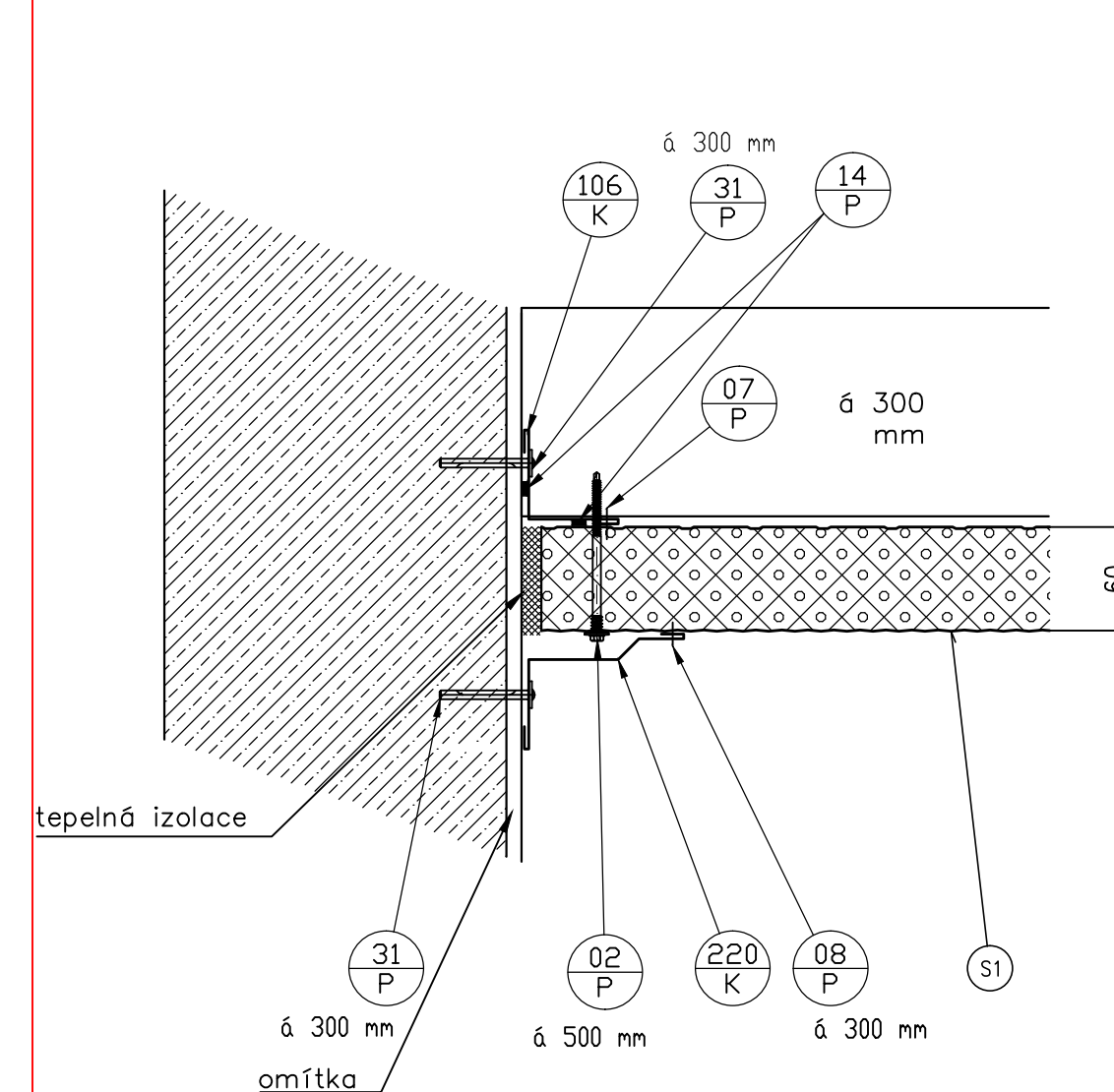


Poznámka:
P12 pro spád < 10% - 2 ks/m
> 10% - 1 ks/m


G7 Sokl



G8 Ukončení stěny



Výškový systém Balt p. v.		Souřadný systém S-JTSK	
6			
5			
4			
3			
2			
1			
REVIZE	POPIS	DATUM	SCHVÁLIL

Sweco Hydroprojekt a.s. Ústředí Praha Tábořská 31, 140 16 Praha 4; praha@sweco.cz; www.sweco.cz				 SWECO Sustainable engineering and design	
VYPRACOVAL	Tomeček	HIP	Ing. Sommer	T. KONTROLA	Ing. Schejbal
PROJEKTANT	Ing. Parkan	REDITEL DIVIZE	Ing. Drbohlav	DATUM	5/2015
OBJEDNATEL	Vodovody a kanalizace Mladá Boleslav, a.s.			OKRES	Mladá Boleslav
AKCE:	Mladá Boleslav ČOV II, rekonstrukce VN			ČÍSLO ZAKÁZKY	11-5113-01-01
				STUPEŇ	DSP
				FORMÁT	8 A4
				MĚŘÍTKO	1:5
				ARCHIVNÍ ČÍSLO	00473/15/1
ČÁST STAVBY	Stavební část			SOPS	
PŘÍLOHA: Systémové detaily opláštění				ČÍSLO PŘÍLOHY	D.1.16

Tato dokumentace včetně všech příloh (s výjimkou dat poskytnutých objednatелеm) je duševním vlastnictvím akciové společnosti Sweco Hydroprojekt a. s. Objednatel této dokumentace je oprávněn ji využít k účelům vyplývajícím z uzavřené smlouvy bez jakéhokoliv omezení. Jiné osoby (jak fyzické, tak právnické) nejsou bez předchozího výslovného souhlasu objednatele oprávněny tuto dokumentaci ani její části jakkoliv využívat, kopírovat (ani jiným způsobem rozmnožovat) nebo zpřístupnit dalším osobám.

Poznámka: Podpisů zpracovatelů jsou otištěny pouze k výtisků číslo 01 nebo originálů příloh (matricí).